

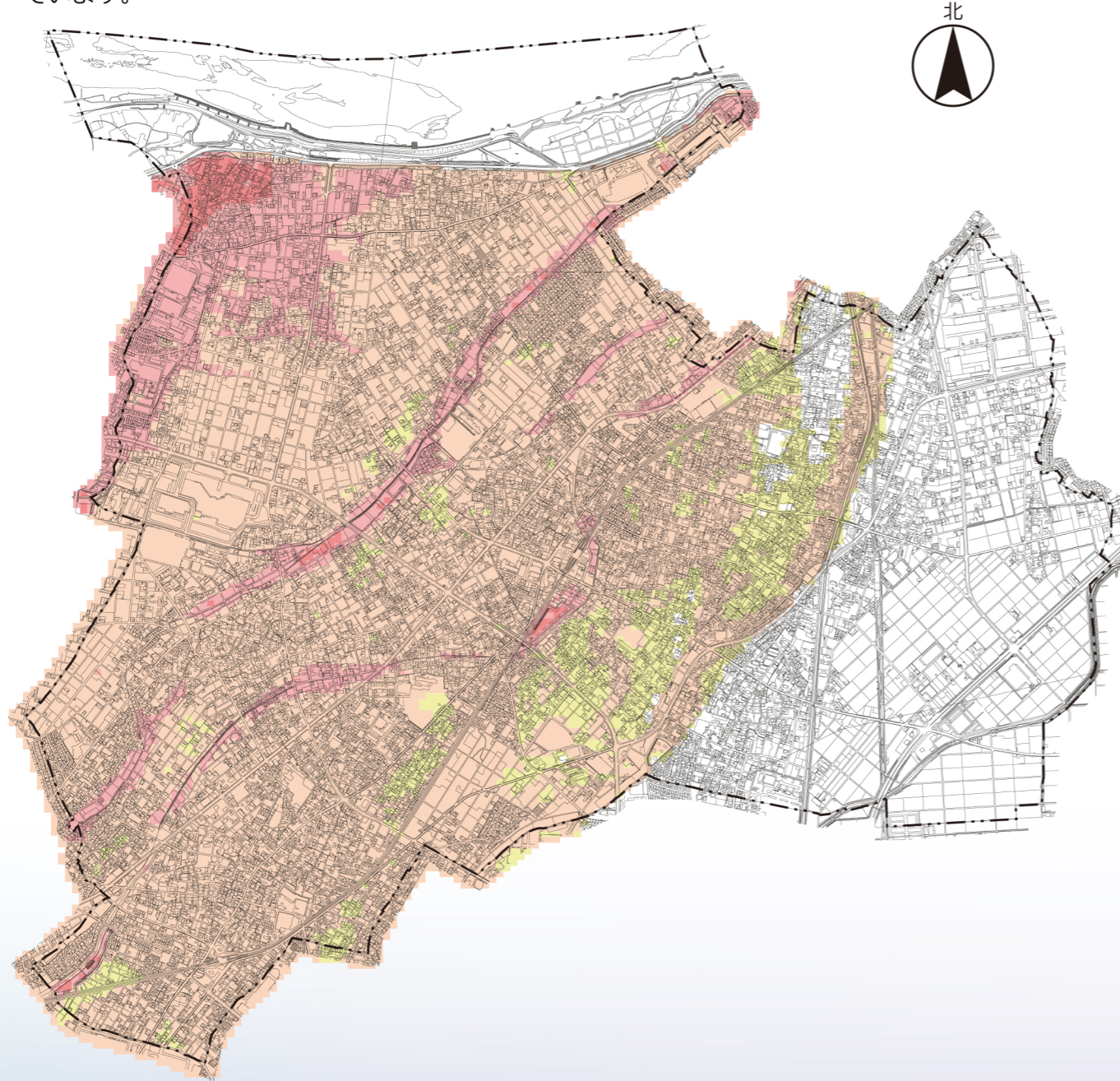
浸水想定区域 外水はん濫

外水はん濫とは 大雨によって河川水位が高くなると、堤防を超えて水があふれたり（溢水）、堤防が壊れたり（決壊、破堤）することがあります。このようなことが原因で生じるはん濫のことを「外水はん濫」といいます。



木曽川浸水想定区域

想定しうる最大規模の大雨により、木曽川がはん濫した場合に浸水が予想されている区域及び水深を示しています。

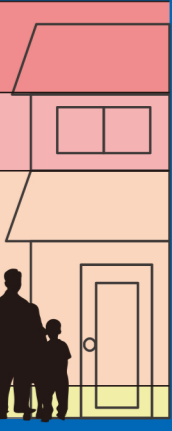


木曽川・新郷瀬川浸水想定区域の水深の目安

5.0m 2階の軒下まで浸水する程度

3.0m 1階の屋根まで浸水する程度

0.5m おとなのひざまで浸かる程度



新郷瀬川浸水想定区域

想定しうる最大規模の大雨により、新郷瀬川がはん濫した場合に浸水が予想されている区域及び水深を示しています。

