

洪水

地震

防災マップ

自分自身の命を自分で守る「自助」、地域の人と協力して地域を守る「共助」、行政による救助や支援の「公助」が連携してバランスよく支えあうことが、防災を進める上で大切です。



- 家族の役割分担、避難所・緊急避難場所の確認、家族間の連絡方法などの確認
- 自宅の耐震診断・補強、家具の固定、ガラスの飛散防止、感震ブレーカーの設置
- 避難時に持ち出す非常持出品、救援活動が受けられるまでの非常時備蓄品の用意
- 災害時の自主的な避難

自分自身で自分や家族を守る

地域や事業者が
助け合って守る



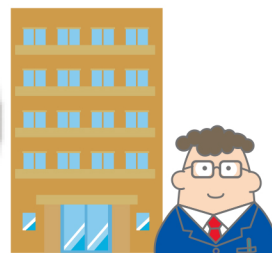
- 防災訓練などへの積極的な参加
地域で協力できる体制の強化
- みんなで地域の安全点検
- 要支援者がどこにいるのかを把握し
地域ぐるみで助け合う
- 事業者と地域の連携
- 災害時には助け合って救出、初期消火

自助

共助

公助

行政による
防災・減災対策



- 公共施設の整備・拡充
- 情報伝達機能の充実
- 避難所機能の充実
- 自助・共助への支援
- 災害時の救助活動、避難所開設、
救援物資の支給、仮設住宅の設置等

問合せ先 扶桑町 総務部 災害対策室

TEL:0587-93-1111(代表)

2023年1月作成