



扶桑東放課後児童クラブ館



設計・監理：おだきよみ建築設計

構造部材料調達：設楽森林組合

施工 建物：大恵建築株式会社

外構：名稻建設株式会社 扶桑支店

工期 建物：平成30年6月5日～平成31年3月20日

外構：平成30年4月28日～平成31年3月20日

建築主：愛知県丹羽郡扶桑町

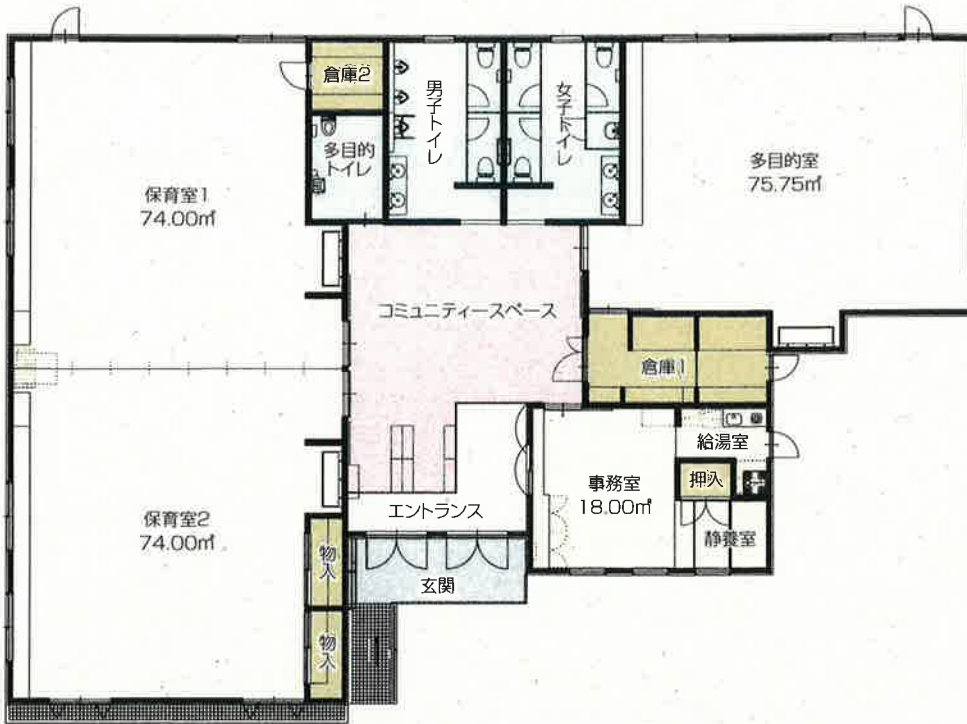
愛知県丹羽郡扶桑町大字高雄字定松郷58番地5

TEL/FAX 0587(92)1767

扶桑東放課後児童クラブ館

フロアガイド

1F平面図



建設概要

建物構造：木造合金メッキ鋼板ぶき平家建

敷地面積：890.27㎡

延床面積：373.60㎡

定員：120人 (小学1年生から6年生まで)



コミュニティスペース



保育室1・2



多目的室



事務室