



柏森放課後児童クラブ館



設計・監理：株式会社沢木設計事務所

施工 建物：大藪建設株式会社

外構：永光建設株式会社

工期 建物：平成30年6月5日～平成31年3月20日

外構：平成30年4月28日～平成31年3月27日

建築主：愛知県丹羽郡扶桑町

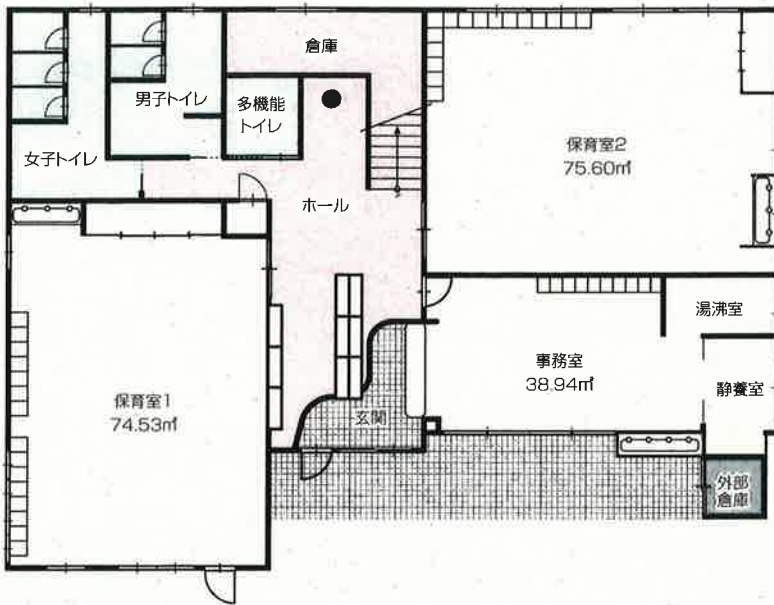
愛知県丹羽郡扶桑町大字柏森字丙寺裏40番地

TEL/FAX 0587(92)2717

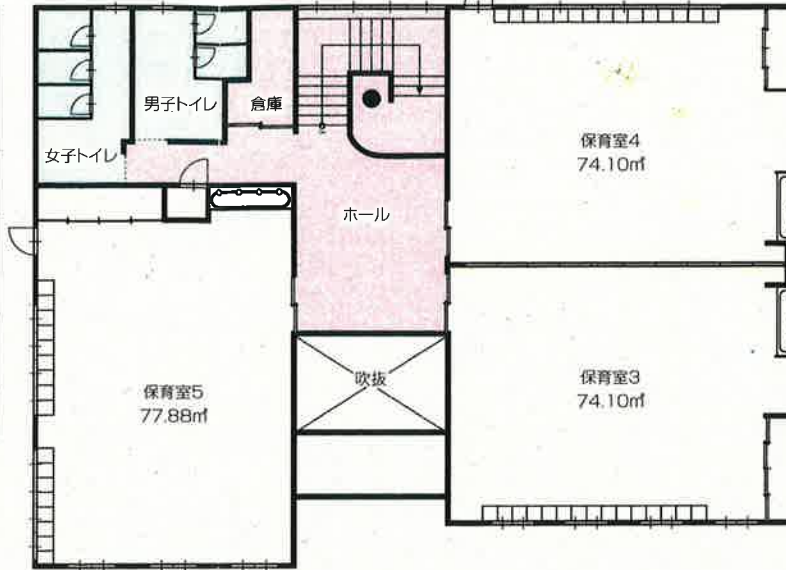
柏森放課後児童クラブ館

フロアガイド

1F 平面図



2F 平面図



建設概要

- 建物構造 : 鉄骨造2階建
- 敷地面積 : 652.77㎡
- 延床面積 : 627.99㎡
- 定員 : 205人
(小学1年生から6年生まで)



ホール



保育室1



保育室3・4



事務室