



山名放課後児童クラブ館



設計・監理：兼子設計事務所

構造部材料調達：設楽森林組合

施工 建物：伊藤建設株式会社

外構：吉永建設工業株式会社

工期 建物：平成30年6月5日～平成31年3月20日

外構：平成30年4月28日～平成31年3月20日

建築主：愛知県丹羽郡扶桑町

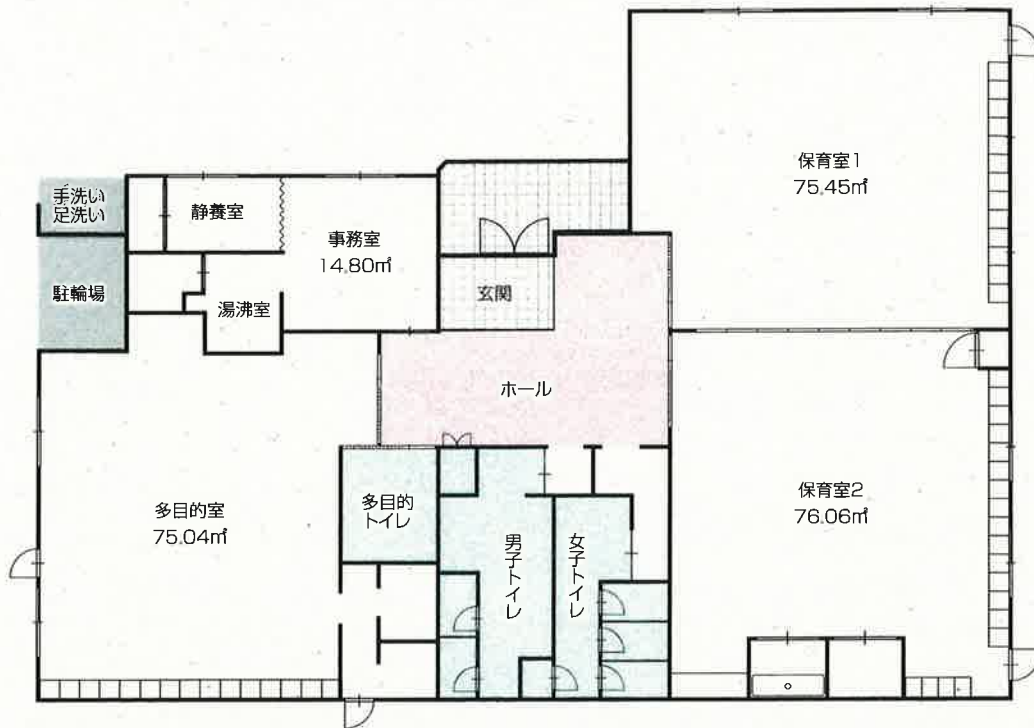
愛知県丹羽郡扶桑町大字南山名字山神浦152番地2

TEL/FAX 0587(93)1626

山名放課後児童クラブ館

フロアガイド

1F 平面図



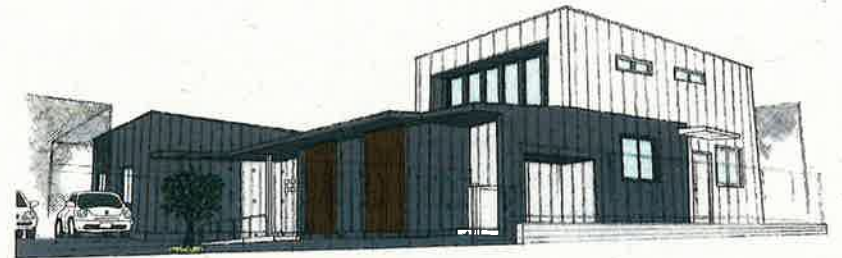
建設概要

建物構造：木造合金メッキ鋼板ぶき平家建

敷地面積：811.28㎡

延床面積：367.76㎡

定員：120人（小学1年生から6年生まで）



ホール



保育室1・2



多目的室



事務室