

平成27年版

図書館年報

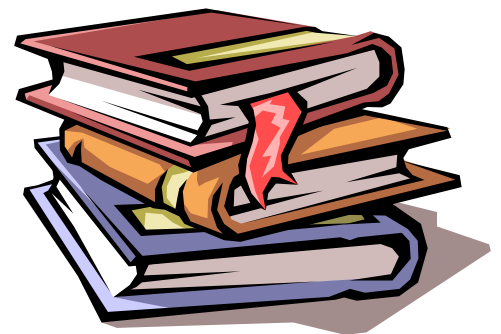
(平成26年度実績)



扶桑町図書館

目 次

1. 図書館のあゆみ	1
2. 基本方針	3
3. 図書館の概要	3
4. 利用案内	5
5. 組 織	6
6. 予 算	7
7. 蔵書状況	8
8. 利用者登録状況	12
9. 平成25年度利用状況	13
10. 平成25年度図書館事業	19
11. ボランティア・サークル団体	23
12. 評価指標	24
13. 利用実績の推移	25
14. コンピュータ システム	27
* 扶桑町図書館の設置及び管理に関する条例	29
* 扶桑町図書館の管理及び運営に関する規則	30
* 扶桑図書館所蔵の資料の除籍並びに廃棄に関する要綱	33
* 扶桑町図書館個人貸出制限要領	36



1. 図書館のあゆみ

昭和60年	4月	扶桑町図書館資料館建設審議会条例制定
昭和61年	3月	図書館建設競技基本設計作品の決定
	7月	図書館用地取得
	8月	図書館建築工事請負契約締結
昭和62年	7月	開館式(25日) 扶桑駅・柏森駅に返却ポストの設置
昭和63年	8月	複製絵画貸出開始
平成元年	8月	ビデオテープ貸出開始
平成2年	3月	貸出点数が20万点を超える
	4月	読書マラソンカード開始
平成4年	4月	利用者貸出点数図書5点・視聴覚資料3点に改正
	11月	日本図書館協会の表彰を受ける
平成5年	3月	木津用水駅に返却ポストを設置 蔵書点数10万点を超える
	4月	丹羽危険物安全協会の表彰を受ける
平成7年	3月	館外利用登録者2万人を超える
	4月	祝日を閉館し、休館日を毎週月曜日及び火曜日に、利用者貸出点数「ビデオ・複製絵画を含めて8点」に改正
平成10年	7月	利用者貸出点数「ビデオ・複製絵画を含めて10点」に、複製絵画の利用期間を4週間以内に改正
平成11年	11月	愛知県図書館とのコンピュータ・オンライン(AICHI.LLネット)の開始
平成12年	3月	累計貸出点数が300万点を超える
平成13年	3月	視聴覚室にパソコン講習用機器を設置
	4月	毎週月曜日及び火曜日の休館日を毎週火曜日に、館内整理日を毎月第3金曜日から第3水曜日に改正
平成14年	5月	レファレンス室に利用者用インターネットパソコンを2台設置
平成15年	8月	インターネットにホームページを開設
平成16年	1月	尾張北部広域行政圏(春日井市、小牧市、犬山市、江南市、岩倉市、大口町、扶桑町)内の公立図書館と相互利用を開始
	7月	館外利用登録者3万人を超える
	8月	館内全面禁煙の実施
平成17年	4月	入館者数が300万人を超える
	8月	東海地区図書館協議会資料相互利用に関する協定に参加し、大学図書館との資料の相互利用を開始
	10月	館内新警備システムを設置
	12月	掛け軸の貸出を開始

- 平成18年 8月 図書館屋上及びベランダの防水工事を施工
 10月 図書館冷暖房設備修繕工事を施工
- 平成19年 1月 柏森駅橋上化に伴い、返却ポストを駅2階に移設
 5月 DVDプレイヤーを視聴覚ブースに設置
- 平成20年 3月 累計貸出点数が600万点を超える
 4月 レファレンス室に利用者用インターネットパソコンを2台更新
 7月 図書館コンピュータシステムを新システムに更新
 12月 扶桑町民へのインターネット予約の開始
- 平成21年 7月 図書館冷暖房設備修繕工事を施工
- 平成22年 6月 監視モニター改修工事を施工
 7月 学習室を平日も開放
- 平成22年 8月 駐車場舗装修繕工事を施工
 10月 図書館カーペット取替工事を施工
- 平成23年 5月 光りをそそぐ交付金で子ども用図書547冊購入
 7月 光りをそそぐ交付金でトイレ改修工事を施工
 12月 浄化槽修繕工事を施工
- 平成24年 6月 図書館冷暖房設備修繕工事を施工
 7月 CDのインターネット予約を開始
 8月 図書館のホームページに図書館年報を掲載
 12月 図書館のホームページに書架見取り図を掲載
 12月 国立国会図書館レファレンス共同データベース事業に参加
- 平成25年 1月 あいちラストワン・プロジェクトに参加
 8月 図書館カーテン取替工事を施工
 10月 レファレンス室に利用者用インターネットパソコンを2台更新
 10月 屋外時計塔取替工事
 11月 尾張部公共図書館連絡協議会第4回定例会を開催
- 平成26年 1月 愛知県環境学習施設等連絡協議会（AELネット）に参加
 7月 図書館コンピュータシステムをクラウド方式の新システムに更新（OPAC1台増設）
 9月 利用者用端末（OPAC）からの予約受付開始
 10月 避難・消火訓練の実施
- 平成27年 1月 ボランティア会議を開催
 3月 複製絵画の写真をホームページに掲載

2. 基本方針

近年の生涯学習時代において、図書館の果たす役割は重要なものとなっています。扶桑町図書館は、図書館奉仕の徹底を図り「町民の暮らしの中に生きる図書館」をテーマに、次の配慮をもとに図書館運営を行います。

- (1) 町民にとって明るく親しみやすく使いやすい図書館
- (2) 働く人に利用しやすい図書館
- (3) 気軽に出入りできる図書館
- (4) お年寄りが安心して利用できる図書館
- (5) 青少年にとって新鮮で魅力のある図書館
- (6) 子どもに夢を与え、いきいきとした図書館
- (7) 障害者、幼児に配慮のある図書館
- (8) 郷土に関するあらゆる資料を収集・保存、提供する図書館
- (9) 職員にとって働きやすく機能的な図書館
- (10) 電算化を含む機械化により、貸出業務等のサービスを有効かつ迅速に行える図書館

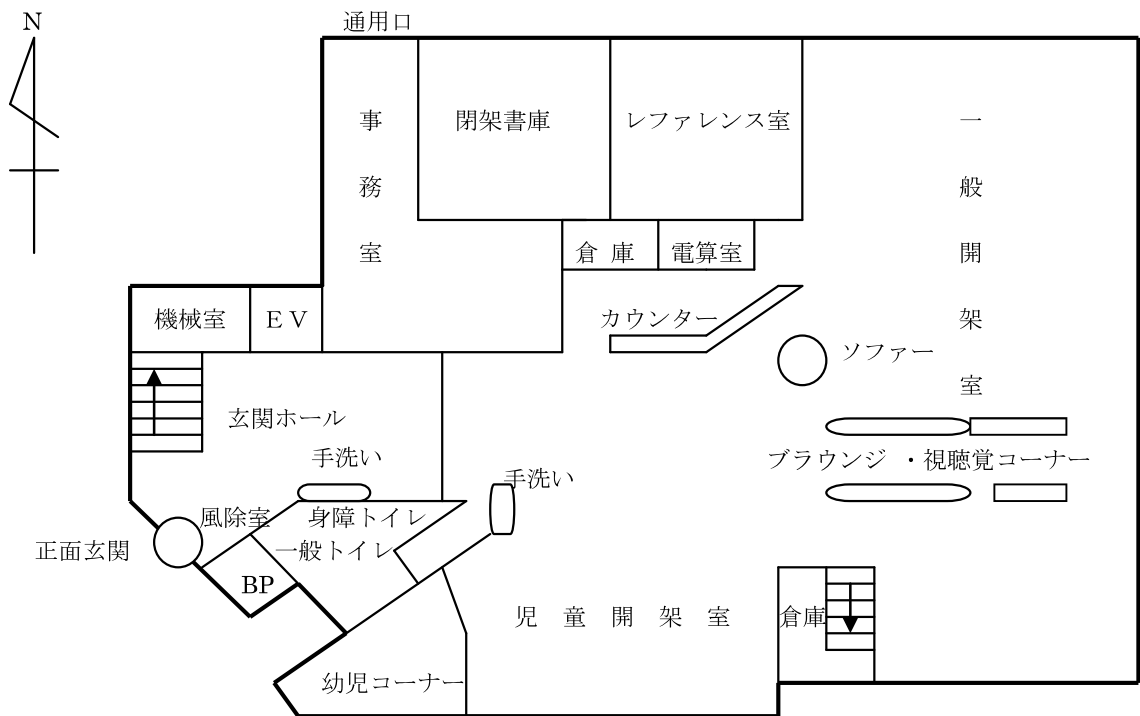
3. 図書館の概要

(1) 施設概要

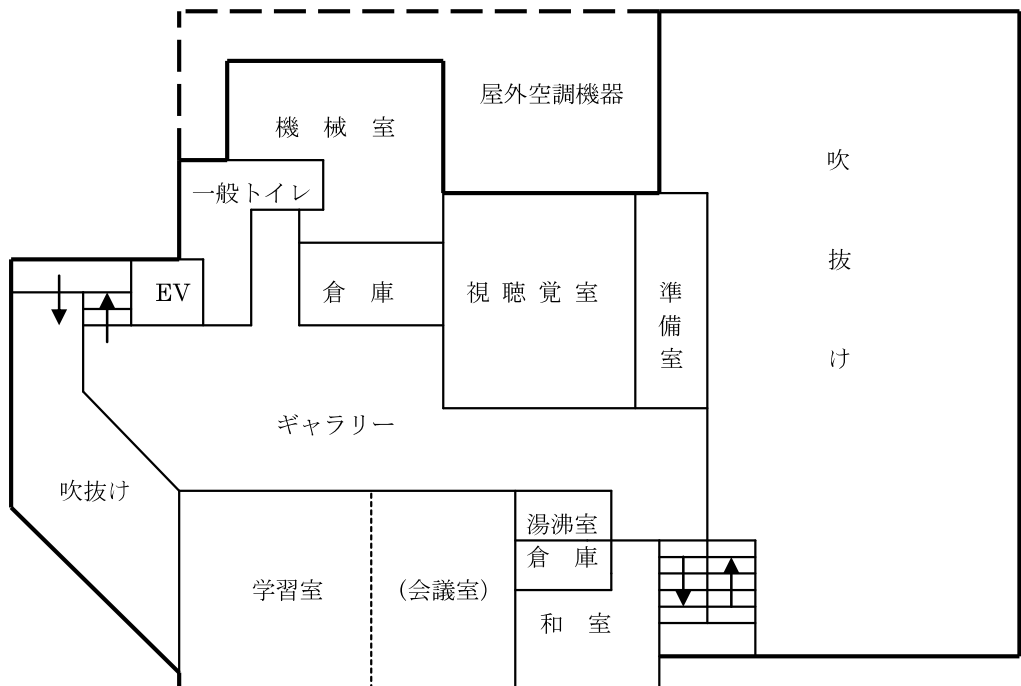
名 称	扶桑町図書館
所 在 地	扶桑町大字高雄字福塚 1 8 3 番地の 1
建 物	昭和 61 年 8 月 26 日起工 昭和 62 年 3 月 28 日竣工
構 造	鉄筋コンクリート造 2 階建
敷地面積	3,574.29 m ²
建物面積	1,119.36 m ²
延床面積	1,557.53 m ²
	内訳 1 階 1,030.41 m ²
	2 階 527.12 m ²
事業費	3 億 7, 0 0 0 万円
駐車場台数	2 8 台 (内 1 台は車椅子用)
自転車置場	4 0 台

(2) 館内配置図

【1階】



【2階】



(2) 施設のあらまし

	室名	面積 (㎡)	収用可能冊数 (冊)	収用人員 (名)
一階	一般開架室	397.50	38,700	44
	児童開架室	130.12	11,000	19
	幼児コーナー	29.38	1,000	15
	コントロールカウンター	32.88		
	玄関ホール	75.50		
	レファレンス室	51.35	5,500	12
	閉架書庫	56.00	30,600	
	事務室	87.47		
	電算室	8.38		
	倉庫・その他	161.83		
	小計	1,030.41	86,800	90
二階	学習室兼会議室	150.00		90
	和室	32.14		18
	視聴覚室(パソコン室)	78.75		22
	保管庫	7.50		
	準備室	14.38		
	ギャラリ	50.00		
	機械室	56.96		
	倉庫・その他	137.39		
小計	527.12		130	
合計	1,557.53	86,800	220	

4. 利用案内

(1) 利用

開館時間 午前10時～午後6時

休館日 毎週火曜日、第3水曜日、年末年始、特別整理期間

館外貸出 一人10点・2週間以内（一部の資料は異なる）

(2) レファレンス・サービス

調査・研究などのための資料提供サービス。

(3) リクエスト・予約サービス

一人5点までリクエスト、予約を受付する。

(4) コピーサービス

館内資料に限り、著作権法の範囲内で複写する。

(5) 相互貸借制度

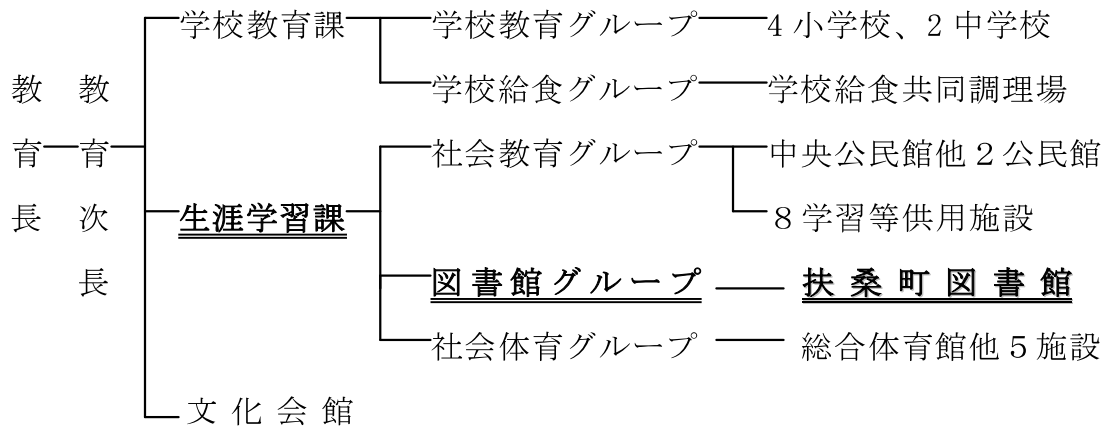
愛知県図書館ほか全国の公立図書館や大学図書館との相互貸借を行っている。

(6) 利用資格

扶桑町に在住、在勤、在学者及び尾張北部広域行政圏（春日井市、小牧市、犬山市、江南市、岩倉市、大口町）の在住者。

5. 組織

(1) 教育委員会事務局（平成26年4月1日現在）



(2) 職員体制

職員 5 名（館長 1 名 主査 1 名 主事 2 名 再任用 1 名）

嘱託職員 6 名（勤務時間 5 時間 45 分／日）

(3) 図書館協議会

① 開催実績

日 時	平成26年7月3日(木) 午後1時30分から	平成27年2月20日(金) 午後2時00分
場 所	扶桑町図書館	おおぶ文化交流の杜図書館
協議事項	委員委嘱、役員選出 平成25年度利用実績 平成26年度事業計画	図書館運営・施設視察研修

② 名 簿

平成27年3月31日現在

氏 名	氏 名
子安 弘 恭	小室 雪 香
澤木 貴 美 子	小川 恵 子
伊藤 侑 子	嵯峨 一 恵
飯田 重 樹	渡邊 桂 子
高木 鎬 逸	横井 良 子

（任期：平成26年7月1日～平成27年6月30日）

6. 予 算

(1)平成27年度図書館予算

① 図書館予算構成比率

一般会計予算	9,194,000 千円	構成比
教育費	1,168,350 千円	12.7%
社会教育費	341,416 千円	3.7%
図書館費	36,315 千円	0.4%

② 平成27年度図書館費

単位：千円

節 区 分	平成27年度	平成26年度	比 較	説 明
1. 報 酬	77	7,920	△ 7,843	嘱託員・協議会委員報酬
7. 賃 金	8,346	0	8,346	H27より嘱託員報酬が賃金に変更
8. 報 償 費	38	38	0	
9. 旅 費	29	30	△ 1	
11. 需 用 費	7,868	7,898	△ 30	
消耗品費	1,765	1,775	△ 10	雑誌・新聞・事務用品
燃 料 費	2,508	2,446	62	白灯油・プロパン
食 糧 費	6	6	0	
印刷製本費	60	122	△ 62	新聞製本等
光熱水費	3,177	2,997	180	電気料・水道料
修 繕 料	350	550	△ 200	施設・備品修繕等
医薬材料費	2	2	0	
12. 役 務 費	1,092	1,166	△ 74	
通信運搬費	448	559	△ 111	郵便料・電話料
手数料	644	607	37	植木剪定、図書返却ポスト回収、廃棄手数料
13. 委 託 料	6,984	7,159	△ 175	電子計算機・施設管理及び点検等
14. 使用料及び賃借料	2,313	2,299	14	電子計算機等借上料等
15. 工 事 請 負 費	237	0	237	
18. 備 品 購 入 費	9,283	9,000	283	図書購入費等
19. 負担金、補助及び交付金	48	48	0	各種負担金
合 計	36,315	35,558	757	

図書館年報 平成27年版

(平成26年度実績)

平成27年7月発行

編集・発行 扶桑町図書館

〒480-0102

愛知県丹羽郡扶桑町大字高雄字福塚183番地1

電話 0587-93-8630

FAX 0587-93-8655

ホームページ URL <http://www.lib.fuso.aichi.jp/>