

8. 利用者登録状況

(1) 年齢別男女別館外利用登録者数

平成30年3月31日現在 単位：人

年齢	登録者			合計	構成比 (%)
	男	女	団体		
6歳以下	184	202		386	1.1
7～9歳	399	433		832	2.5
10～12歳	513	622		1,135	3.3
13～15歳	548	661		1,209	3.6
16～18歳	670	755		1,425	4.2
19～22歳	1,089	1,105		2,194	6.5
23～29歳	1,659	2,120		3,779	11.2
30～39歳	1,868	3,499		5,367	15.8
40～49歳	1,882	4,383		6,265	18.5
50～59歳	1,387	2,629		4,016	11.9
60～69歳	1,266	1,866		3,132	9.2
70歳以上	2,164	1,841		4,005	11.8
団体			143	143	0.4
合計	13,629	20,116	143	33,888	100.0
構成比 (%)	40.2	59.4	0.4	100.0	

(2) 地区別男女別館外利用登録者数

平成30年3月31日現在 単位：人

	男	女	団体	計	構成比 (%)
高雄	3,479	4,973		8,452	24.9
山那	172	202		374	1.1
小淵	131	208		339	1.0
南山名	828	1,189		2,017	6.0
斎藤	878	1,331		2,209	6.5
高木	546	783		1,329	3.9
柏森	1,753	2,502		4,255	12.6
扶桑町	7,787	11,188		18,975	56.0
在勤・在学	110	108		218	0.6
春日井市	36	17		53	0.2
犬山市	1,144	1,545		2,689	7.9
江南市	3,810	6,221		10,031	29.7
小牧市	105	97		202	0.6
岩倉市	24	25		49	0.1
大口町	613	915		1,528	4.5
団体			143	143	0.4
合計	13,629	20,116	143	33,888	100.0

(3) 平成29年度新規登録者数

単位：人

	扶桑町	在勤 在学	春日井 市	犬山市	江南市	小牧市	岩倉市	大口町	団体	合計
男	236	0	0	33	58	2	1	20		350
女	339	3	1	49	122	5	0	22		541
団体									1	1
合計	575	3	1	82	180	7	1	42	1	892
構成比 (%)	64.5	0.3	0.1	9.2	20.2	0.8	0.1	4.7	0.1	100.0

(4) 総登録者数(団体を含む)

単位：人

	28年度末登録者数	29年度中登録者数	29年度内取消者数	29年度末登録者数
人数	33,001	892	5	33,888

9. 平成29年度利用状況

(1) 月別利用状況

月	開館日数 (日)	貸出点数 (点)	貸出者数 (人)	入館者数 (人)	予約点数 (点)
4月	25	30,240	6,187	12,043	883
5月	25	28,197	5,767	13,649	767
6月	23	28,709	5,751	12,608	660
7月	22	27,210	5,799	14,380	921
8月	26	30,945	6,748	16,311	890
9月	25	29,624	6,242	15,572	867
10月	25	28,939	6,133	16,941	906
11月	25	27,825	5,857	14,817	753
12月	23	28,856	5,656	12,398	792
1月	23	25,180	5,263	12,523	784
2月	23	27,318	5,732	13,735	697
3月	27	29,212	6,074	13,428	856
合計	292	342,255	71,209	168,405	9,776
一日平均		1,172	244	577	33
月平均		28,521	5,934	14,034	815
特別整理期間 平成29年6月27日～平成29年7月6日					

(2) 利用者用インターネットパソコン利用人数 985 人

(3) 利用者用端末からの予約点数 1,185 点

(4) インターネットによる予約点数 1,770 点 (申込件数 1,094件)

(4) 分類別貸出数

① 図書

単位:点

区分 分類	貸出区分										合計	構成比 (%)
	一般書	児童	ヤング	女性	文庫	新書	大活字	大型	参考図書	子育て関連		
総記	1,975	1,139	47	0	116	149	89	0	0	102	3,617	1.6
哲学	5,802	986	152	0	311	539	0	0	0	113	7,903	3.4
歴史	9,005	4,916	250	0	309	491	22	12	5	513	15,523	6.6
社会科学	13,370	1,497	373	0	116	1,070	0	0	2	1,204	17,632	7.5
自然科学	8,510	7,389	507	328	114	800	44	0	0	466	18,158	7.8
技術	3,501	3,398	129	#####	57	198	0	0	0	2,737	35,361	15.1
産業	5,125	1,317	50	0	19	194	0	0	0	146	6,851	2.9
芸術	11,323	4,606	1,898	0	511	221	1	28	2	1,164	19,754	8.4
言語	1,957	993	132	0	17	156	0	0	1	2	3,258	1.4
文学	54,894	#####	3,899	15	19,358	252	1,024	0	0	140	106,140	45.3
合計	115,462	#####	7,437	#####	20,928	4,070	1,180	40	10	6,587	234,197	
構成比(%)	49.3	22.6	3.2	11.0	8.9	1.7	0.5	0.0	0.0	2.8		

② 図書及びその他資料

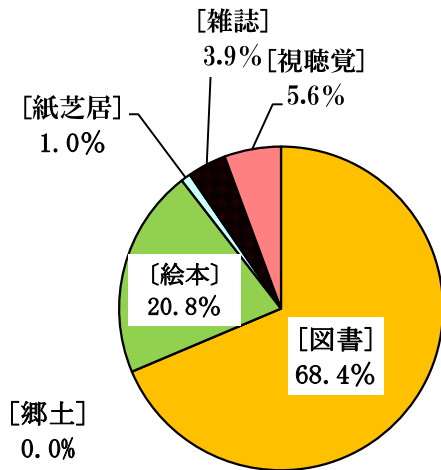
単位:点

資料区分	図書	郷土	絵本	紙芝居	雑誌	視聴覚	相互	合計
点数	234,197	62	#####	3,390	13,166	19,311	952	342,255
構成比(%)	68.4	0.0	20.8	1.0	3.9	5.6	0.3	100.0

視聴覚(点数)の内訳

単位:点

資料別貸出状況



内訳	貸出点数
CD	12,018
カセット	4
館外ビデオ	9
館外DVD	5,769
館内DVD	953
複製絵画	511
紙芝居舞台	47
CD-ROM	0
計	19,311

貸出総数 342,255点

(5) 年齢別貸出状況

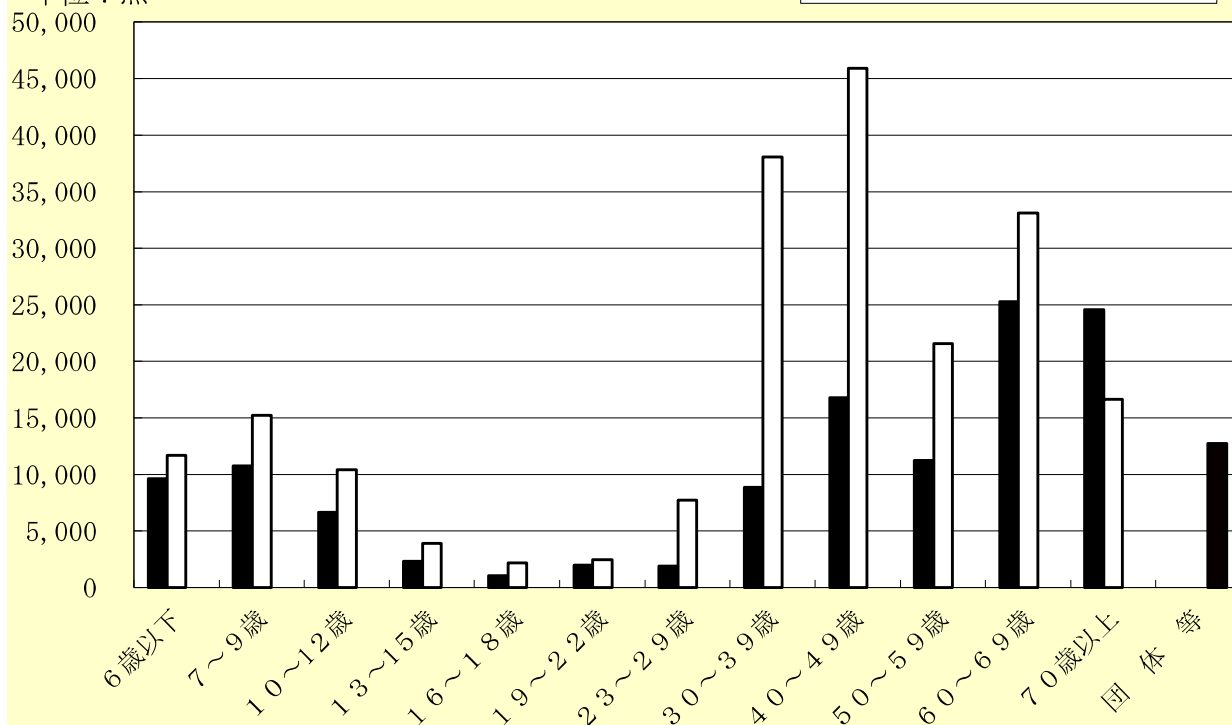
単位：点

区分	男	女	団体等	合計	構成比 (%)
6歳以下	9,614	11,701		21,315	6.2
7～9歳	10,752	15,198		25,950	7.6
10～12歳	6,615	10,429		17,044	5.0
13～15歳	2,315	3,906		6,221	1.8
16～18歳	1,003	2,160		3,163	0.9
19～22歳	1,972	2,417		4,389	1.3
23～29歳	1,876	7,722		9,598	2.8
30～39歳	8,848	38,053		46,901	13.7
40～49歳	16,787	45,878		62,665	18.3
50～59歳	11,207	21,542		32,749	9.6
60～69歳	25,247	33,105		58,352	17.1
70歳以上	24,540	16,656		41,196	12.0
団体等			12,712	12,712	3.7
合計	120,776	208,767	12,712	342,255	100.0

年齢別貸出状況

単位：点

■ 男 □ 女 ■ 団体等



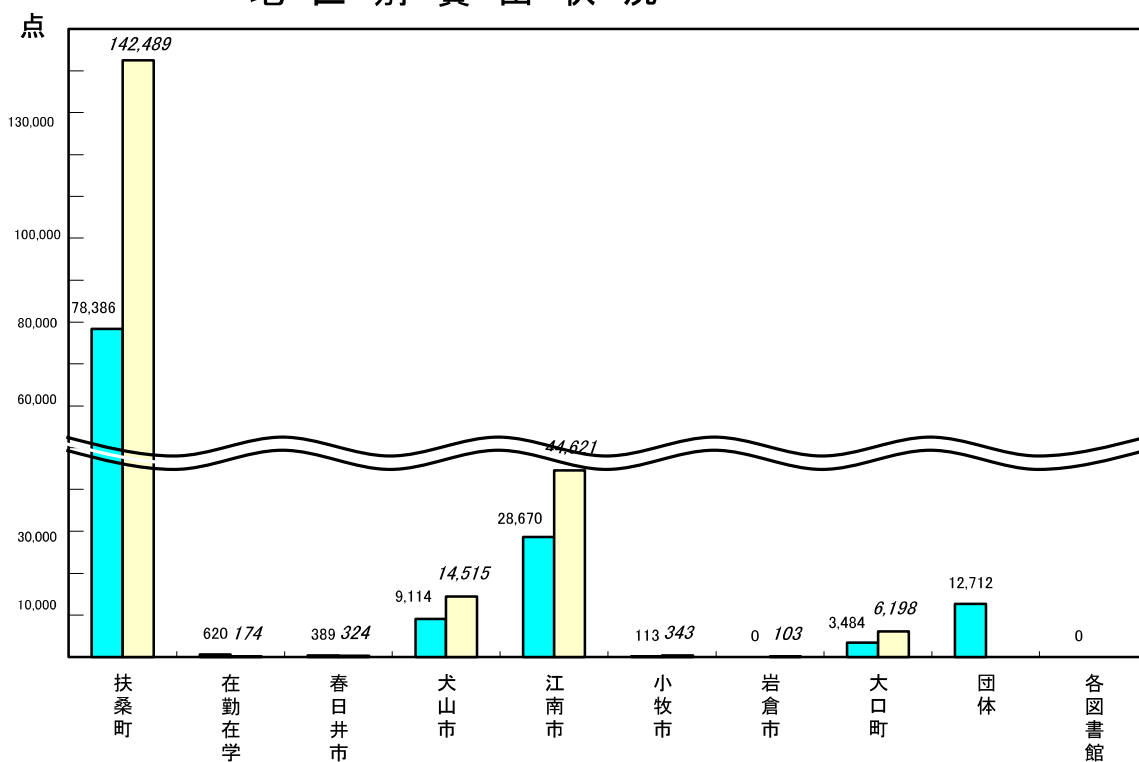
(6) 地区別貸出状況

単位：点

区 分	男	女	団 体 等	合 計	構成比 (%)
高 雄	33,325	65,379		98,704	28.9
山 那	1,182	1,840		3,022	0.9
小 淵	1,591	2,306		3,897	1.1
南山名	9,163	13,916		23,079	6.8
斎 藤	8,174	19,418		27,592	8.1
高 木	4,518	9,758		14,276	4.2
柏 森	20,433	29,872		50,305	14.7
扶 桑 町	78,386	142,489		220,875	64.7
在勤・在学	620	174		794	0.2
春日井市	389	324		713	0.2
犬 山 市	9,114	14,515		23,629	6.9
江 南 市	28,670	44,621		73,291	21.4
小 牧 市	113	343		456	0.1
岩 倉 市	0	103		103	0.0
大 口 町	3,484	6,198		9,682	2.8
団 体			12,712	12,712	3.7
各図書館			0	0	0.0
合 計	120,776	208,767	12,712	342,255	100.0

地区別貸出状況

■男性 □女性 □団体等



(7) 図書リクエスト

受 付 件 数		1,875 件
処理 内容	購 入	917 件
	他館より借用	920 件
	寄贈で所有	10 件
	不明・その他	28 件

(8) 参考（レファレンス）業務

受 付 件 数	30 件
---------	------

(調査に時間を要したもののみ)

(9) 図書の相互貸借と複写

① 借用冊数： 920 冊

単位：冊

愛知県	388	春日井市	66	田原市	13	東郷町	1	清須市	2	国立国会図書館	1
犬山市	47	瀬戸市	17	常滑市	5	西尾市	6	愛西市	4	岐阜県（市町）	6
岩倉市	9	大府市	27	長久手市	1	北名古屋市	18	稲沢市	64	三重県（市町）	2
大口町	19	一宮市	18	豊橋市	18	蒲郡市	19	武豊町	2	県アートセンター	5
江南市	7	東浦町	3	岡崎市	25	刈谷市	10	三好市	2		
小牧市	53	碧南市	1	日進市	5	東海市	3	高浜市	5		
豊川市	18	尾張旭市	4	豊田市	8	豊明市	5				
名古屋市	9	半田市	2	知多市	1	知立市	1				

② 貸出冊数： 307 冊

単位：冊

愛知県	3	春日井市	17	常滑市	4	蒲郡市	1	武豊町	1	岐阜県	1
犬山市	21	瀬戸市	9	長久手市	2	刈谷市	4	豊山町	1	他県立図書館	1
岩倉市	26	大府市	21	美浜町	2	東海市	9	高浜市	4	岐阜（市町）	6
大口町	13	一宮市	3	岡崎市	8	津島市	4			三重（市町）	7
江南市	14	尾張旭市	5	日進市	2	知立市	4			大学図書館	1
小牧市	17	半田市	3	豊田市	4	清須市	18			福井県内	1
豊川市	2	田原市	1	知多市	1	愛西市	9				
名古屋市	28	あま市	7	北名古屋市	16	新城市	6				

③ 文献複写枚数 0件 0枚

--	--	--	--	--	--	--	--	--	--

④ 館内資料複写枚数 2,629 枚

(10) 図書利用[ベスト15]

順位	利用回数	書名	冊数	著者	備考
1	141	こんとあき	8	林 明子	絵本
2	106	人魚の眠る家	5	東野 圭吾	
3	105	九十歳。何がめでたい	4	佐藤 愛子	
	105	危険なビーナス	4	東野 圭吾	
4	99	100万回生きたねこ	5	佐野 洋子	絵本
	99	はらぺこあおむし	3	エリック＝カール	絵本
5	97	火花	5	又吉 直樹	
	97	陸王	4	池井戸 潤	
6	96	恋のゴンドラ	4	東野 圭吾	
7	93	すてきな三にんぐみ	5	トミー＝アンゲラー	絵本
	93	祈りの幕が下りる時	5	東野 圭吾	
8	91	もこもこもこ	5	谷川 俊太郎	絵本
9	90	騎士団長殺し 第1部	4	村上 春樹	
10	87	おおきなかぶ	6	A. トルストイ	絵本
11	86	ぐりとぐら	6	中川 李枝子	絵本
	86	いないいないばあ	8	松谷 みよ子	絵本
12	85	スイミー	4	レオ レオニ	絵本
13	82	ラプラスの魔女	4	東野 圭吾	
14	81	くもりのちはれせんたくかあちゃん	4	さとう わきこ	絵本
15	79	虚ろな十字架	5	東野 圭吾	

(11) 館内用DVD利用[ベスト15]

順位	利用回数	タイトル	備考
1	52	うちの3姉妹 1	
2	47	ウルトラマン・ヒストリー 赤の章	
3	45	ちいさなプリンセス ソフィア はじまりのものがたり	
4	42	怪盗グルー ミニ・ムービーコレクション	
5	34	トムとジェリー テイルズ オバケ屋敷編	
6	28	たまごっち! キャラクターセレクション ゆめみっち&キラリっち編	
7	26	まじめにふまじめ かいけつゾロリゼッコーチョー! 1	
8	23	トムとジェリー おいかけてこ編	
9	22	おさるのジョージ 白い世界へ	
10	21	トムとジェリー 冬のお話編	
	21	おさるのジョージ 南か北か	
11	20	ゆかいなゆかいなアニメコレクション	
12	19	リカちゃん 1	
	19	おさるのジョージ とんでとんで	
	19	激闘 カブト×クワガタ	
13	18	ミッキーマウス Vol. 1	
14	17	たまごっち! キャラクターセレクション メロディっち編	
	17	それいけ! アンパンマン アンパンマンと小さなサンタのクリスマス	
15	16	おさるのジョージ ながされたー!	