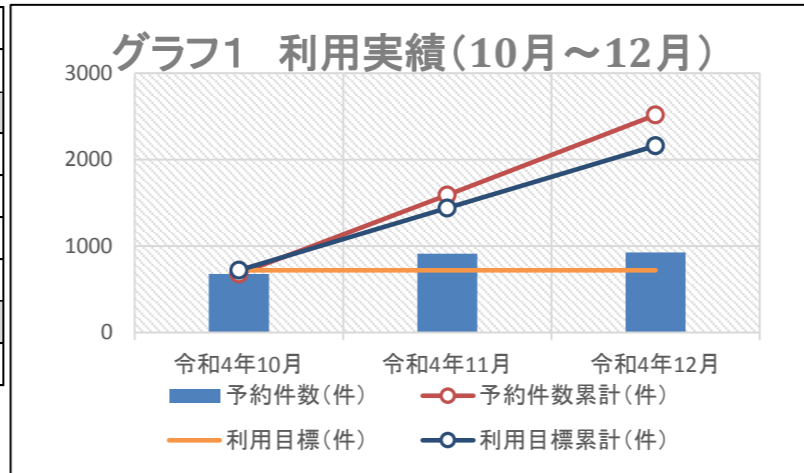


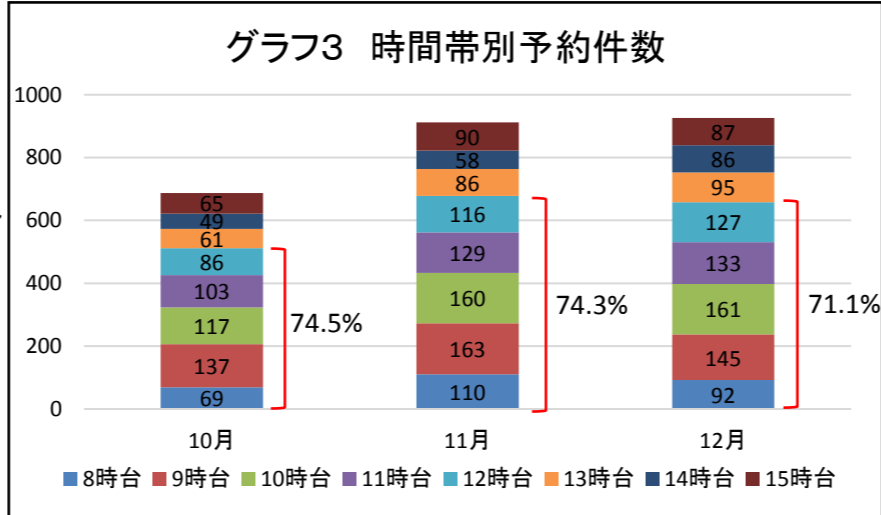
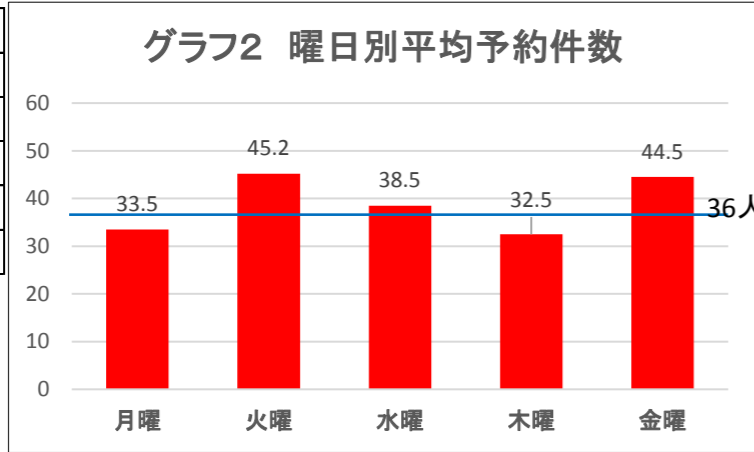
1. 1日当たりの利用者数

|                  | 令和4年10月 | 令和4年11月 | 令和4年12月 | 3ヶ月平均 |
|------------------|---------|---------|---------|-------|
| 予約件数 (件)         | 678     | 912     | 926     | 838.7 |
| 予約件数累計 (件)       | 678     | 1,590   | 2,516   | -     |
| 利用人数 (人)         | 194     | 246     | 246     | 228.7 |
| 登録者数合計 (人)       | 1,913   | 2,110   | 2,263   | -     |
| 利用経験者数合計 (人)     | 194     | 311     | 387     | -     |
| 利用目標 (件)         | 720     | 720     | 720     | -     |
| 利用目標累計 (件)       | 720     | 1,440   | 2,160   | -     |
| 1日当たりの利用者数 (人/日) | 33.9    | 45.6    | 46.3    | 41.9  |



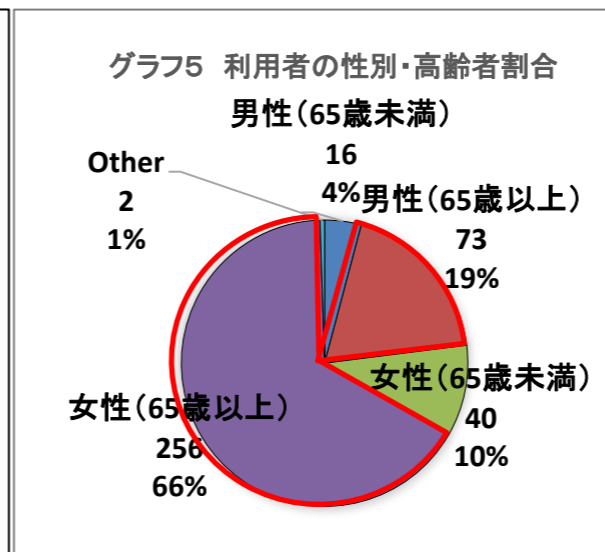
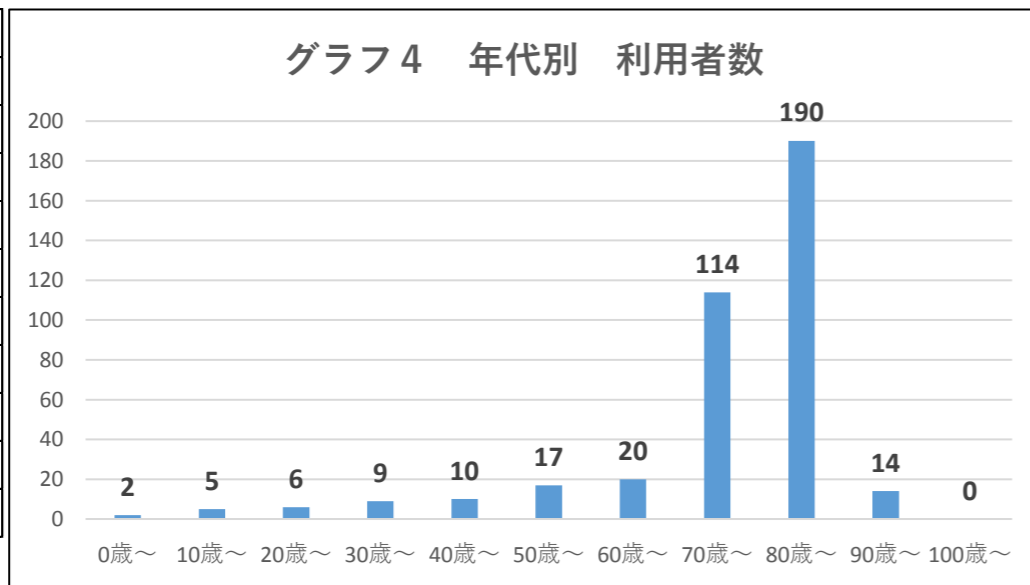
2. 時間別利用者数

|    | 予約件数 |
|----|------|
| 月曜 | 33.5 |
| 火曜 | 45.2 |
| 水曜 | 38.5 |
| 木曜 | 32.5 |
| 金曜 | 44.5 |

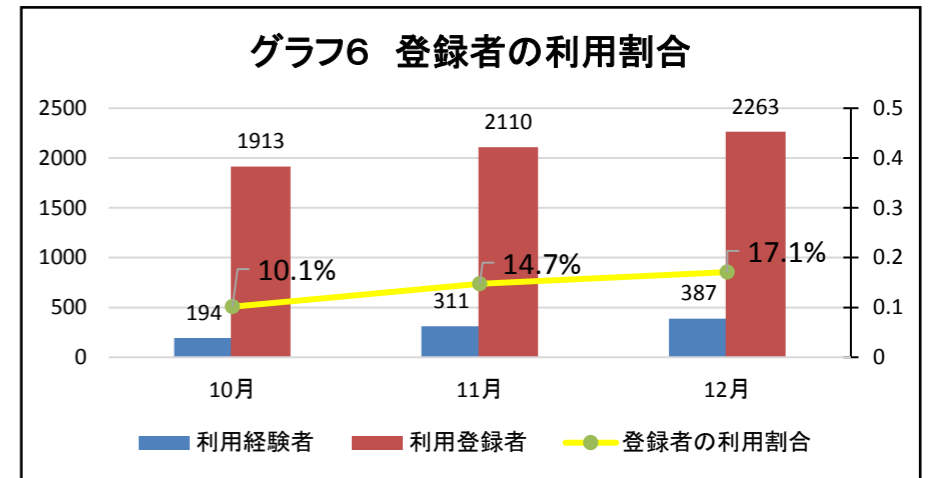


3. 年代別利用状況

|       |     |
|-------|-----|
| 0歳~   | 2   |
| 10歳~  | 5   |
| 20歳~  | 6   |
| 30歳~  | 9   |
| 40歳~  | 10  |
| 50歳~  | 17  |
| 60歳~  | 20  |
| 70歳~  | 114 |
| 80歳~  | 190 |
| 90歳~  | 14  |
| 100歳~ | 0   |

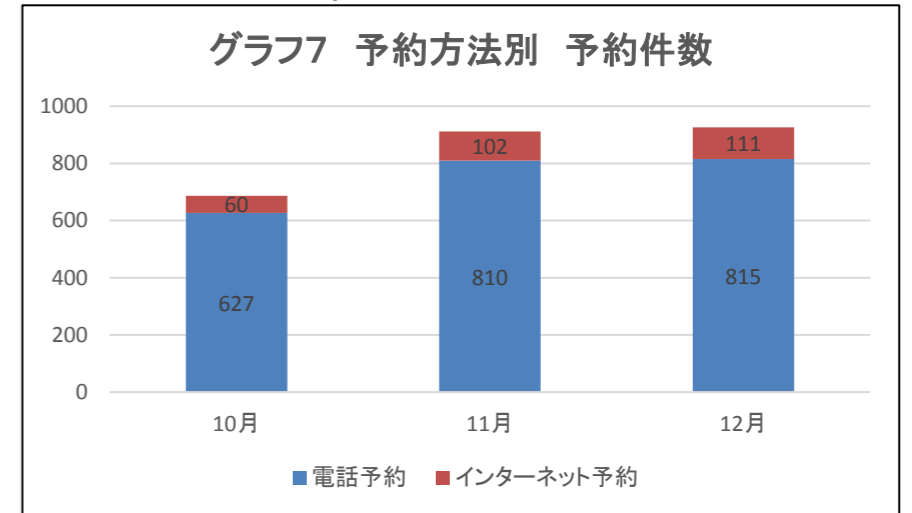


4. 登録者のうち未利用者数



|     | 利用経験者 | 利用登録者 | 登録者の利用割合 |
|-----|-------|-------|----------|
| 10月 | 194   | 1,913 | 10.1%    |
| 11月 | 311   | 2,110 | 14.7%    |
| 12月 | 387   | 2,263 | 17.1%    |

5. インターネット予約状況



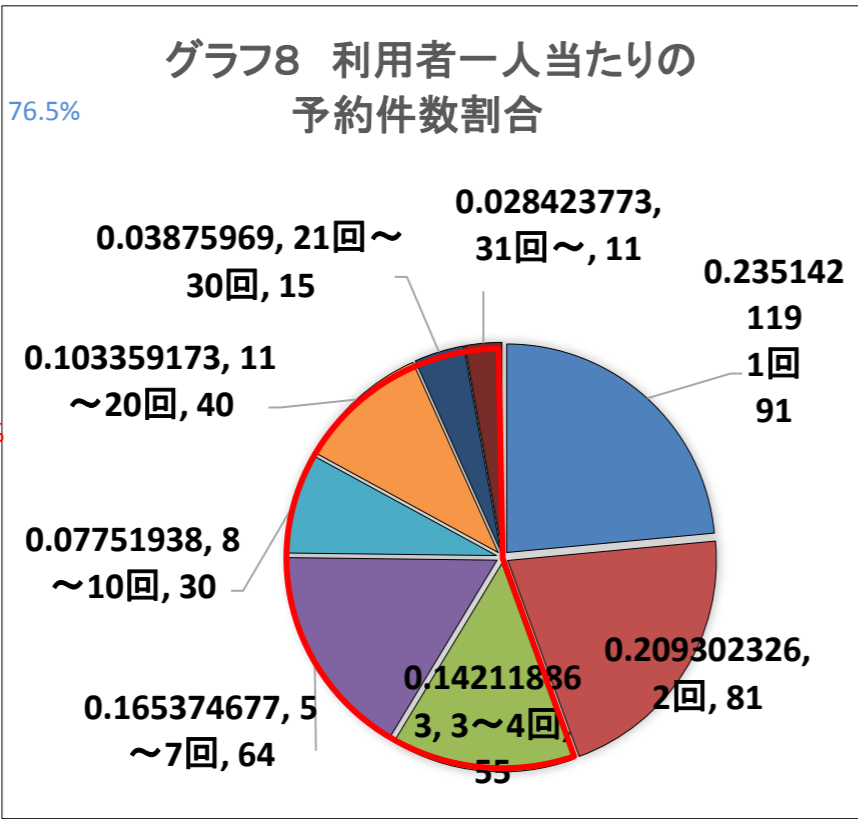
|     | 電話予約 | インターネット予約 | 内訳 |         | 電話予約割合 |
|-----|------|-----------|----|---------|--------|
|     |      |           | PC | スマートフォン |        |
| 10月 | 627  | 60        | 1  | 59      | 91.3%  |
| 11月 | 810  | 102       | 0  | 102     | 88.8%  |
| 12月 | 815  | 111       | 0  | 102     | 88.0%  |

6. 乗合率

|     | 1号車  | 2号車  | 全号車平均 |
|-----|------|------|-------|
| 10月 | 1.3  | 1.47 | 1.39  |
| 11月 | 1.44 | 1.61 | 1.53  |
| 12月 | 1.41 | 1.53 | 1.47  |
| 合計  | 1.39 | 1.54 | 1.46  |

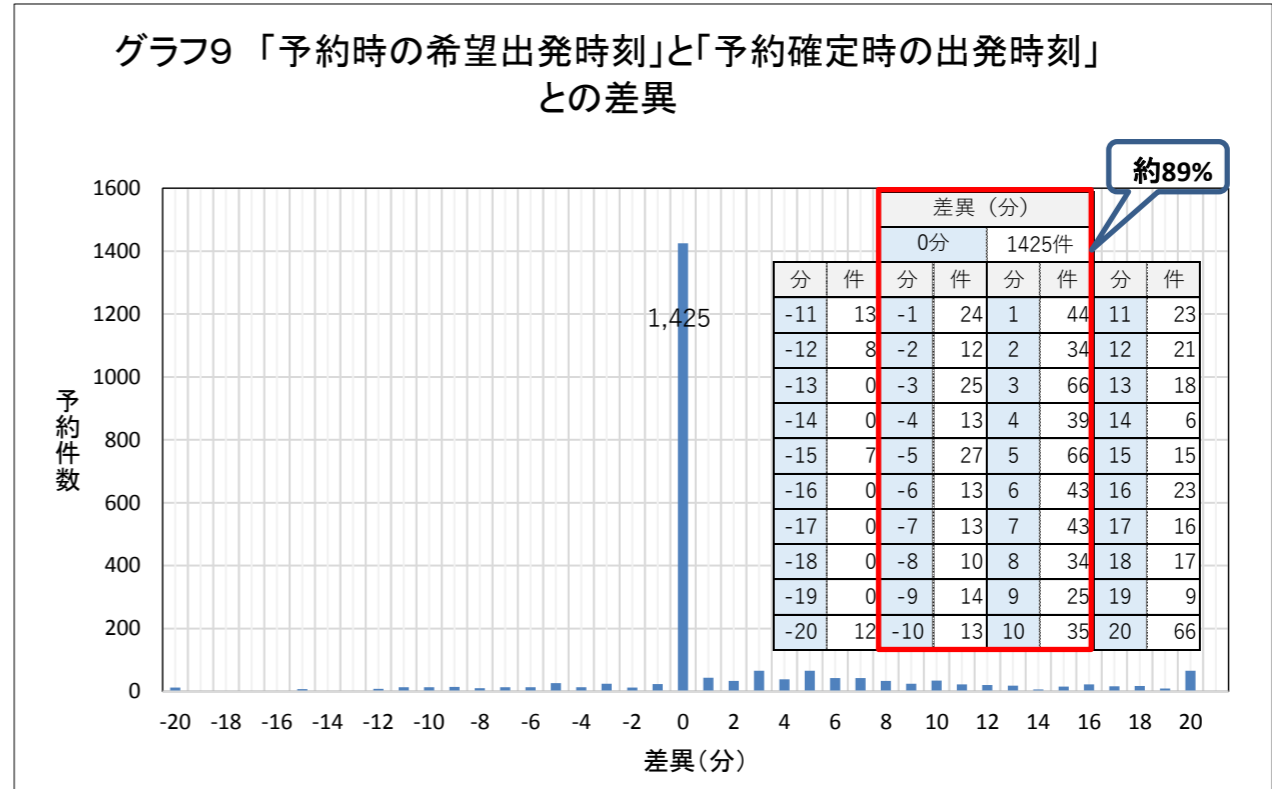
### 7. リピート率

|         | 人数   | 割合    |
|---------|------|-------|
| 1回      | 91人  | 23.5% |
| 2回      | 81人  | 20.9% |
| 3~4回    | 55人  | 14.2% |
| 5~7回    | 64人  | 16.5% |
| 8~10回   | 30人  | 7.8%  |
| 11~20回  | 40人  | 10.3% |
| 21回~30回 | 15人  | 3.9%  |
| 31回~    | 11人  | 2.8%  |
| 合計      | 387人 | 55.6% |



### 8. 予約不成立状況

・予約不成立 29件



### 9. 乗降利用回数順位

| 順位 | 停留所名                 | 乗車回数(回) | 降車回数(回) | 合計回数(回) | 利用人数(人) |
|----|----------------------|---------|---------|---------|---------|
| 1  | イオンモール扶桑             | 224     | 267     | 491     | 103     |
| 2  | 江南厚生病院               | 177     | 287     | 464     | 152     |
| 3  | 柏森駅北                 | 64      | 88      | 152     | 55      |
| 4  | 神尾外科                 | 74      | 73      | 147     | 18      |
| 5  | ひじかた整形外科             | 60      | 63      | 123     | 20      |
| 6  | 扶桑町役場                | 51      | 63      | 114     | 49      |
| 7  | アクロスプラザ扶桑/マックスバリュ扶桑店 | 65      | 41      | 106     | 35      |
| 8  | 扶桑駅西                 | 34      | 55      | 89      | 26      |
| 9  | かつし家庭医療医院            | 44      | 44      | 88      | 15      |
| 10 | 大川胃腸科外科クリニック         | 27      | 58      | 85      | 33      |

表 時間帯別降車利用(上位10件)

| 上位10件 | 8時台                  |     | 9時台          |    | 10時台         |    | 11時台       |    | 12時台        |     | 13時台                 |    | 14時台       |    | 15時台       |    |
|-------|----------------------|-----|--------------|----|--------------|----|------------|----|-------------|-----|----------------------|----|------------|----|------------|----|
|       | 停留所名                 | 回数  | 停留所名         | 回数 | 停留所名         | 回数 | 停留所名       | 回数 | 停留所名        | 回数  | 停留所名                 | 回数 | 停留所名       | 回数 | 停留所名       | 回数 |
| 1     | 江南厚生病院               | 102 | 江南厚生病院       | 81 | イオンモール扶桑     | 77 | イオンモール扶桑   | 31 | イオンモール扶桑    | 35  | イオンモール扶桑             | 32 | イオンモール扶桑   | 16 | 森・中村公民館    | 14 |
| 2     | 神尾外科                 | 30  | イオンモール扶桑     | 60 | 江南厚生病院       | 36 | 森・中村公民館    | 23 | 森・中村公民館     | 223 | 森・中村公民館              | 18 | 森・中村公民館    | 12 | 神尾外科       | 14 |
| 3     | 柏森駅北                 | 23  | 柏森駅北         | 30 | ひじかた整形外科     | 24 | 南東川        | 22 | 江南厚生病院      | 22  | 江南厚生病院               | 18 | 江南厚生病院     | 10 | 扶桑住宅       | 12 |
| 4     | 柏森駅南                 | 14  | ひじかた整形外科     | 21 | 高木東公民館       | 20 | 小淵         | 17 | 扶桑台公民館      | 19  | 扶桑台公民館               | 14 | 高雄南保育園     | 9  | イオンモール扶桑   | 12 |
| 5     | 北川眼科                 | 13  | 大川外科胃腸科クリニック | 17 | 大川外科胃腸科クリニック | 19 | 高藤南部緑ヶ丘公民館 | 15 | 小淵          | 13  | 総合福祉センター             | 11 | 扶桑町役場      | 8  | 高木東公民館     | 9  |
| 6     | 山田整形外科               | 12  | 扶桑駅西         | 15 | 扶桑町役場        | 17 | 江南厚生病院     | 14 | 扶桑町役場       | 13  | 高雄学習等供用施設            | 10 | 扶桑東御宇神児童遊園 | 7  | 山那公民館      | 8  |
| 7     | ひじかた整形外科             | 11  | 扶桑町役場        | 13 | 森・中村公民館      | 16 | 扶桑台公民館     | 13 | 柏森中央学習等供用施設 | 13  | 扶桑東小学校               | 9  | 扶桑住宅       | 6  | 高雄南保育園     | 7  |
| 8     | 大川外科胃腸科クリニック         | 10  | やすだ内科クリニック   | 13 | かつし家庭医療医院    | 16 | 西村集会場      | 11 | 十六銀行扶桑支店    | 9   | 中央公民館・図書館・文化会館       | 8  | 平塚公民館      | 6  | 柏森駅北       | 7  |
| 9     | 扶桑駅西                 | 9   | 山名西学習等供用施設   | 11 | 南東川          | 13 | 扶桑駅西       | 11 | 扶桑住宅        | 7   | アクロスプラザ扶桑/マックスバリュ扶桑店 | 7  | 柏森駅北       | 6  | やすだ内科クリニック | 7  |
| 10    | アクロスプラザ扶桑/マックスバリュ扶桑店 | 7   | 神尾外科         | 11 | 扶桑駅東         | 10 | 扶桑住宅       | 10 | 斎藤公民館       | 7   | 平塚公民館                | 6  | ヒレツンハウス扶桑  | 5  | スギ薬局 柏森駅前店 | 7  |



### 10. 追加停留所

事業者停留所

| No  | 事業者名        | No  | 事業者名                 |
|-----|-------------|-----|----------------------|
| 331 | (有)光洋企業     | 335 | アクロスプラザ扶桑/マックスバリュ扶桑店 |
| 332 | やきどころ暖家     | 336 | あまの歯科クリニック           |
| 333 | 空と向日葵       | 337 | 平和堂 扶桑店              |
| 334 | ケーヨーデイツー扶桑店 | 338 | 南勢はり・きゅう接骨院 (2/1~)   |

※別紙MAP参照