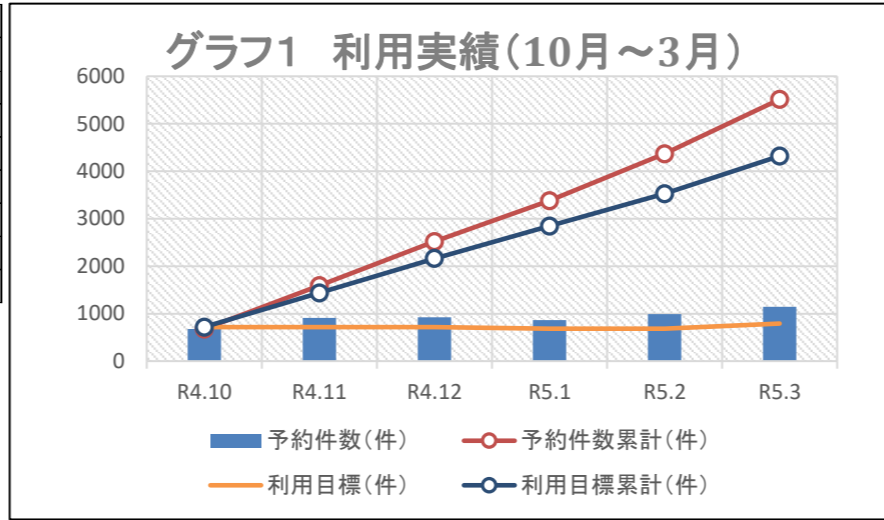
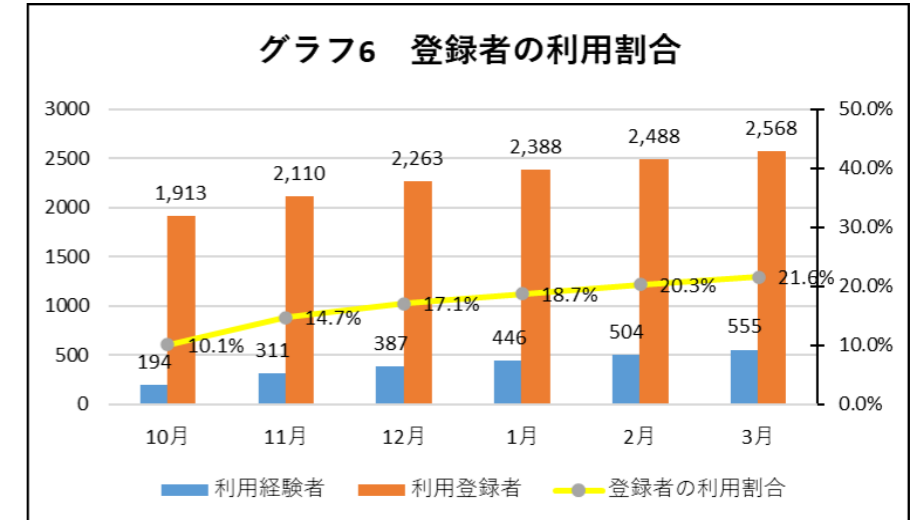


1. 1日当たりの利用者数

	R4.10	R4.11	R4.12	R5.1	R5.2	R5.3	6ヶ月平均
予約件数(件)	678	912	926	864	989	1,145	919.0
予約件数累計(件)	678	1,590	2,516	3,380	4,369	5,514	-
利用人数(人)	194	246	246	246	276	291	233.0
登録者数合計(人)	1,913	2,110	2,263	2,388	2,488	2,568	-
利用経験者数合計(人)	194	311	387	446	504	555	-
利用目標(件)	720	720	720	684	684	792	-
利用目標累計(件)	720	1,440	2,160	2,844	3,528	4,320	-
1日当たりの利用者数(人/日)	33.9	45.6	46.3	45.5	52.1	52.0	45.9

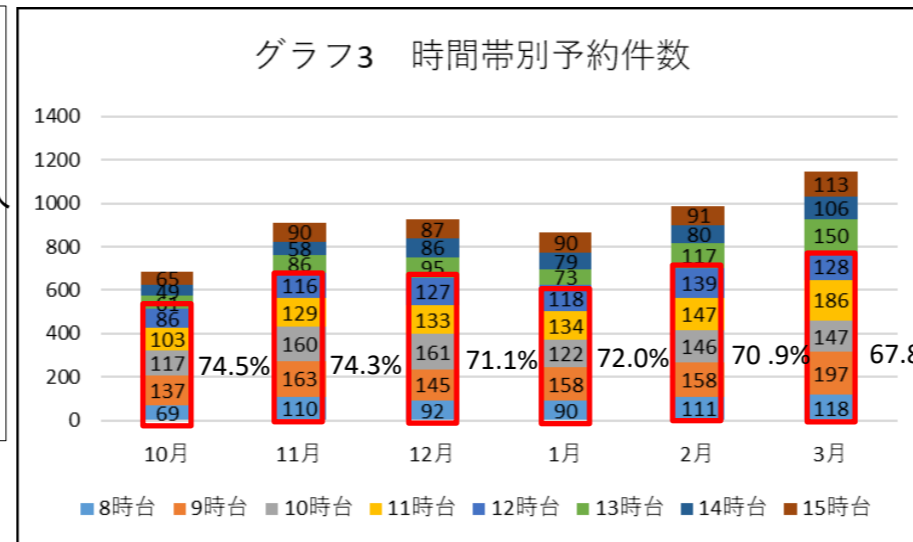
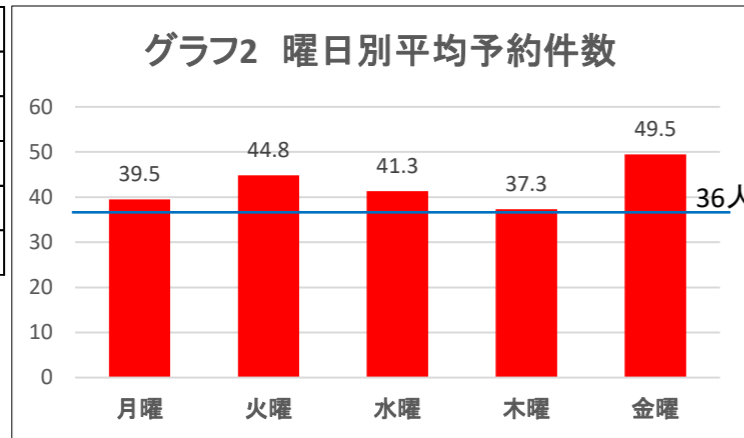


4. 登録者のうち未利用者数



2. 時間別利用者数

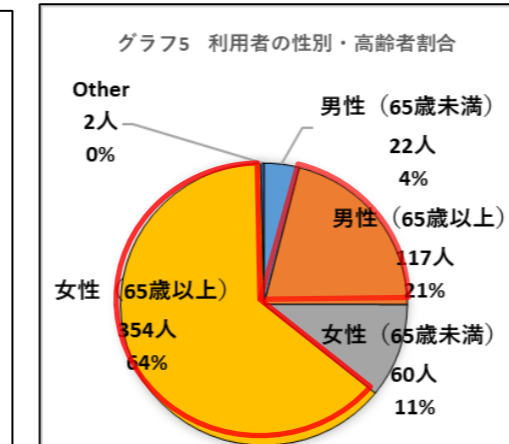
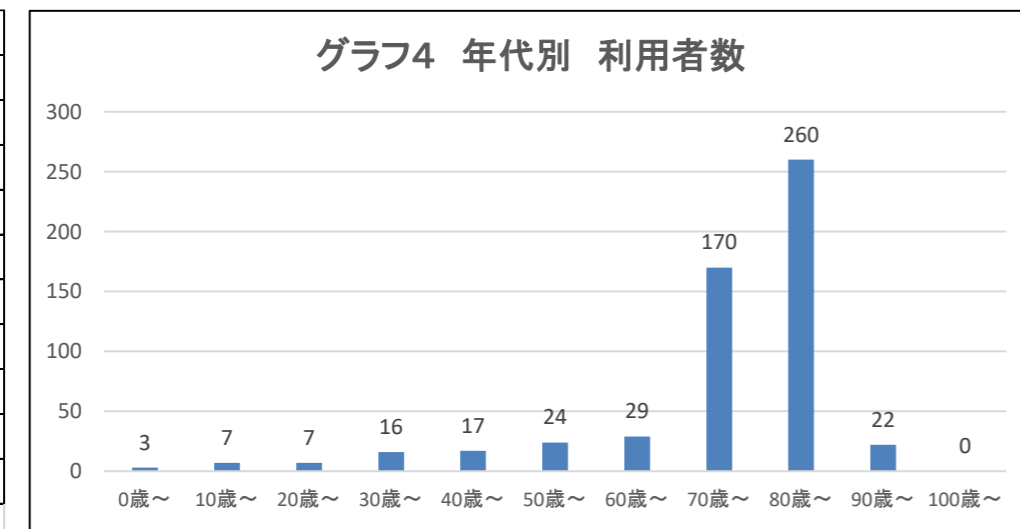
	予約件数
月曜	39.5
火曜	44.8
水曜	41.3
木曜	37.3
金曜	49.5



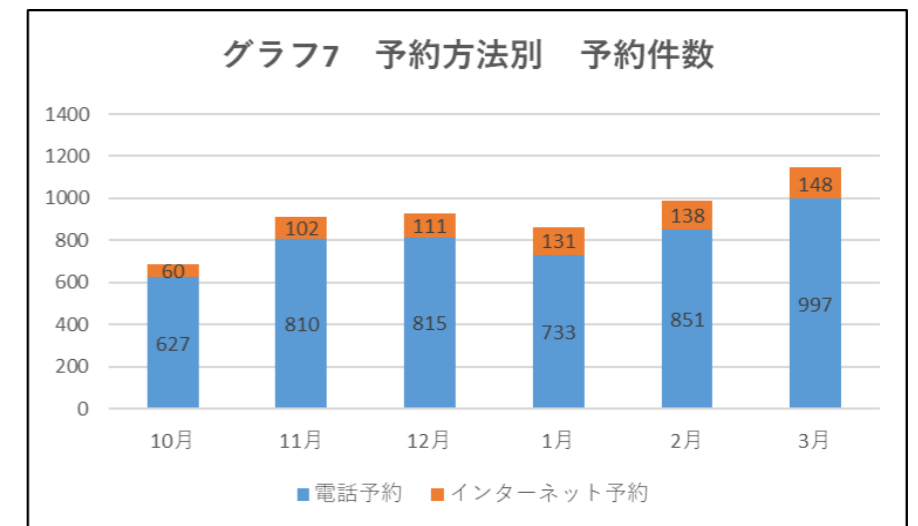
	利用経験者	利用登録者	登録者の利用割合
10月	194	1,913	10.1%
11月	311	2,110	14.7%
12月	387	2,263	17.1%
1月	446	2,388	18.7%
2月	504	2,488	20.3%
3月	555	2,568	21.6%

3. 年代別利用状況

0歳～	3
10歳～	7
20歳～	7
30歳～	16
40歳～	17
50歳～	24
60歳～	29
70歳～	170
80歳～	260
90歳～	22
100歳～	0
70歳以上	82.20%



5. インターネット予約状況



	電話予約	インターネット予約	内訳		電話予約割合
			PC	スマートフォン	
10月	627	60	1	59	91.3%
11月	810	102	0	102	88.8%
12月	815	111	0	111	88.0%
1月	733	131	0	131	84.8%
2月	851	138	4	134	86.0%
3月	997	148	20	128	87.1%

6. 乗合率

	1号車	2号車	全号車平均
10月	1.3	1.47	1.39
11月	1.44	1.61	1.53
12月	1.41	1.53	1.47
1月	1.37	1.43	1.40
2月	1.48	1.48	1.48
3月	1.45	1.58	1.52
合計	1.38	1.51	1.47

7. 追加停留所

公共施設等停留所	
No	事業者名
240	児童センターひまわり
事業者停留所	
No	事業者名
338	南勢はり・きゅう接骨院

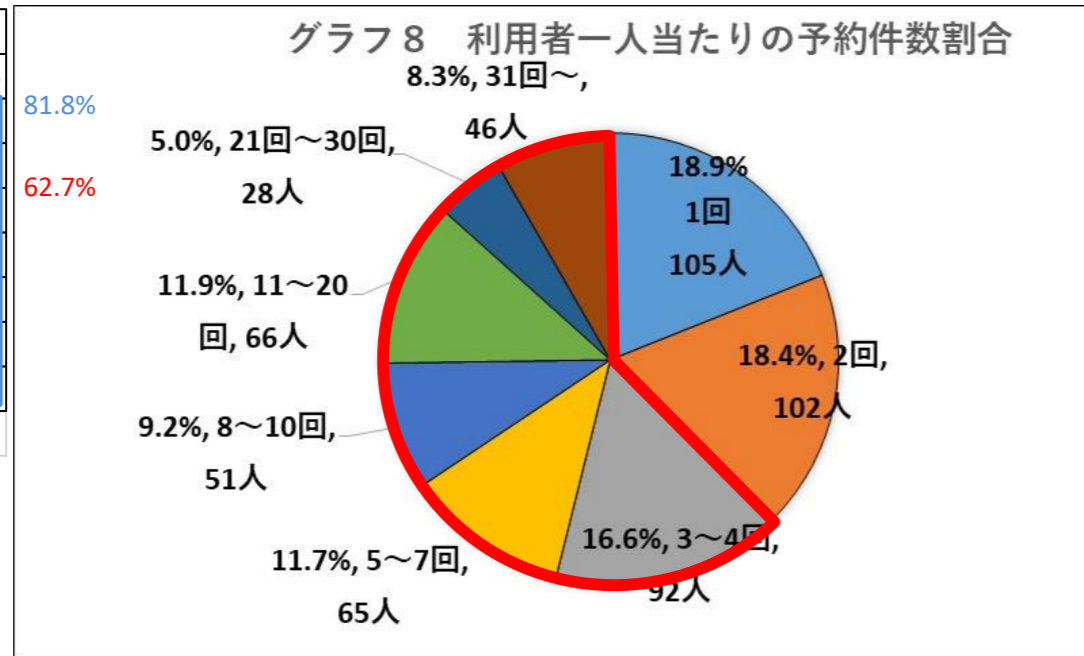
9. 予約不成立状況 予約不成立件数

月	件数	内訳							
		案内時間					希望日別		
		A	B	C	D	その他	当日	前日	2日以上
R4.10	4		3	1			2		1
R4.11	12	3	5	2	1	1	12		
R4.12	5	1		2		2	5		
R5.1	22	6	3	10		3	22		
R5.2	21	4	9	5	2	1	20	1	
R5.3	28	8	7	2	2	9	26	2	

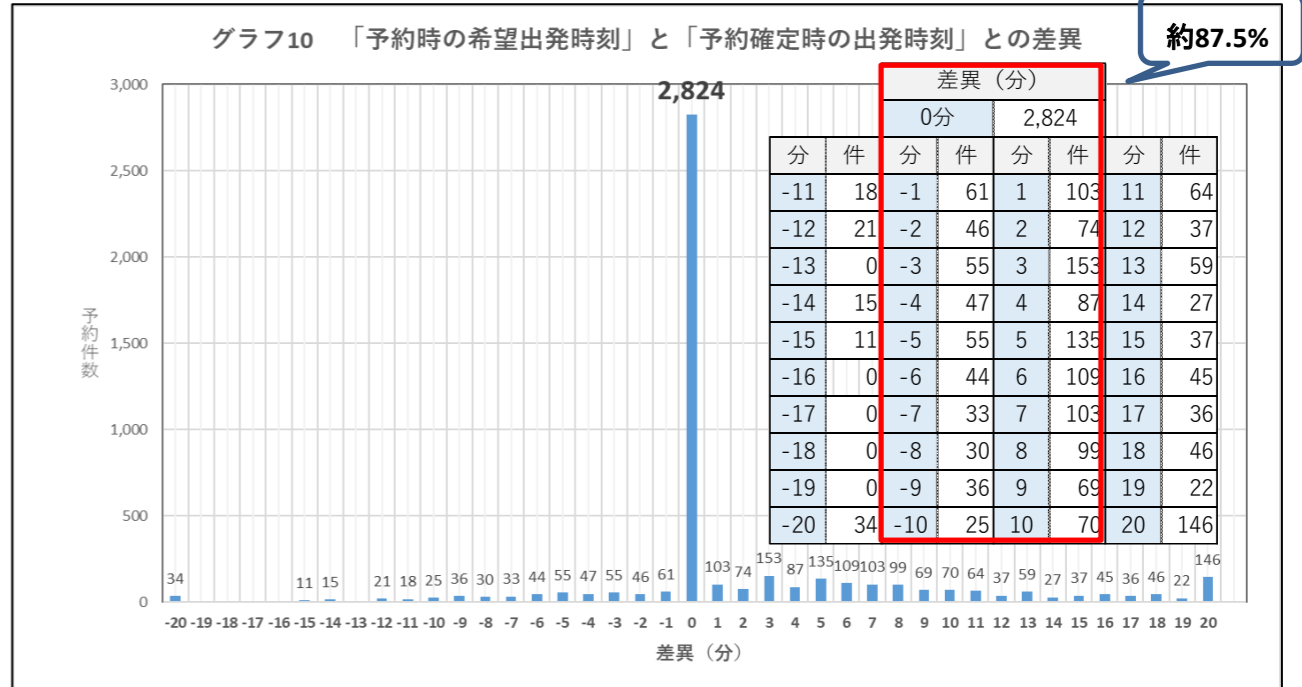
A	希望の30分以内前後を案内したが不可
B	希望の30分～1時間以内以内前後を案内したが不可
C	希望の1時間～1.5時間以内以内前後を案内したが不可
D	2時間以上先しなく不可

8. リピート率

	人数	割合
1回	105人	18.9%
2回	102人	18.4%
3～4回	92人	16.6%
5～7回	65人	11.7%
8～10回	51人	9.2%
11～20回	66人	11.9%
21回～30回	28人	5.0%
31回～	46人	8.3%
合計	555人	



予約時の希望出発時刻と予約確定時刻の差異



10. 乗降利用回数順位

	停留所名	乗車回数(回)	降車回数(回)	合計回数(回)	利用人数(人)
1	江南厚生病院	395	659	1054	248
2	イオンモール扶桑	489	559	1048	160
3	神尾外科	167	184	351	32
4	扶桑町役場	134	166	300	94
5	ひじかた整形外科	130	166	296	29
6	柏森駅北	110	167	277	77
7	アクロスプラザ扶桑/マックスバリュ扶桑店	157	107	264	66
8	扶桑駅西	73	108	181	46
9	大川外科胃腸クリニック	49	131	180	52
10	かつし家庭医療医院	89	89	178	20

表 時間帯別降車利用(上位10件)

上位10件	8時台		9時台		10時台		11時台		12時台		13時台		14時台		15時台	
	停留所名	回数	停留所名	回数	停留所名	回数	停留所名	回数	停留所名	回数	停留所名	回数	停留所名	回数	停留所名	回数
1	江南厚生病院	200	江南厚生病院	188	イオンモール扶桑	129	イオンモール扶桑	89	イオンモール扶桑	75	イオンモール扶桑	75	江南厚生病院	43	森・中村公民館	34
2	神尾外科	54	イオンモール扶桑	113	江南厚生病院	70	森・中村公民館	47	江南厚生病院	52	江南厚生病院	59	柏森東御字神尾児童遊園	36	神尾外科	34
3	柏森駅北	47	ひじかた整形外科	59	ひじかた整形外科	54	江南厚生病院	38	森・中村公民館	37	森・中村公民館	36	イオンモール扶桑	36	イオンモール扶桑	33
4	ひじかた整形外科	41	柏森駅北	47	大川外科胃腸クリニック	43	南東川	37	扶桑町役場	32	扶桑台公民館	30	森・中村公民館	34	高木東公民館	21
5	アクロスプラザ扶桑/マックスバリュ扶桑店	37	大川外科胃腸クリニック	43	扶桑町役場	35	扶桑台公民館	32	柏森中央学習等供用施設	29	総合福祉センター	19	高雄公園	19	高雄南保育園	19
6	柏森駅南	28	神尾外科	36	高木東公民館	32	小淵	30	扶桑台公民館	28	柏森中央学習等供用施設	19	神尾外科	19	前野	17
7	北川眼科	21	山田整形外科	34	高藤南部緑ヶ丘公民館	28	扶桑住宅	20	小淵	27	扶桑東小学校	18	扶桑町役場	16	扶桑住宅	15
8	大川外科胃腸クリニック	19	扶桑町役場	32	北川眼科	26	扶桑駅西	20	南東川	16	アクロスプラザ扶桑/マックスバリュ扶桑店	17	扶桑住宅	12	名古屋銀行 扶桑支店	14
9	山田整形外科	18	扶桑駅西	28	かつし家庭医療医院	24	高藤南部緑ヶ丘公民館	19	扶桑駅西	16	扶桑町役場	16	平塚公民館	11	山那公民館	13
10	扶桑町役場	16	江口医院	23	神尾外科	23	柏森南保育園	19	扶桑住宅	15	高雄学習等供用施設	14	高雄南保育園	11	ビレッジハウス扶桑	12

