

## チョイソコふそう OD データ結果(R4.10~R5.1)

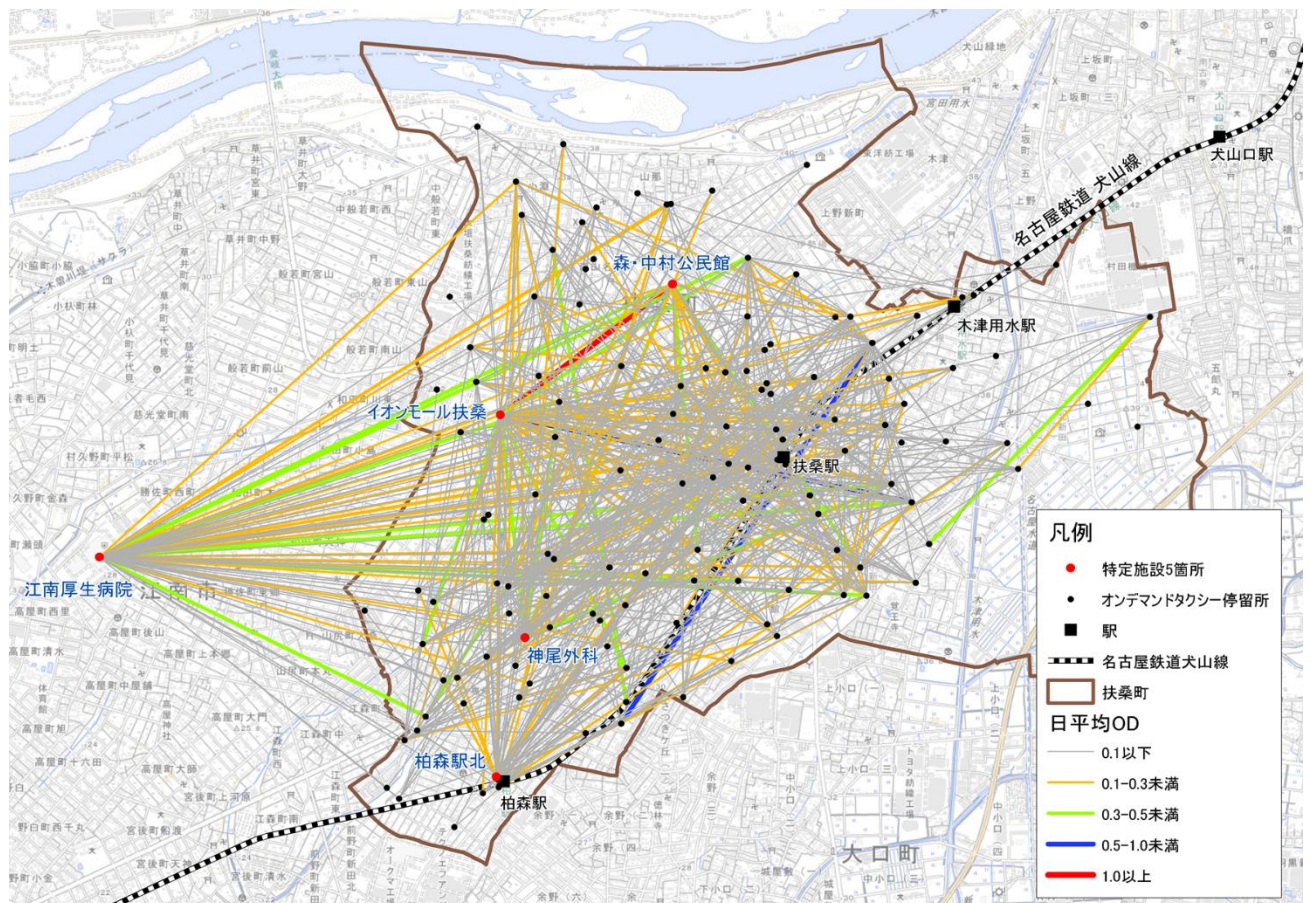
OD データ・・・Origin(出発地)と Destination(目的地)、つまり発停留所と着停留所の組み合わせごとの利用者数を表すデータ。

### ① OD 分布図

令和4年10月～令和5年1月の4ヶ月間の1日当たり平均のチョイソコふそうのOD分布図を以下に示します。

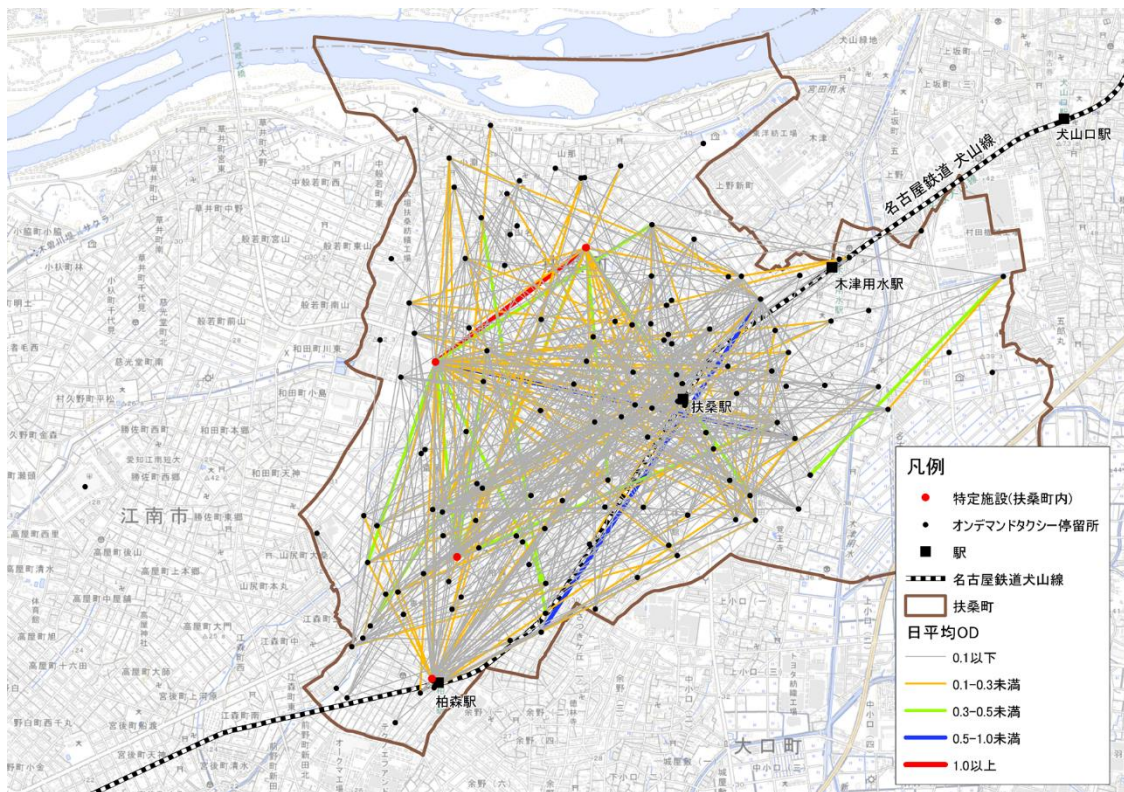
町内全域から町外施設である江南厚生病院を目的地として、移動していることがわかります。

日平均 1.0 以上は「森・中村公民館」発「イオンモール扶桑」着の移動となっており、次いで「扶桑住宅」発「イオンモール扶桑」着、「柏森東御宇神児童遊園」発「アクロスプラザ扶桑/マックスバリュ扶桑店」着が続いており、イオンモールやアクロスプラザ等の商業施設を着地とした移動が多くなっています。



## ② OD 分布図(町内停留所のみ表示)

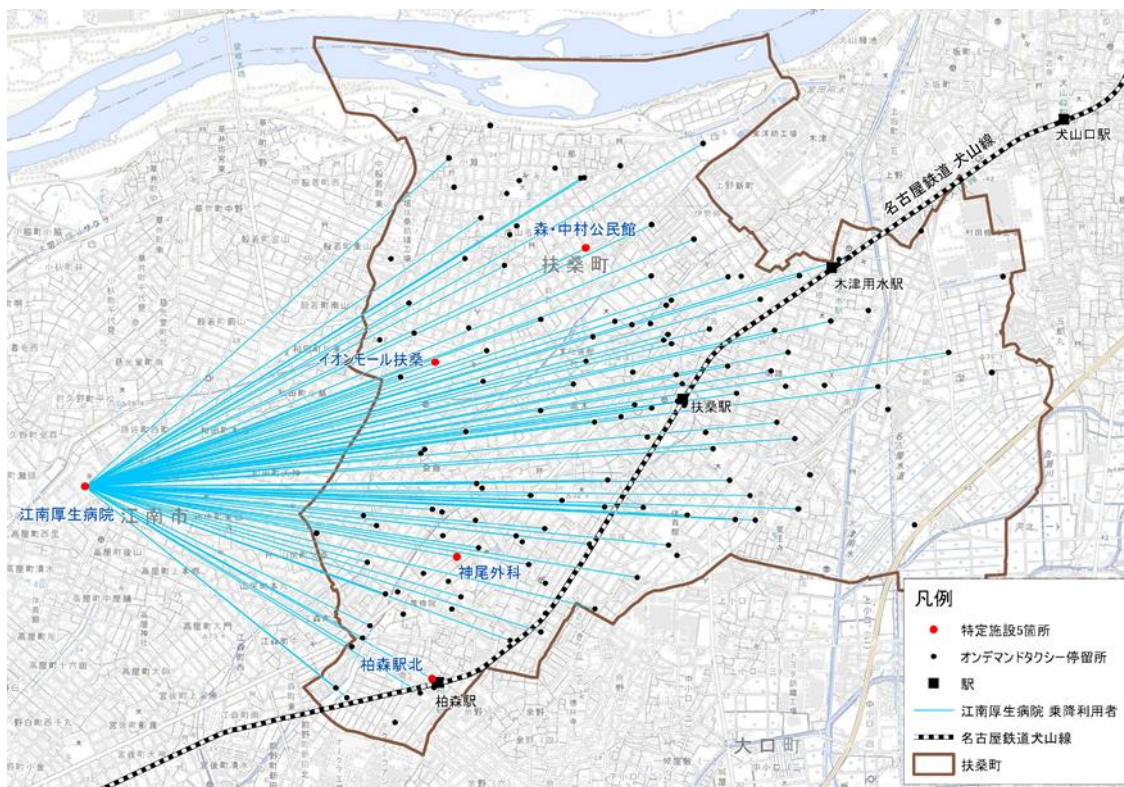
① から江南厚生病院の発着を非表示にし、町内の移動に着目した図を以下に示します。  
地域による移動の偏りは見られず、町全域でチョイソコ心そうが利用されています。



## ③乗降数上位の停留所のOD 分布図

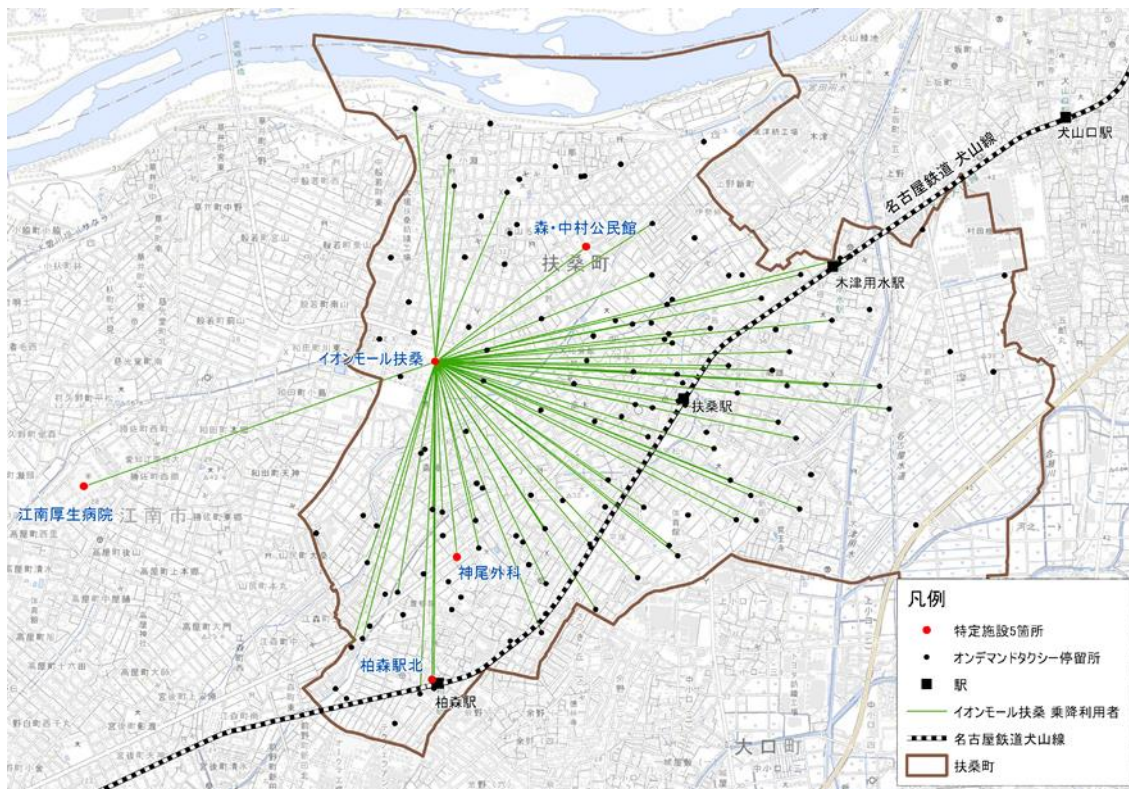
### 1 位【江南厚生病院発着】

もっとも利用が多い江南厚生病院については、町全域の様々な停留所から利用されています。



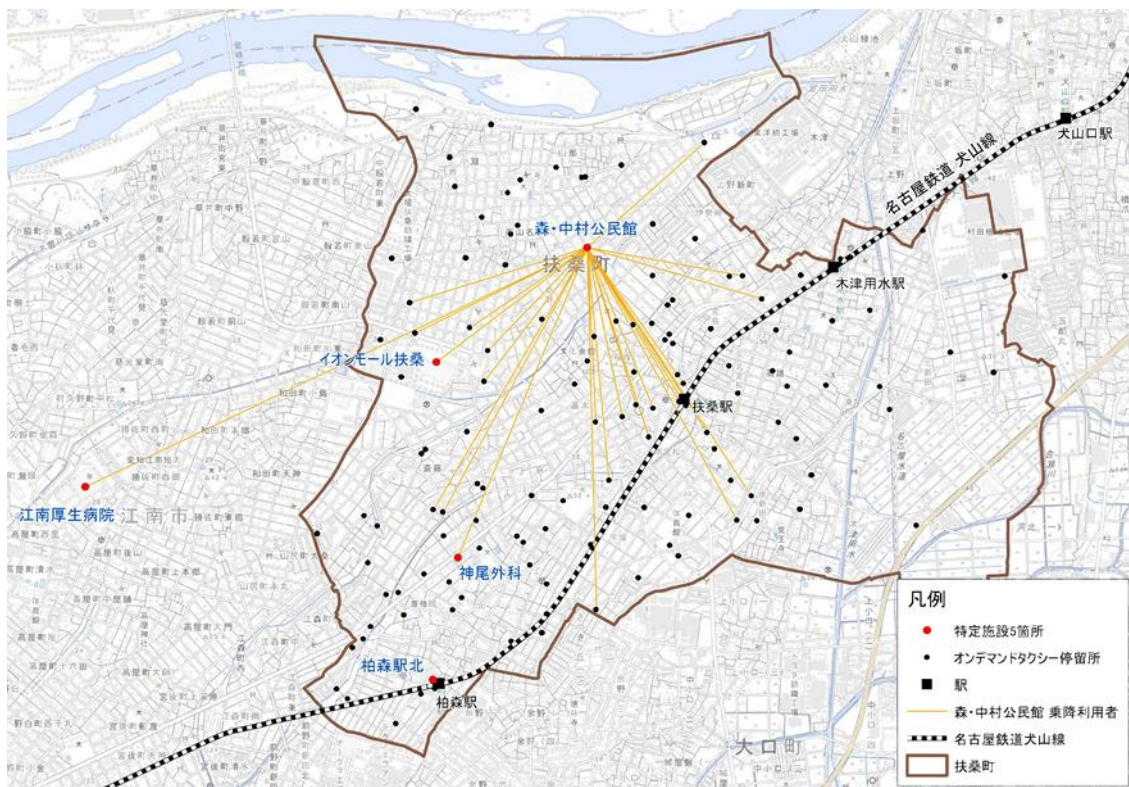
## 2位【イオンモール扶桑発着】

イオンモール扶桑については、町南部地域からの利用が中心となっています。



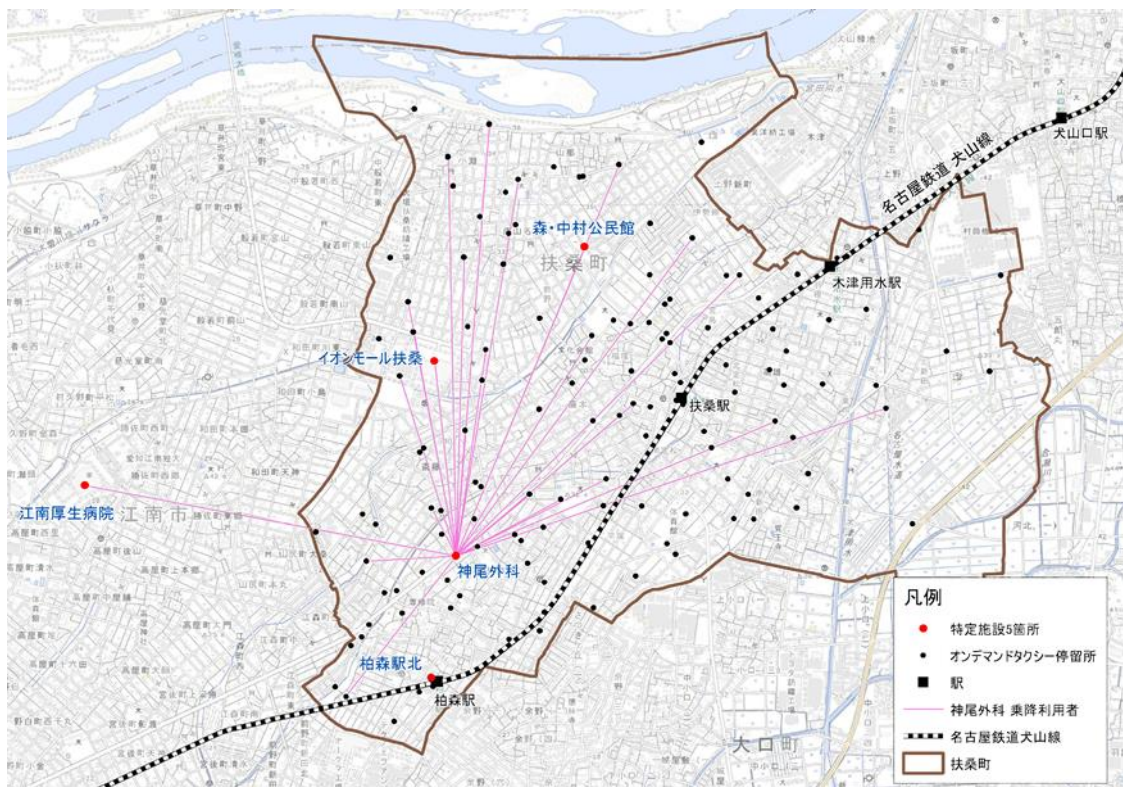
## 3位【森・中村公民館発着】

近隣にお住いのベビーユーザーが様々な場所への移動に活用していると考えられます。



#### 4位【神尾外科発着】

神尾外科については、名鉄犬山線以北の地域から利用されています。5位の柏森駅北発着よりも引かれている線が少ないことから、特定の停留所間の移動が多くなっていることがわかります。



#### 5位【柏森駅北発着】

柏森駅北についても、町内全域の様々な停留所から利用されており、扶桑駅周辺からの利用も見られます。

