

「チョイソコふそう」実証運行

第1期運行計画

(2022年10月～2023年9月)

令和6年2月 扶桑町 生活安全部 地域協働課

1. 運行期間

2022年10月3日(月)～2023年9月29日(金) 計244日

2. 運用ルール

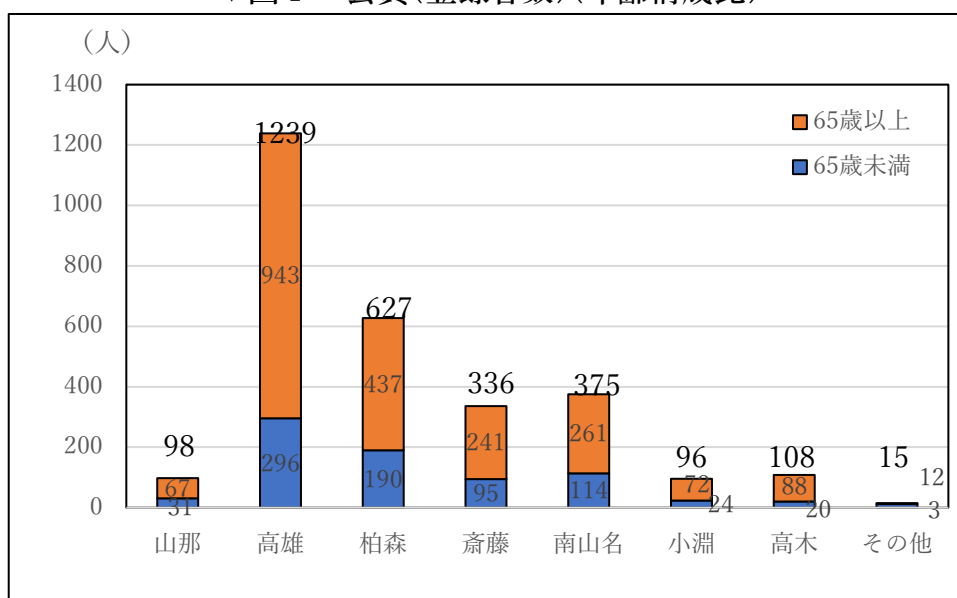
チョイソコふそう実証運行(2022年10月～2023年9月)運行計画による

3. 登録及び利用状況

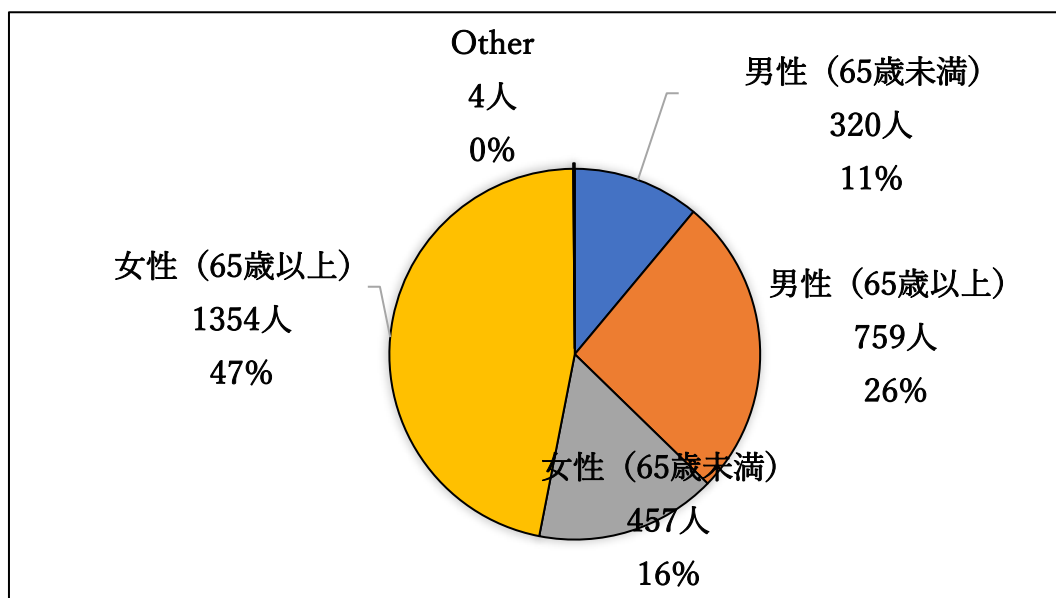
(1) 会員(登録者)数

- 会員数は9月末日時点で、2,894人
- 会員のうち、65歳以上が約73%(2,113人)であり、高齢者登録が進んでいることに加え、高齢者以外の会員登録も進んでいる。
- 年齢階層別では、70歳代、80歳代の女性が4割を占めている。
- 各地区会員数が微増を続けており、高雄地区、柏森地区、南山名地区の方の登録者が多い。

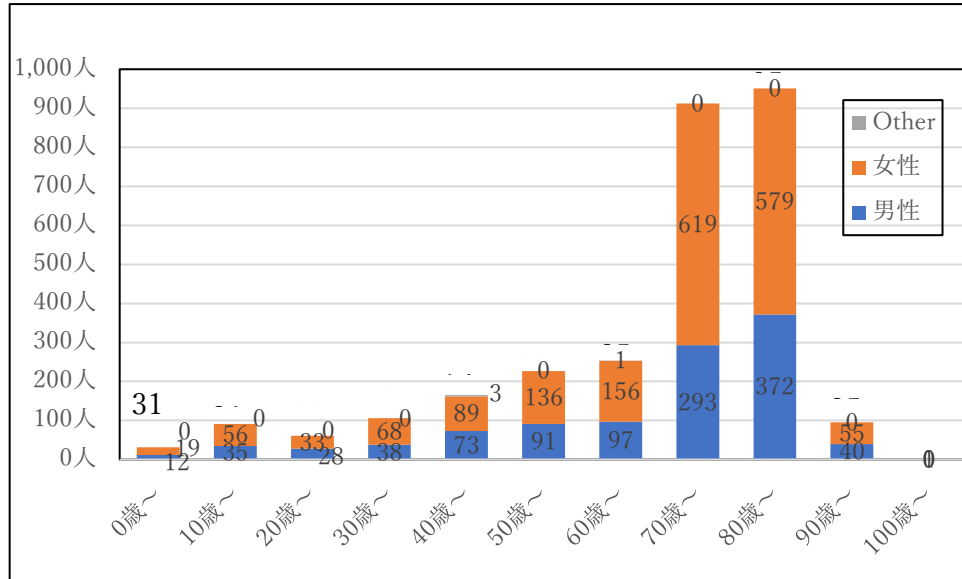
▼図1 会員(登録者)数(年齢構成比)



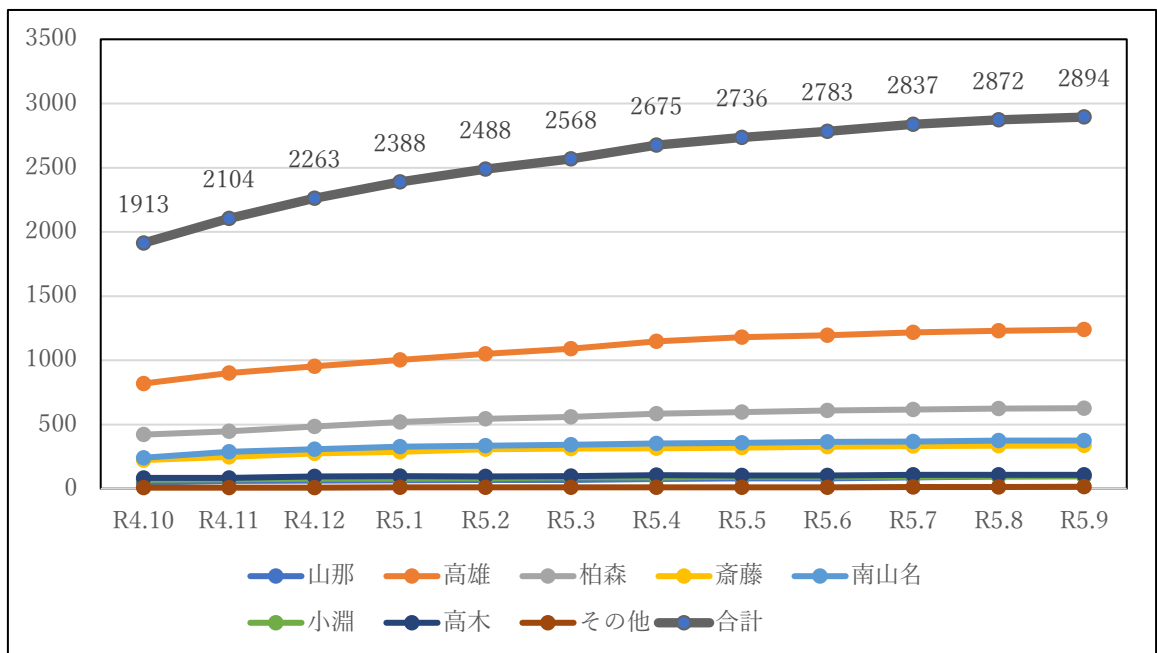
▼図2 会員(登録者)数(男女比)



▼図3 年齢階層別男女比



▼図4 会員(登録者)数の推移



(2) 停留所

■事業者停留所について8件の増設、公共施設等停留所1件の増設があった。

▼表1 チョイソコ停留所数

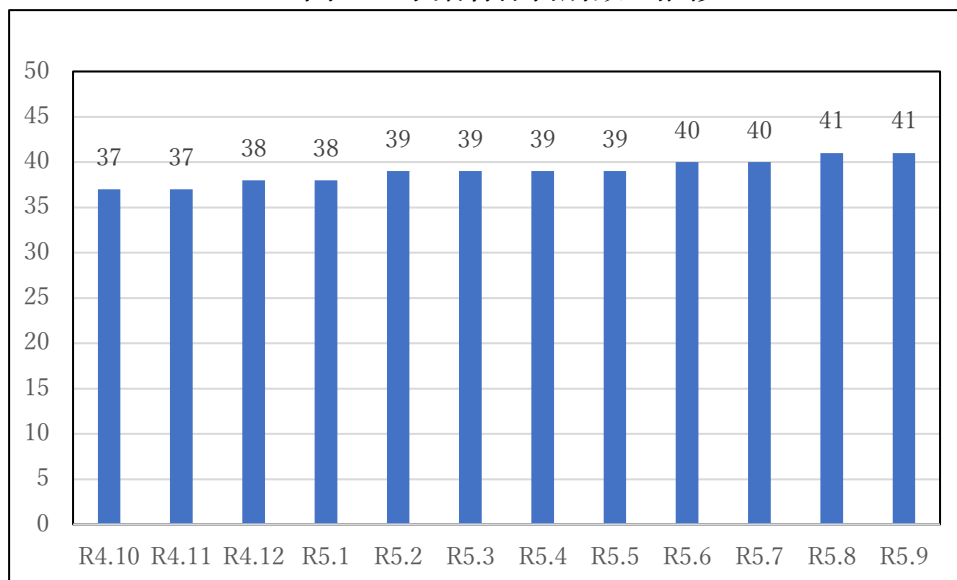
住宅地停留所	公共施設等停留所	事業者停留所
57	41	41

(2023年9月末時点)

▼表2 実証期間中における増設及び廃止停留所一覧

増設停留所	廃止停留所
空と向日葵	なし
ケーヨーデイツー扶桑店	
アクロスプラザ扶桑店/ マックスバリュ扶桑店	
あまの歯科クリニック	
平和堂 扶桑店	
南勢はり・きゆう接骨院	
ゆうゆうクリニック	
コメダ珈琲店扶桑伊勢婦店	
児童センターひまわり	

▼図5 事業者停留所数の推移



(3) 予約及び利用状況

(ア) 予約件数及び利用者数

■予約件数は、運行開始から半年に渡り右肩上がりに増加しており、その後は月 1,200 件前後で推移している。

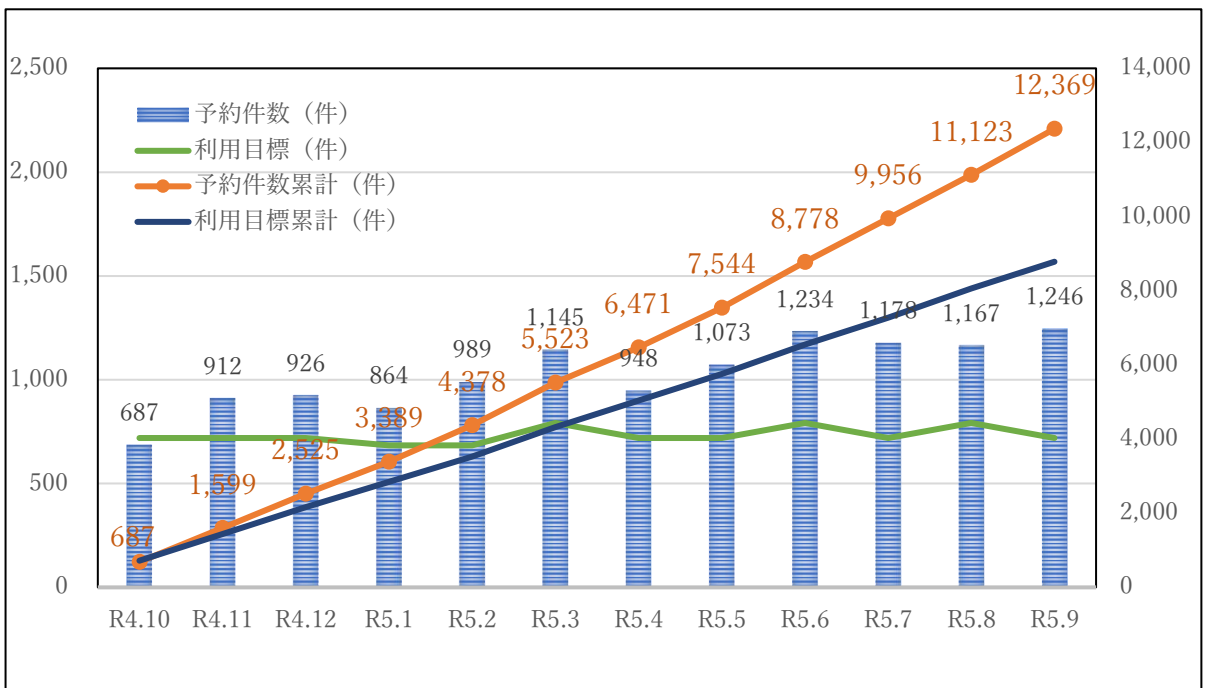
■登録者の利用割合も右肩上がりに増加しており、登録者の 4 人に 1 人は利用経験者である。

■一日当たりの利用者数も増加しており、令和 4 年 11 月以降は当初の目標である 36 人/日を大幅に超える利用となっている。

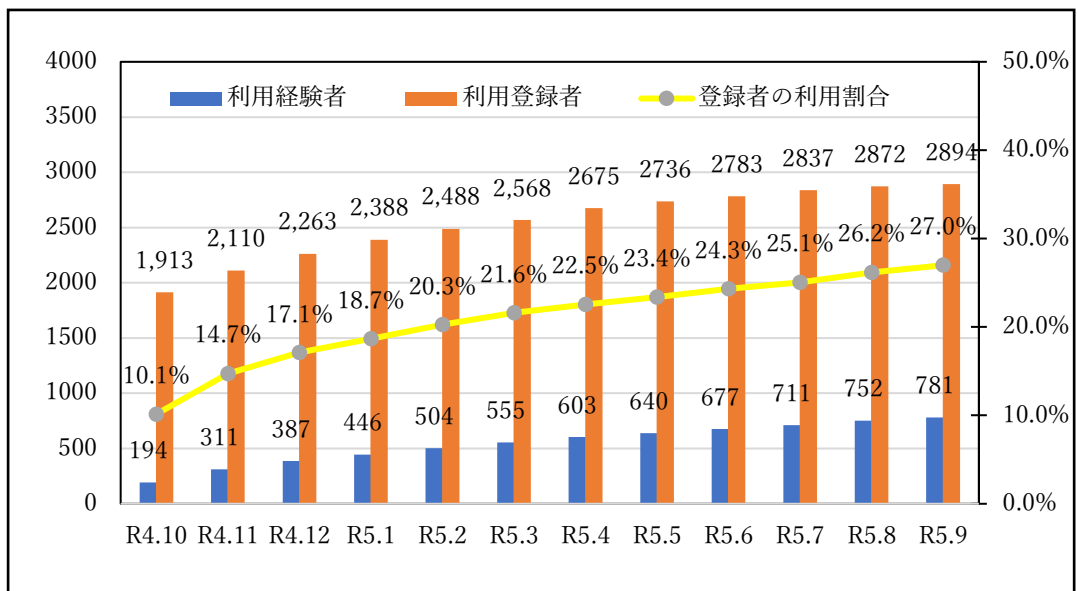
■予約については、約 54%が当日予約による利用をしている一方で、2 日以上前から予約する利用者も 29%存在する。

■利用者の約 75%が希望時間内の前後 10 分以内に予約が成立している一方で、20 分以上の差異が生じるような予約も約 12%存在する。

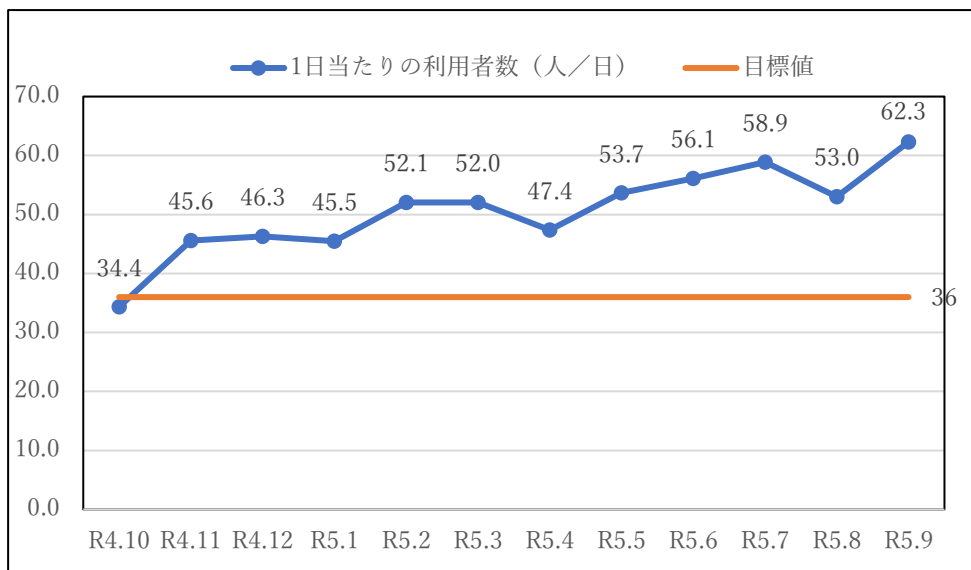
▼図 6 予約件数の推移



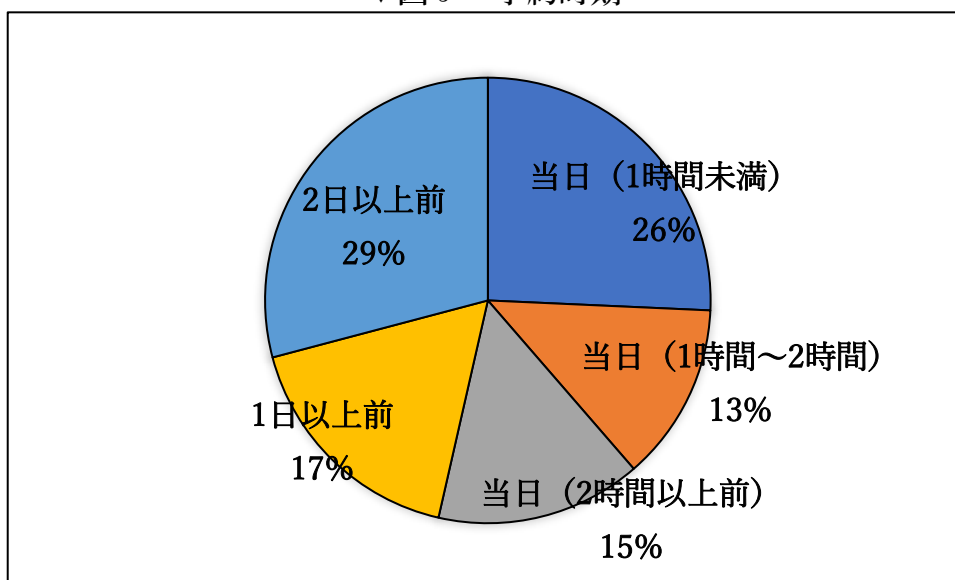
▼図 7 利用者数及び未利用者数



▼図8 1日あたりの利用者数の推移

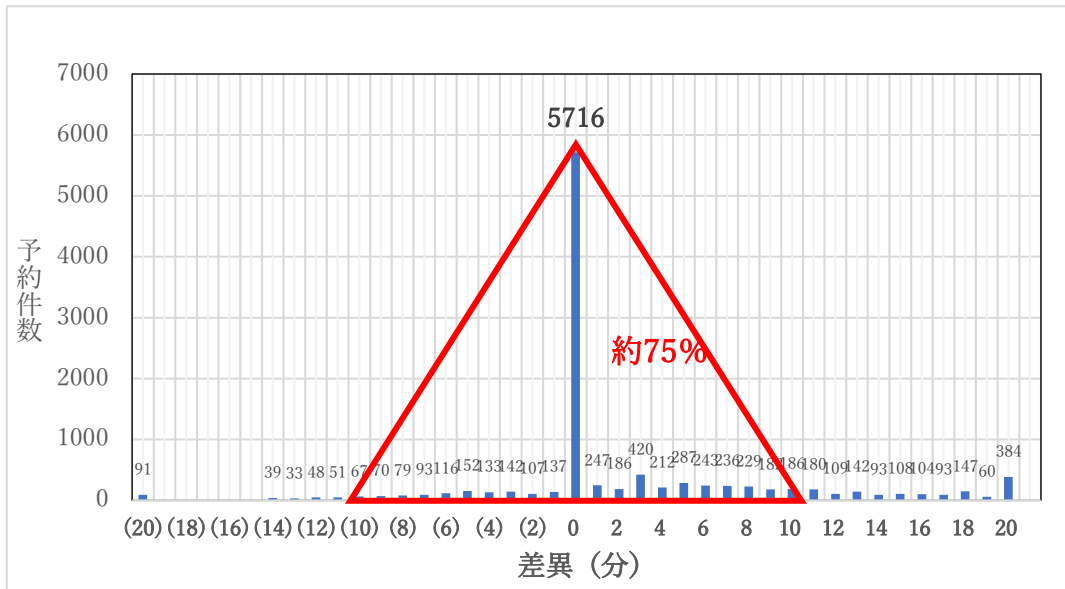


▼図9 予約時期



当日 (1時間未満)	当日 (1時間～2時間)	当日 (2時間以上前)	1日以上前	2日以上前
3180	1598	1846	2142	3601

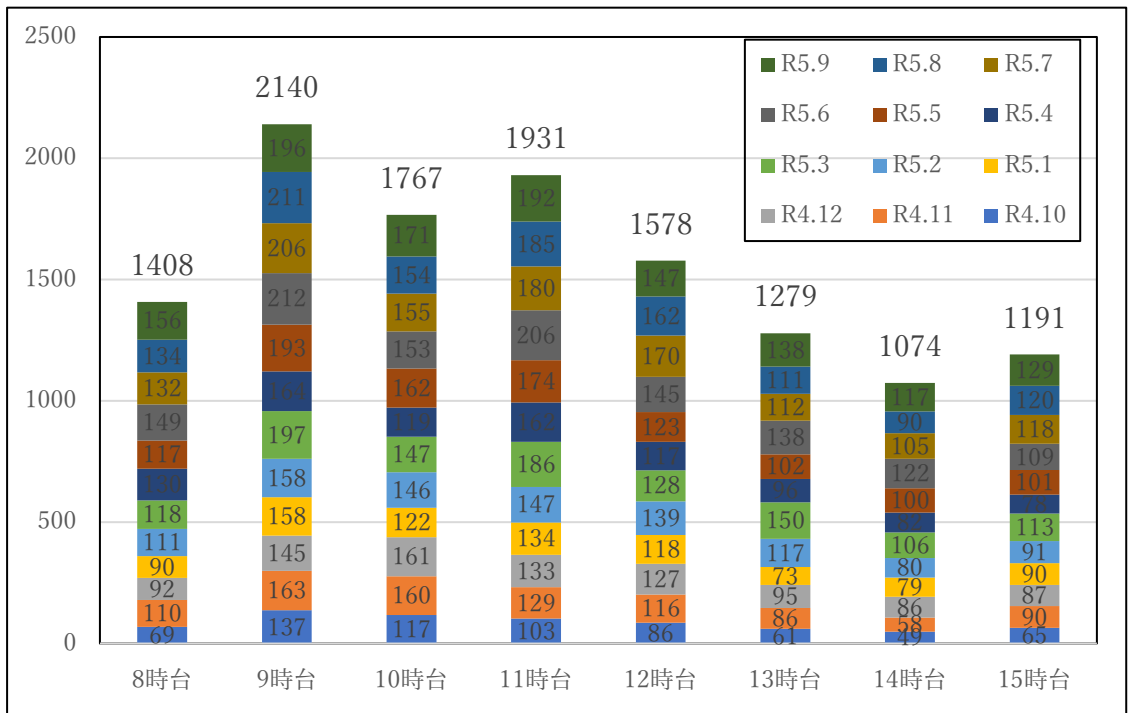
▼図 10 利用希望時刻との差異



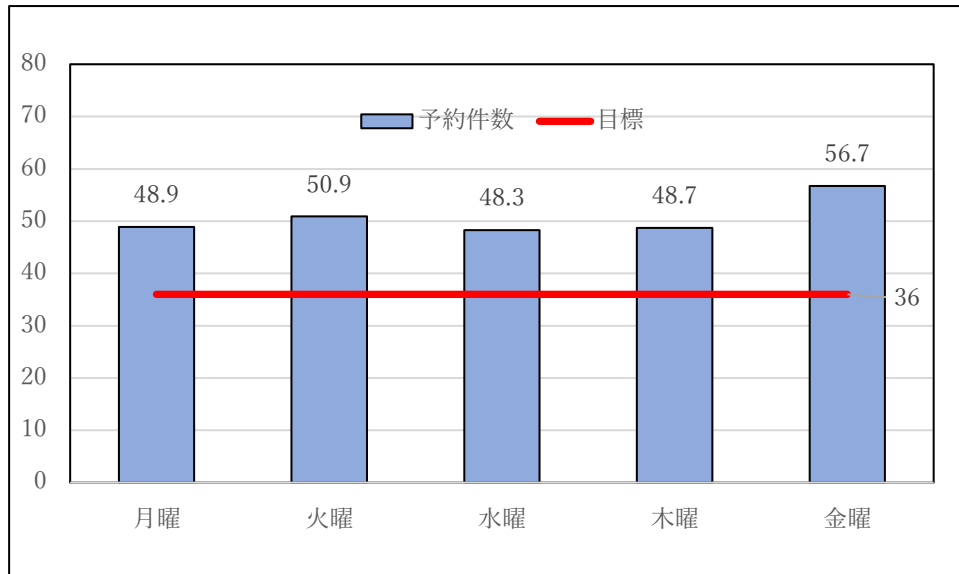
(イ) 時間帯別利用者数

- 9・10・11 時台に利用が多い。一方で 14 時と 15 時台の利用が少なくなっている。
- 金曜日の利用が多い。他の曜日も 50 件/日前後の利用があり目標を上回っている。
- 目的地の上位を、江南厚生病院やクリニックといった医療機関とイオンモール扶桑が占めている。

▼図 11 時間帯別利用件数内訳



▼図 12 曜日別平均利用件数



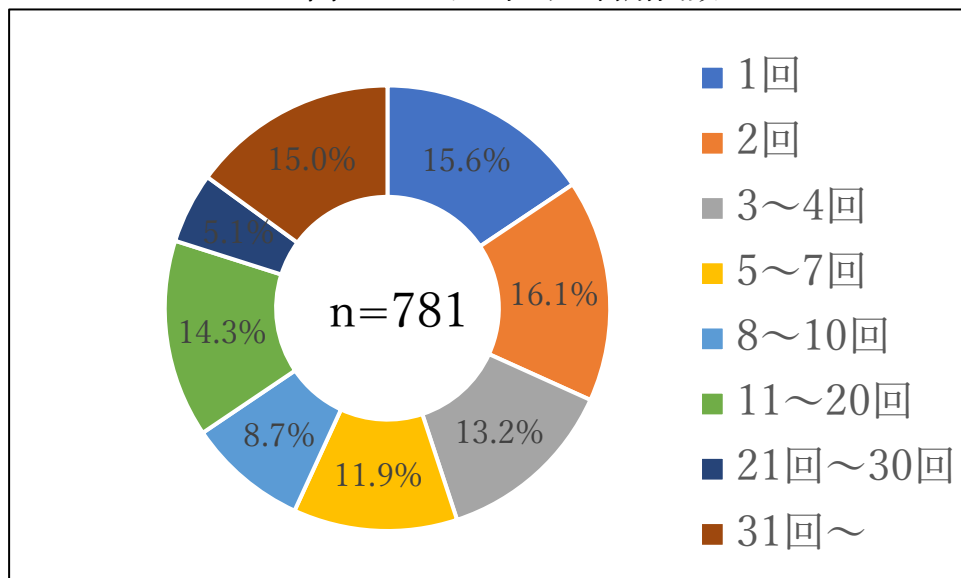
▼表 3 時間帯別主な目的地

	1位		2位		3位		4位		5位	
8時台	江南厚生病院	455	ひじかた整形外科	115	神尾外科	106	柏森駅北	102	アクロスプラザ扶桑/ マックスバリュ扶桑店	70
9時台	江南厚生病院	375	イオンモール扶桑	246	ひじかた整形外科	107	大川外科胃腸クリニック	94	神尾外科	84
10時台	イオンモール扶桑	272	江南厚生病院	137	ひじかた整形外科	109	大川外科胃腸クリニック	85	高木東公民館	71
11時台	イオンモール扶桑	235	森・中村公民館	107	江南厚生病院	96	扶桑台公民館	72	南東川	66
12時台	イオンモール扶桑	169	江南厚生病院	123	森・中村公民館	82	扶桑台公民館	65	扶桑町役場	47
13時台	イオンモール扶桑	139	江南厚生病院	116	森・中村公民館	66	扶桑台公民館	58	総合福祉センター	50
14時台	江南厚生病院	119	柏森東御字神児童遊園	105	イオンモール扶桑	70	神尾外科	66	高雄公園	63
15時台	イオンモール扶桑	72	森・中村公民館	57	神尾外科	49	宮島公民館	46	高雄南保育園	44

(ウ) 利用頻度

- 約 70%の利用者が、3 回以上利用しており定着に繋がっている。
- 複数回利用されている中でも、約 35%の方が月に 1 回以上利用されている。

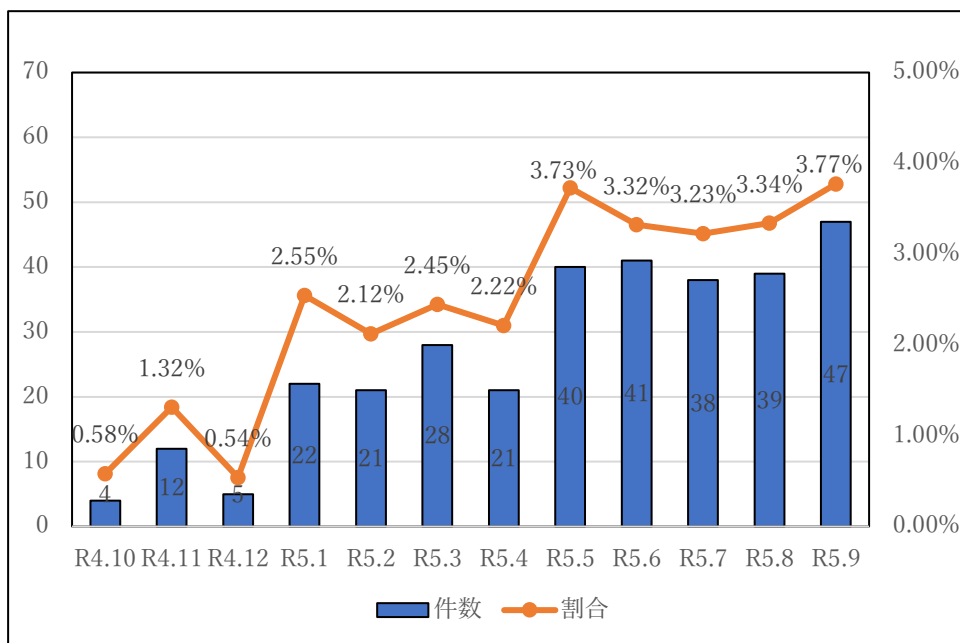
▼図 13 一人当たりの利用回数



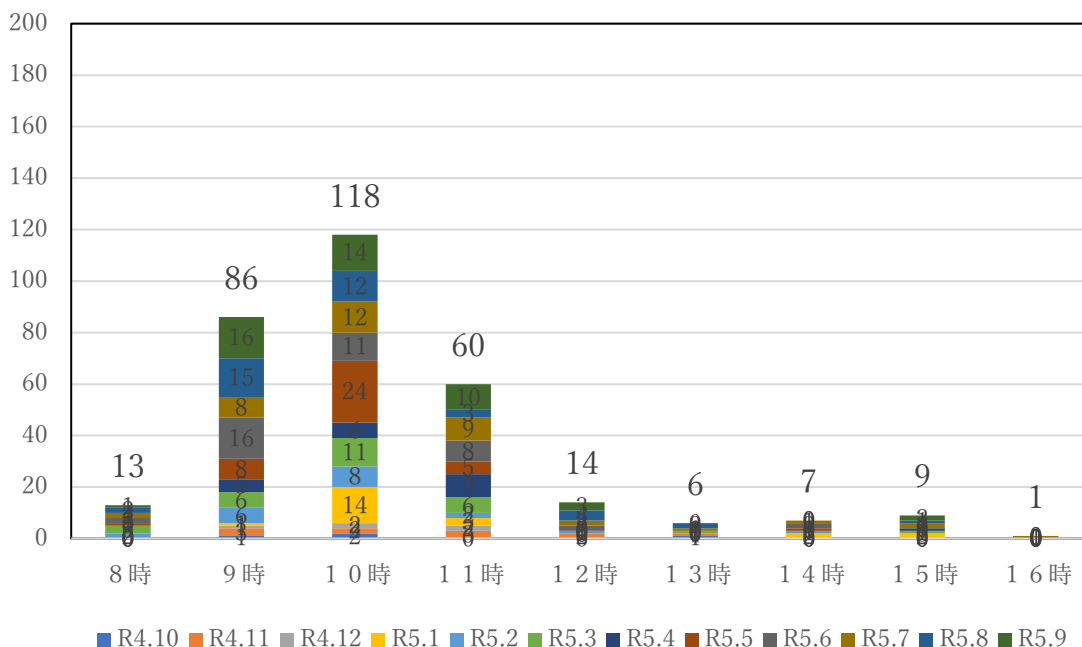
(エ) 予約不成立状況

■ 利用頻度が多くなるにつれ、予約不成立件数も増加しており、運行期間終盤5ヶ月では、予約件数の約3.5%前後の予約不成立が発生している。
 ■ 9時台から11時台にかけて予約不成立が集中している。

▼図14 予約不成立件数



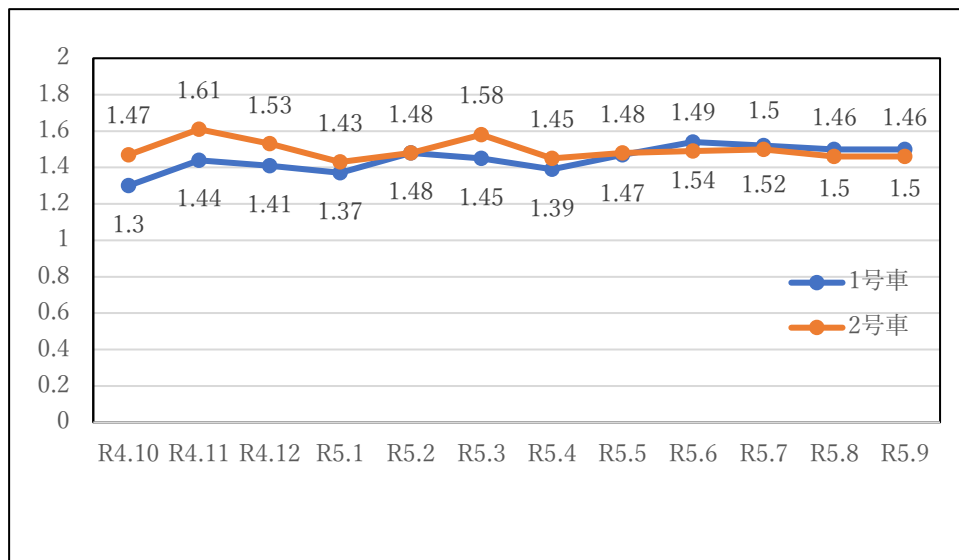
▼図15 予約不成立件数(時間帯別)



(オ) 乗合率

- 乗合率は年間を通して、変動は少なく1.5前後に収束している。
- 1号車と2号車にて差が生じている期間は、車両の修理等でタクシーに代替したことが原因と考えられる。

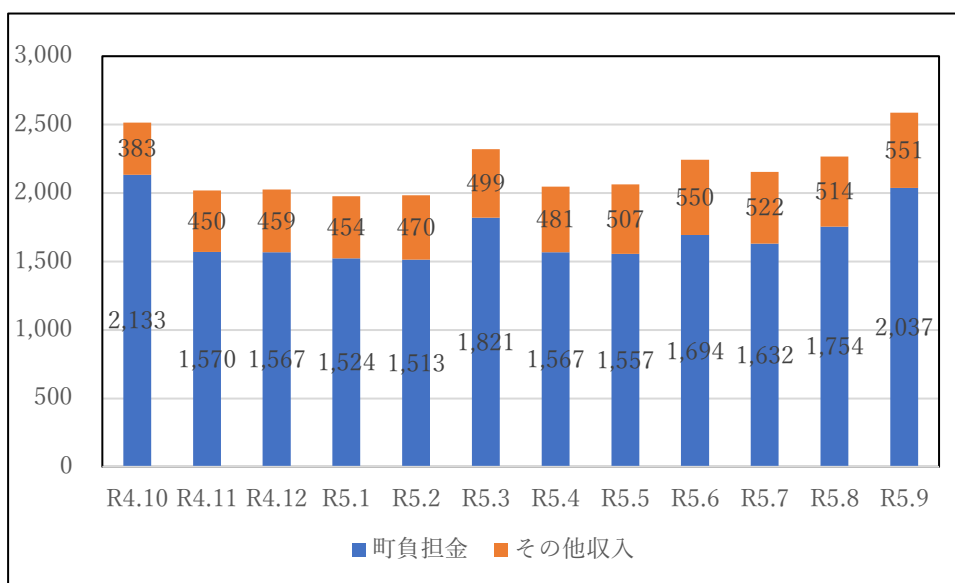
▼図16 各車両の乗合率



(4) 収支状況

- 利用が増加していることと、エリアスポンサーが徐々に増えていることにより、収入が増加傾向にある。
- 町負担金は、期末にパンフレットやMAPの印刷費等により支出は増加しているが、比較的安定した支出額となっている。

▼図17 チョイソコふそう事業費内訳



※実証運行に伴う国庫補助は上記には含まれておりません。