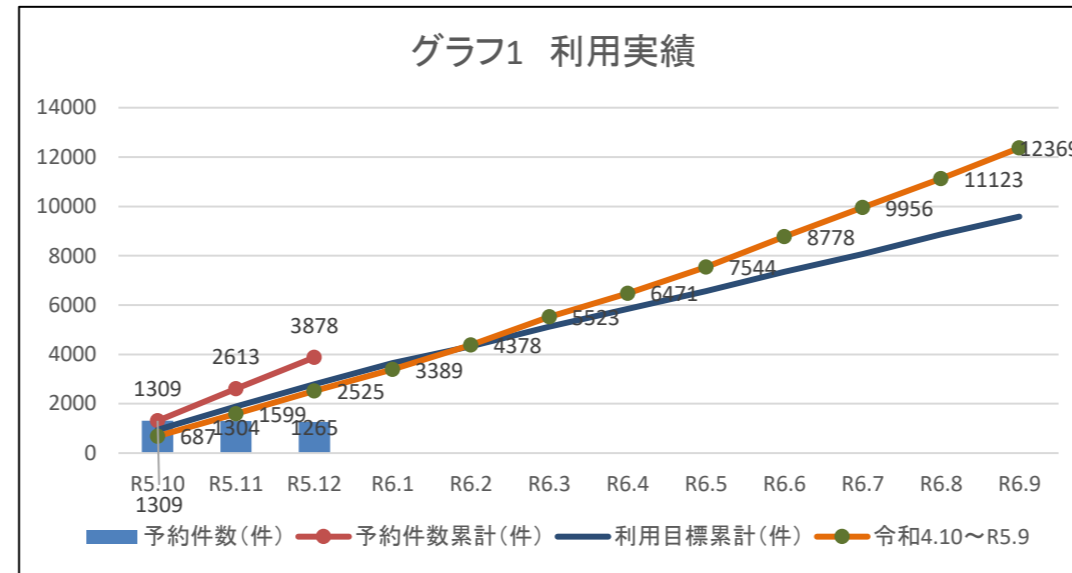


チョイソコふそう実証運行第2期経過報告について(概要版)【R5.10～R5.12】

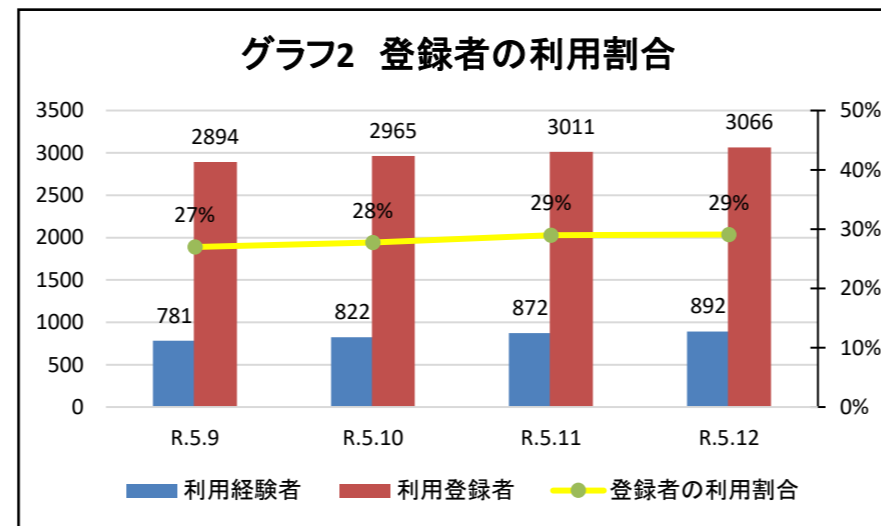
1. 1日当たりの利用者数

| | R5.10 | R5.11 | R5.12 | 3ヶ月平均 |
|------------------|-------|-------|-------|---------|
| 予約件数 (件) | 1,309 | 1,304 | 1,265 | 1,292.7 |
| 予約件数累計 (件) | 1,309 | 2,613 | 3,878 | - |
| 利用人数 (人) | 328 | 343 | 310 | 327.0 |
| 登録者数合計 (人) | 2,965 | 3,011 | 3,066 | - |
| 利用経験者数合計 (人) | 822 | 872 | 892 | - |
| 利用目標 (件) | 945 | 945 | 900 | - |
| 利用目標累計 (件) | 945 | 1,890 | 2,790 | - |
| 1日当たりの利用者数 (人/日) | 62.3 | 62.1 | 63.3 | 62.6 |
| 令和4.10～R5.9 | 687 | 1,599 | 2,525 | |



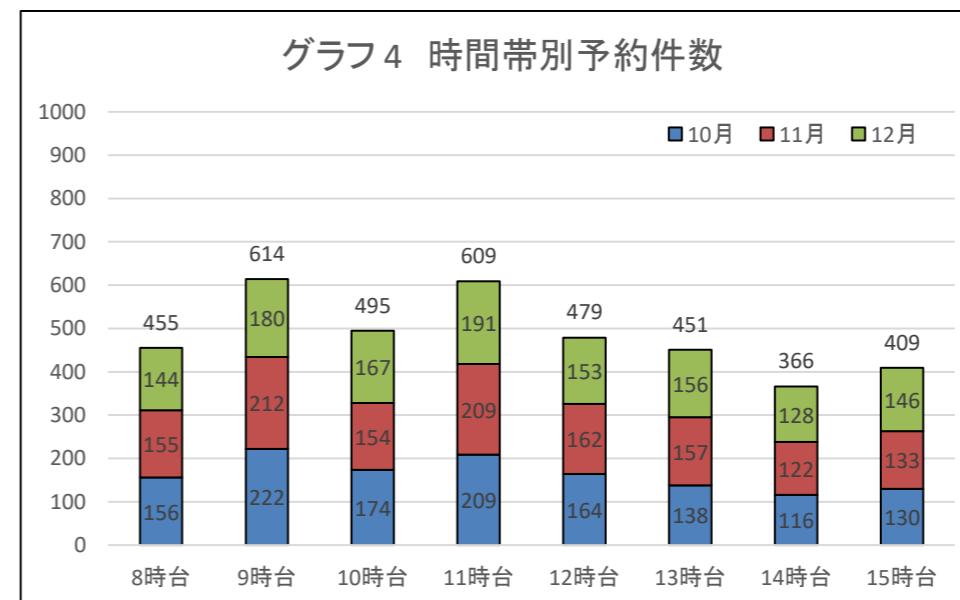
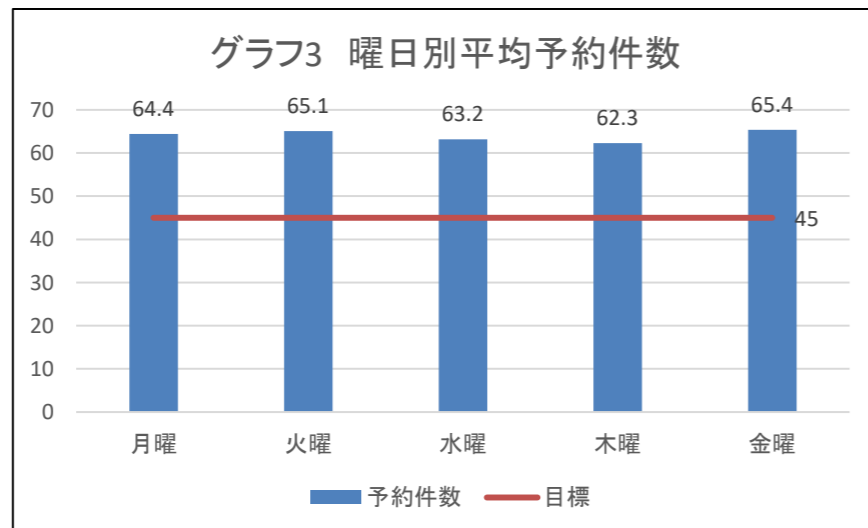
2. 登録者のうち未利用者数

| R5 | 利用経験者 | 利用登録者 | 登録者の利用割合 |
|--------|-------|-------|----------|
| R.5.9 | 781 | 2894 | 27.0% |
| R.5.10 | 822 | 2,965 | 27.7% |
| R.5.11 | 872 | 3,011 | 29.0% |
| R.5.12 | 892 | 3,066 | 29.1% |



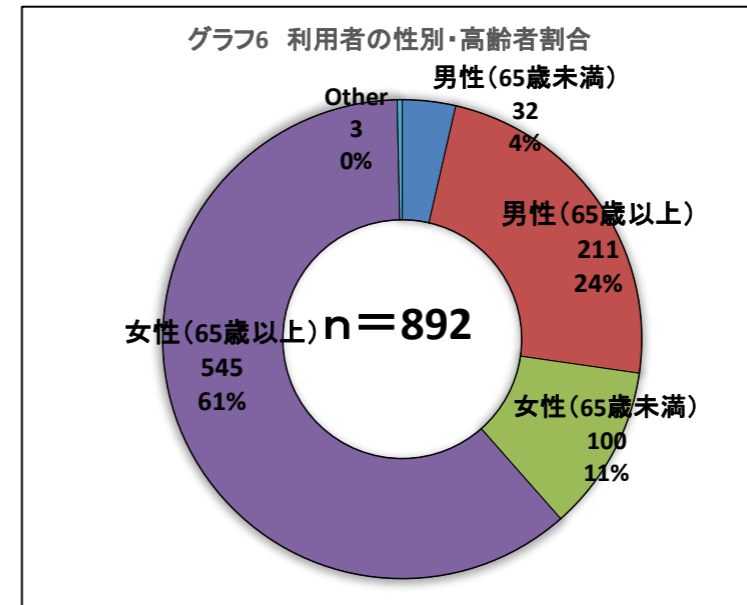
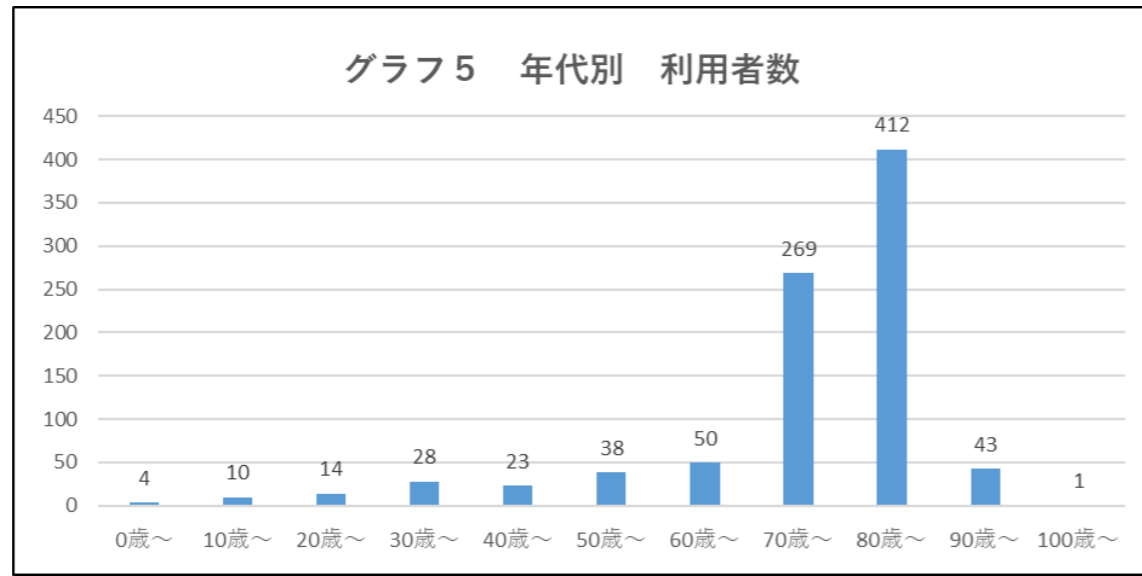
3. 時間別利用者数

| | 予約件数 |
|----|------|
| 月曜 | 64.4 |
| 火曜 | 65.1 |
| 水曜 | 63.2 |
| 木曜 | 62.3 |
| 金曜 | 65.4 |



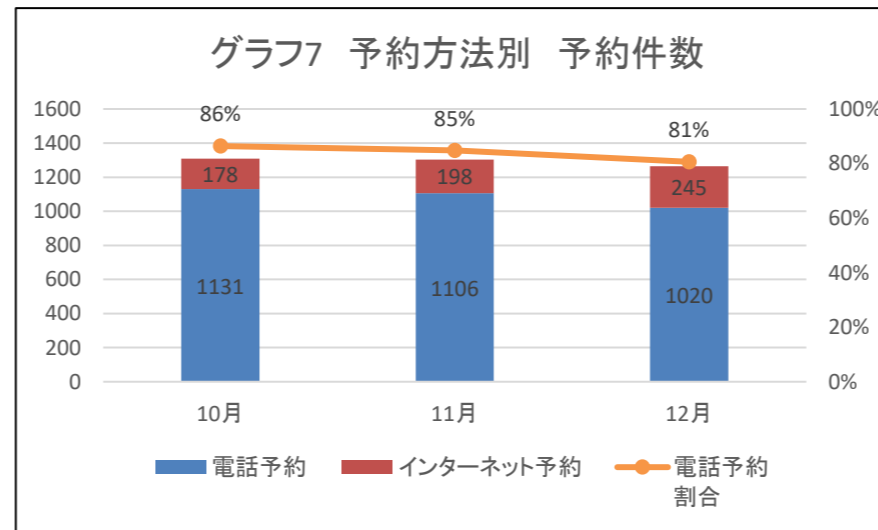
4. 年代別利用状況

| | |
|-------|--------|
| 0歳～ | 4 |
| 10歳～ | 10 |
| 20歳～ | 14 |
| 30歳～ | 28 |
| 40歳～ | 23 |
| 50歳～ | 38 |
| 60歳～ | 50 |
| 70歳～ | 269 |
| 80歳～ | 412 |
| 90歳～ | 43 |
| 100歳～ | 1 |
| 合計 | 892 |
| 70歳以上 | 81.28% |



5. インターネット予約状況

| | 電話予約 | インターネット予約 | 合計 | 内訳 | | 電話予約割合 |
|--------------|------|-----------|------|----|---------|--------|
| | | | | PC | スマートフォン | |
| 10月 | 1131 | 178 | 1309 | 14 | 164 | 86.4% |
| 11月 | 1106 | 198 | 1304 | 26 | 172 | 84.8% |
| 12月 | 1020 | 245 | 1265 | 18 | 227 | 80.6% |
| R4.10～R5.9平均 | | | | | | 86.20% |

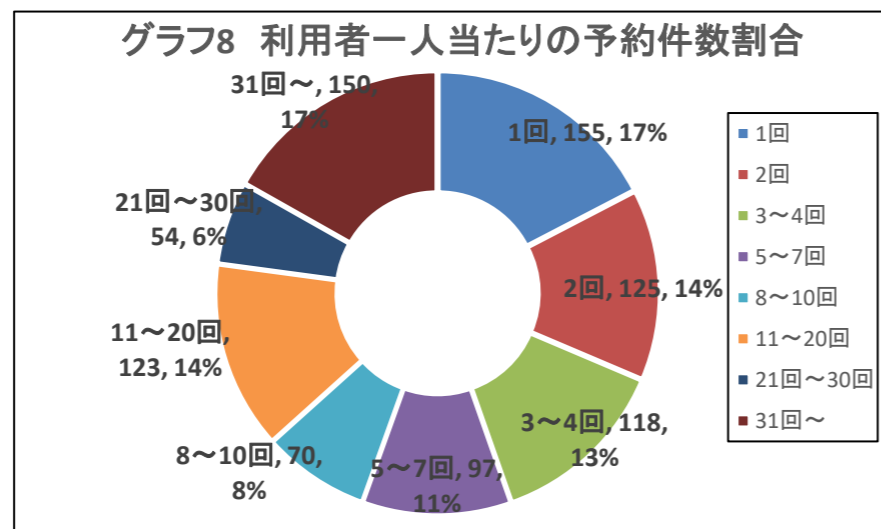


6. 乗合率

| | 1号車 | 2号車 | 全号車平均 |
|-------------|------|------|-------|
| 令和5年10月 | 1.5 | 1.54 | 1.52 |
| 令和5年11月 | 1.59 | 1.54 | 1.57 |
| 令和5年12月 | 1.52 | 1.53 | 1.53 |
| 合計 | 1.54 | 1.54 | 1.54 |
| R410～R5.9平均 | 1.45 | 2 | 1.48 |

7. リピート率

| | 人数 | 割合 |
|---------|------|-------|
| 1回 | 155人 | 17.4% |
| 2回 | 125人 | 14.0% |
| 3～4回 | 118人 | 13.2% |
| 5～7回 | 97人 | 10.9% |
| 8～10回 | 70人 | 7.8% |
| 11～20回 | 123人 | 13.8% |
| 21回～30回 | 54人 | 6.1% |
| 31回～ | 150人 | 16.8% |
| 合計 | 892人 | |



3回以上 68.6%

8. 予約不成立状況

| 月 | 件数 | 内訳 | | | | | | | | 利用件数 に対する 割合 |
|-------|----|------|----|----|----|-----|------|----|------|--------------------|
| | | 案内時間 | | | | | 希望日別 | | | |
| | | A | B | C | D | その他 | 当日 | 前日 | 2日以上 | |
| R5.10 | 64 | 6 | 17 | 26 | 13 | 2 | 57 | 7 | 0 | 4.89% |
| R5.11 | 62 | 4 | 18 | 17 | 12 | 11 | 58 | 2 | 2 | 4.75% |
| R5.12 | 20 | 1 | 6 | 4 | 4 | 5 | 16 | 3 | | 1.58% |

| | |
|---|----------------------------|
| A | 希望の30分以内前後を案内したが不可 |
| B | 希望の30分～1時間以内以内前後を案内したが不可 |
| C | 希望の1時間～1.5時間以内以内前後を案内したが不可 |
| D | 2時間以上先しかなく不可 |

9. 乗降利用回数順位

(人)

| | 乗降場名 | 乗車利用 | 降車利用 | 乗降合計 | 利用人数 |
|----|------------------|------|------|------|------|
| 1 | イオンモール扶桑 | 345 | 357 | 702 | 155 |
| 2 | 江南厚生病院 | 206 | 416 | 622 | 190 |
| 3 | 森・中村公民館 | 211 | 127 | 338 | 23 |
| 4 | 神尾外科 | 113 | 120 | 233 | 25 |
| 5 | アクロスプラザ扶桑/マックスバリ | 117 | 86 | 203 | 53 |
| 6 | ひじかた整形外科 | 82 | 109 | 191 | 23 |
| 7 | 平和堂 扶桑店 | 108 | 63 | 171 | 54 |
| 8 | 南東川 | 81 | 66 | 147 | 14 |
| 9 | 大川外科胃腸クリニック | 36 | 110 | 146 | 55 |
| 10 | 総合福祉センター | 84 | 55 | 139 | 28 |
| 11 | 高雄公園 | 65 | 71 | 136 | 9 |
| 12 | スギ薬局 柏森駅南店 | 74 | 62 | 136 | 8 |
| 13 | 宮島公民館 | 81 | 53 | 134 | 16 |
| 14 | 扶桑台公民館 | 74 | 50 | 124 | 16 |
| 15 | 柏森駅北 | 36 | 88 | 124 | 46 |
| 16 | 高木東公民館 | 66 | 56 | 122 | 10 |
| 17 | 高雄小学校 | 63 | 56 | 119 | 10 |
| 18 | 柏森東御字神児童遊園 | 64 | 54 | 118 | 6 |
| 19 | 平塚公民館 | 70 | 46 | 116 | 14 |
| 20 | かつし家庭医療医院 | 139 | 182 | 321 | 35 |