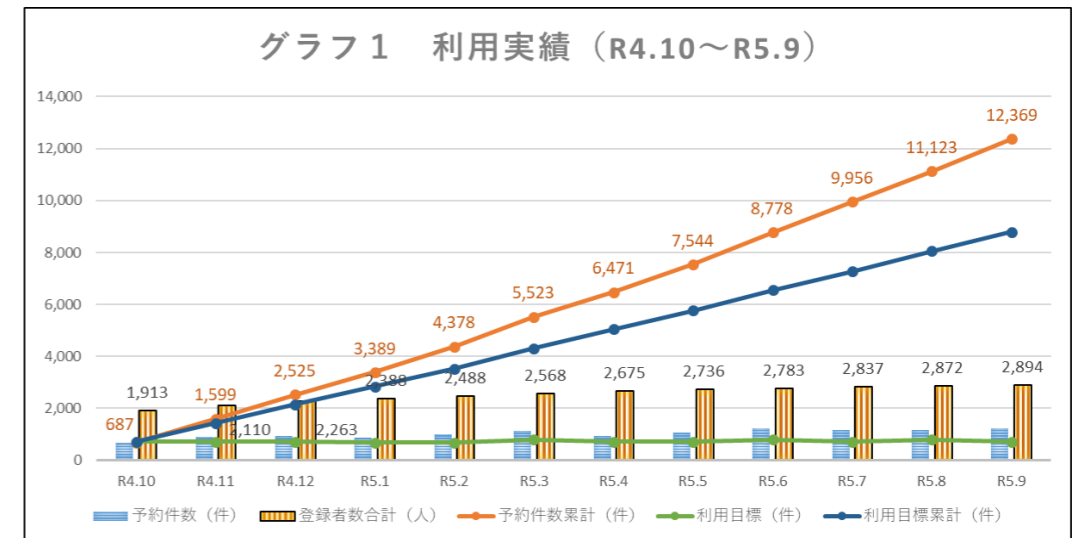


チョイソコふそう実証運行経過報告について(概要版)【R4.10~R5.9】

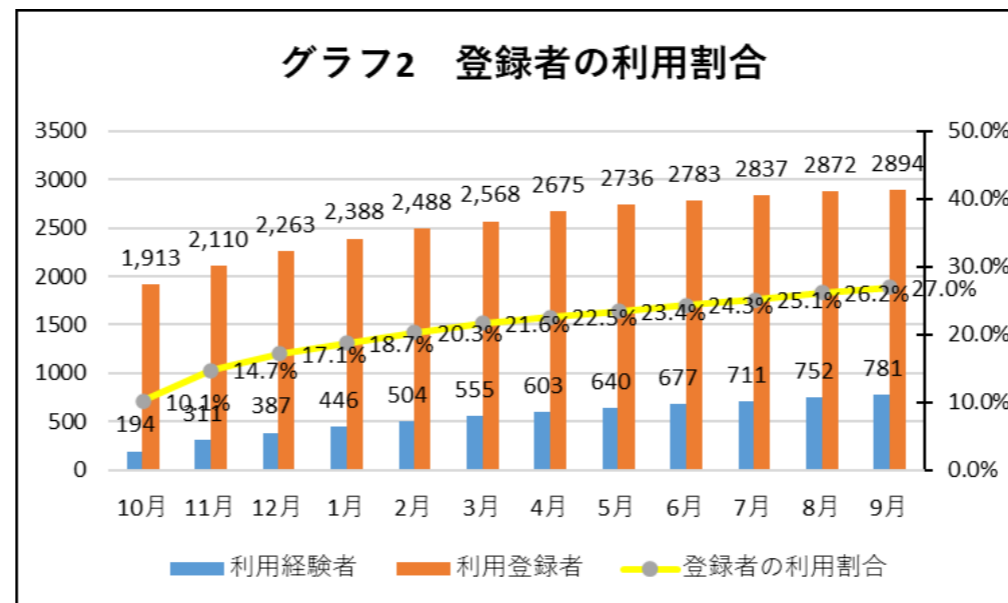
1. 1日当たりの利用者数

	R4.10	R4.11	R4.12	R5.1	R5.2	R5.3	R5.4	R5.5	R5.6	R5.7	R5.8	R5.9	12ヶ月平均
予約件数 (件)	687	912	926	864	989	1,145	948	1,073	1,234	1,178	1,167	1,246	1,030.8
予約件数累計 (件)	687	1,599	2,525	3,389	4,378	5,523	6,471	7,544	8,778	9,956	11,123	12,369	-
利用人数 (人)	194	246	246	246	276	291	269	284	309	311	314	323	275.8
登録者数合計 (人)	1,913	2,110	2,263	2,388	2,488	2,568	2,675	2,736	2,783	2,837	2,872	2,894	-
利用経験者数合計 (人)	194	311	387	446	504	555	603	640	677	711	752	781	-
利用目標 (件)	720	720	720	684	684	792	720	720	792	720	792	720	-
利用目標累計 (件)	720	1,440	2,160	2,844	3,528	4,320	5,040	5,760	6,552	7,272	8,064	8,784	-
1日当たりの利用者数 (人/日)	34.4	45.6	46.3	45.5	52.1	52.0	47.4	53.7	56.1	58.9	53.0	62.3	50.6



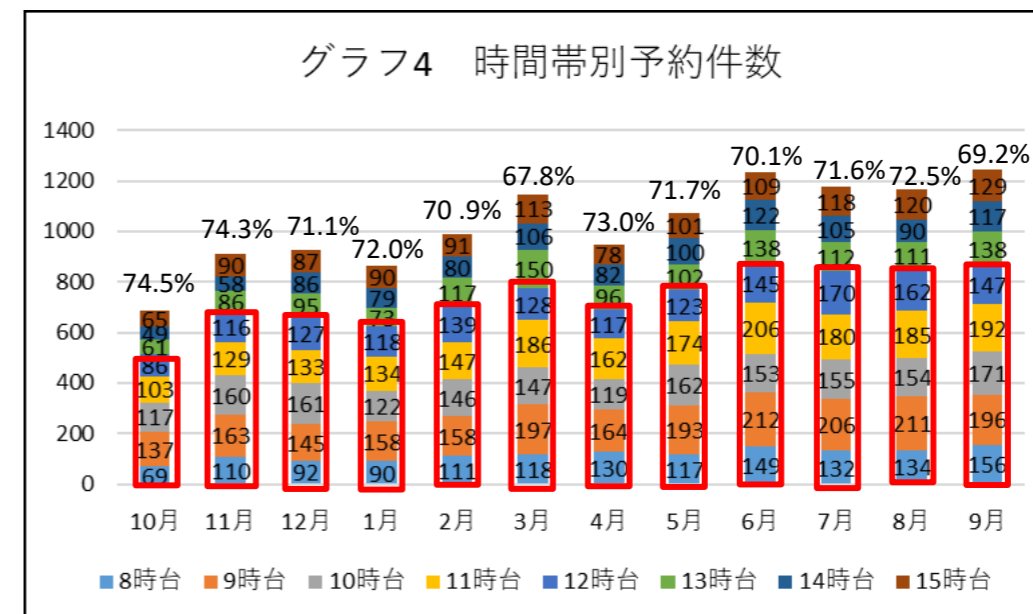
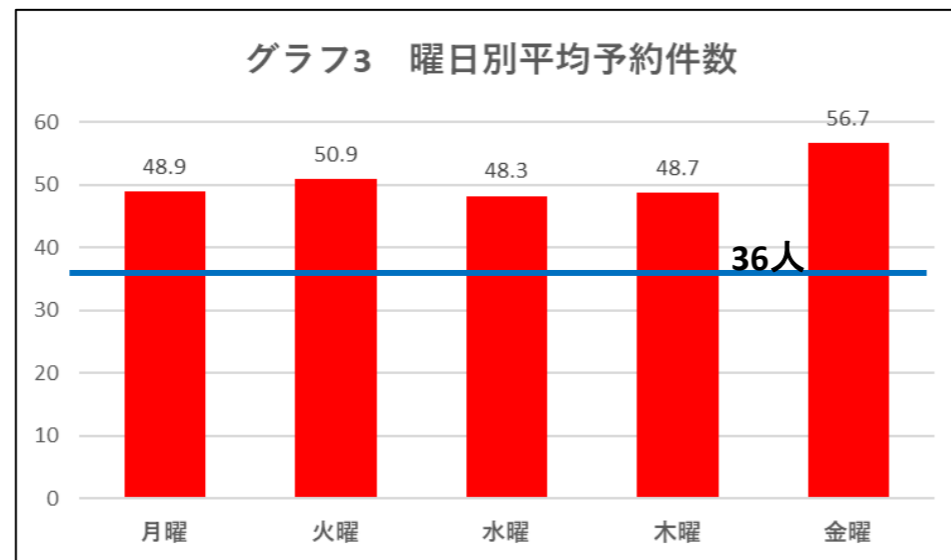
2. 登録者のうち未利用者数

	利用経験者	利用登録者	登録者の利用割合
10月	194	1,913	10.1%
11月	311	2,110	14.7%
12月	387	2,263	17.1%
1月	446	2,388	18.7%
2月	504	2,488	20.3%
3月	555	2,568	21.6%
4月	603	2,675	22.5%
5月	640	2,736	23.4%
6月	677	2,783	24.3%
7月	711	2,837	25.1%
8月	752	2,872	26.2%
9月	781	2,894	27.0%



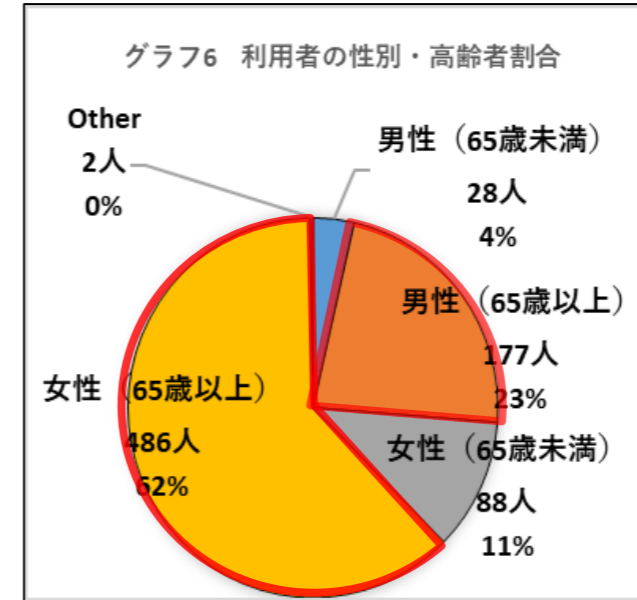
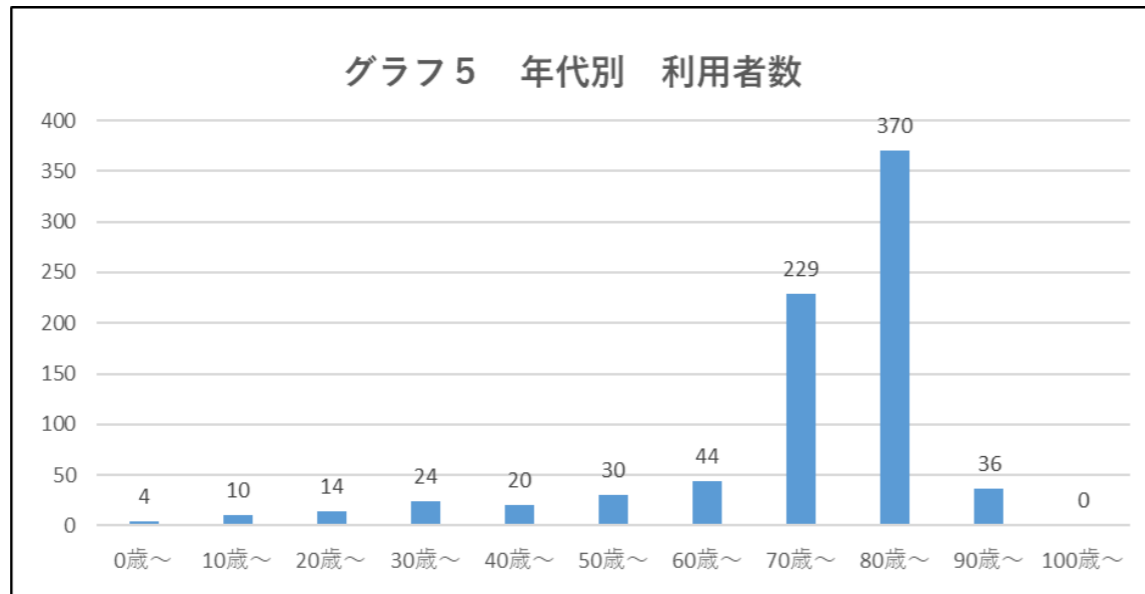
3. 時間別利用者数

	予約件数
月曜	48.9
火曜	50.9
水曜	48.3
木曜	48.7
金曜	56.7



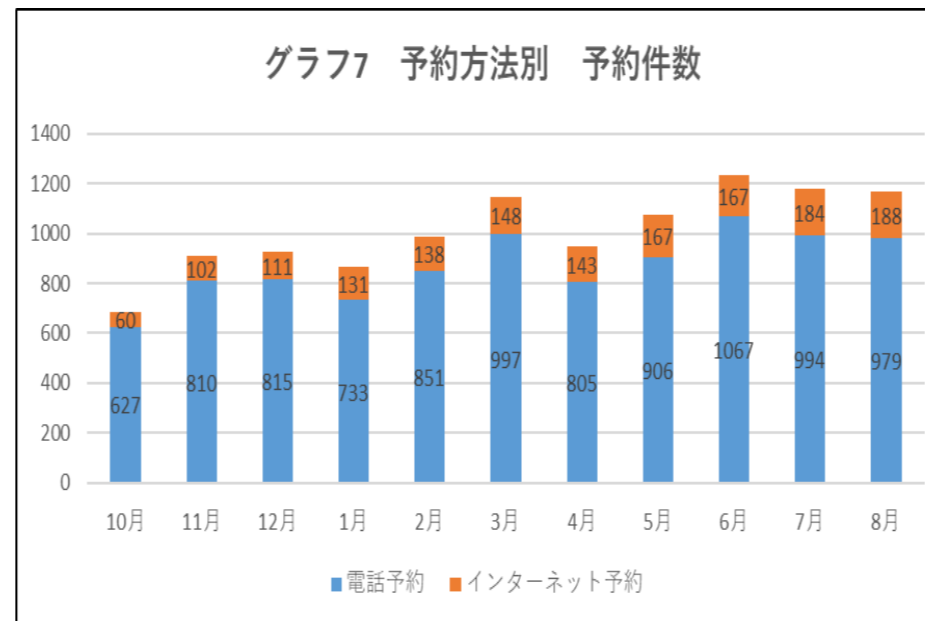
4. 年代別利用状況

0歳～	4
10歳～	10
20歳～	14
30歳～	24
40歳～	20
50歳～	30
60歳～	44
70歳～	229
80歳～	370
90歳～	36
100歳～	0
70歳以上	81.70%



5. インターネット予約状況

	電話予約	インターネット予約	内訳		電話予約割合	
			PC	スマートフォン		
10月	627	60	687	1	59	91.3%
11月	810	102	912	0	102	88.8%
12月	815	111	926	0	111	88.0%
1月	733	131	864	0	131	84.8%
2月	851	138	989	4	134	86.0%
3月	997	148	1145	20	128	87.1%
4月	805	143	948	13	130	84.9%
5月	906	167	1073	12	155	84.4%
6月	1067	167	1234	22	145	86.5%
7月	994	184	1178	6	178	84.4%
8月	979	188	1167	14	174	83.9%
9月	1072	174	1246	14	160	86.0%
合計	10656	1713	12369	106	1607	86.2%



6. 乗合率

	1号車	2号車	全号車平均
10月	1.3	1.47	1.39
11月	1.44	1.61	1.53
12月	1.41	1.53	1.47
1月	1.37	1.43	1.40
2月	1.48	1.48	1.48
3月	1.45	1.58	1.52
4月	1.39	1.45	1.42
5月	1.47	1.48	1.48
6月	1.54	1.49	1.52
7月	1.52	1.5	1.51
8月	1.5	1.46	1.48
9月	1.5	1.46	1.48
合計	1.45	1.50	1.48

7. 追加停留所

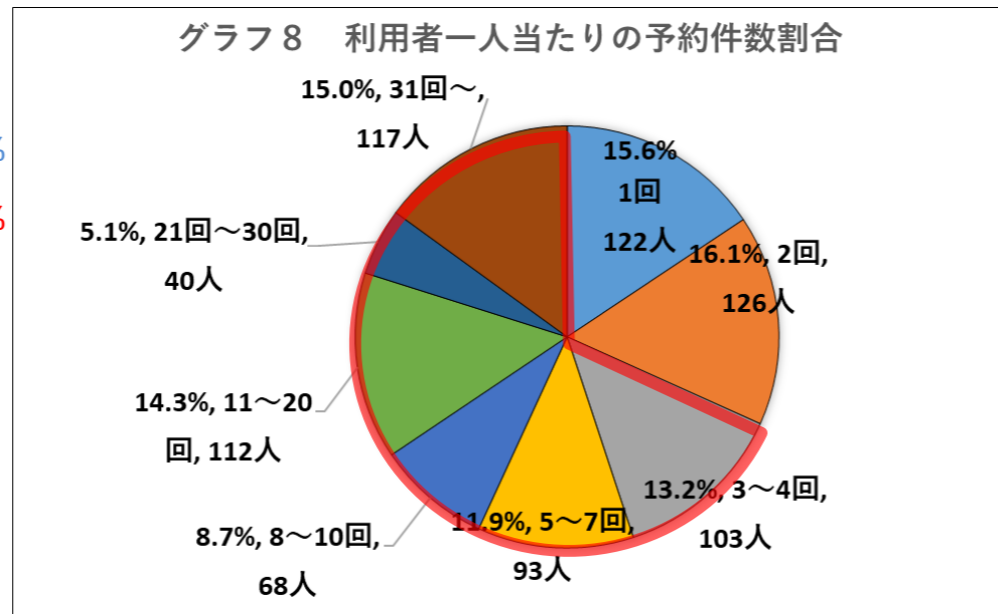
事業者停留所

No	事業者名
340	コメダ珈琲店扶桑伊勢帰店
341	割烹 御前崎

8. リピート率

	人数	割合
1回	122人	15.6%
2回	126人	16.1%
3~4回	103人	13.2%
5~7回	93人	11.9%
8~10回	68人	8.7%
11~20回	112人	14.3%
21回~30回	40人	5.1%
31回~	117人	15.0%
合計	781人	

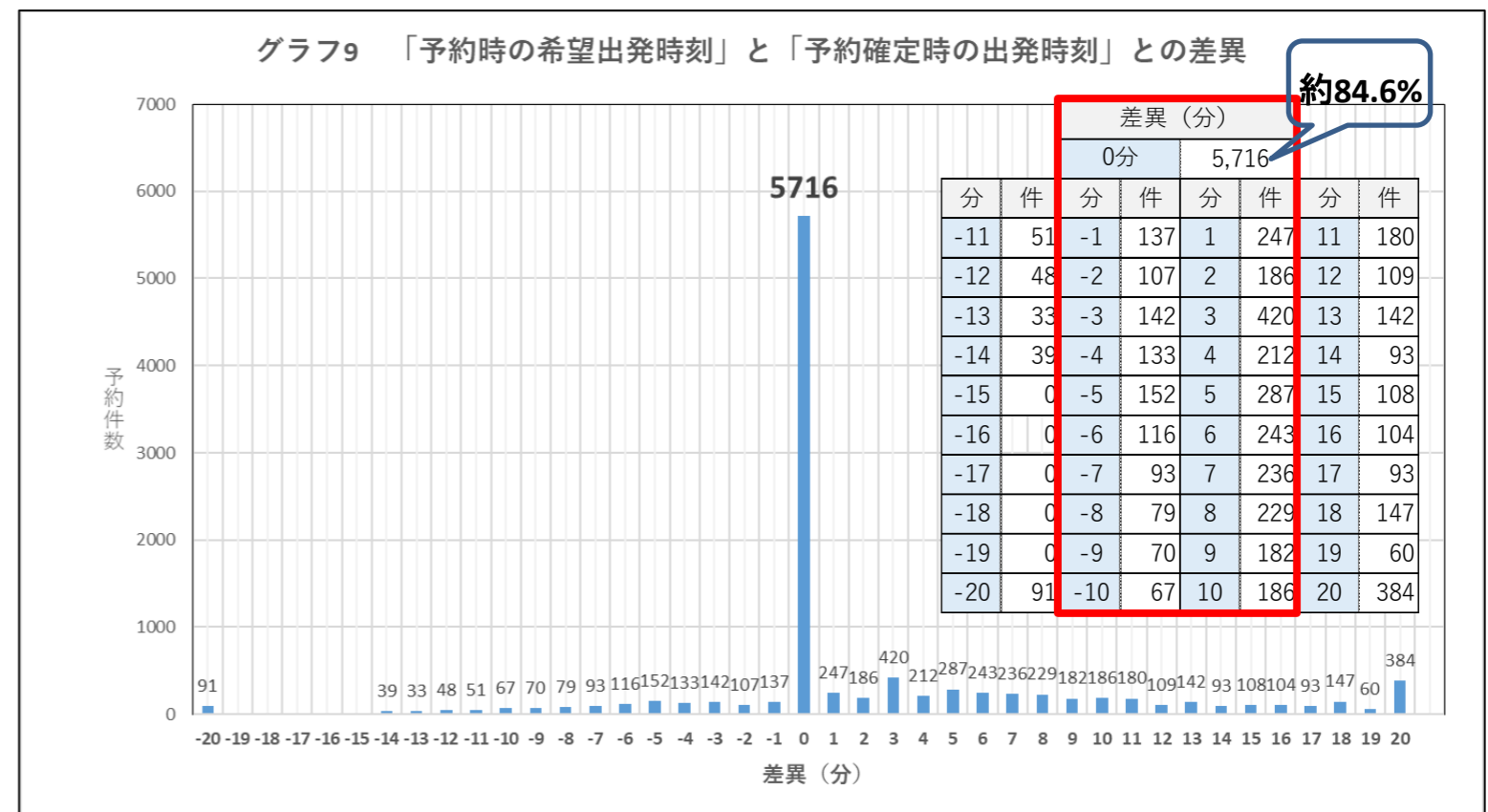
80.5%
62.2%



9. 予約不成立状況

月	件数	内訳							利用件数 に対する 割合	
		案内時間					希望日別			
		A	B	C	D	その他	当日	前日		2日以上
R4.10	4		3	1			2		1	0.58%
R4.11	12	3	5	2	1	1	12			1.32%
R4.12	5	1		2		2	5			0.54%
R5.1	22	6	3	10		3	22			2.55%
R5.2	21	4	9	5	2	1	20	1		2.12%
R5.3	28	8	7	2	2	9	26	2		2.45%
R5.4	21	4	11	2	1	3	21			2.22%
R5.5	40	2	6	12	5	15	38	2		3.73%
R5.6	41	7	5	13	11	5	41			3.32%
R5.7	38		7	12	3	16	38			3.23%
R5.8	39	4	12	5	13	5	37	2		3.34%
R5.9	47	9	11	16	7	4	47	1	1	3.77%

予約時の希望出発時刻と予約確定時刻の差異



A	希望の30分以内前後を案内したが不可
B	希望の30分~1時間以内以内前後を案内したが不可
C	希望の1時間~1.5時間以内以内前後を案内したが不可
D	2時間以上先しかなく不可

10. 乗降利用回数順位

	乗降場名	乗車利用	降車利用	乗降合計	利用人数
					(人)
1	イオンモール扶桑	1123	1220	2343	243
2	江南厚生病院	837	1449	2286	351
3	森・中村公民館	708	445	1153	31
4	神尾外科	362	396	758	47
5	ひじかた整形外科	272	373	645	60
6	アクロスプラザ扶桑/マックスバリ	368	271	639	99
7	柏森駅北	228	365	593	119
8	扶桑町役場	264	311	575	138
9	扶桑台公民館	265	232	497	29
10	扶桑住宅	275	156	431	26
11	柏森東御字神児童遊園	207	196	403	12
12	大川外科胃腸クリニック	97	303	400	89
13	平和堂 扶桑店	259	139	398	78
14	扶桑駅西	152	244	396	96
15	南東川	226	155	381	30
16	宮島公民館	210	158	368	21
17	北川眼科	109	251	360	74
18	高雄南保育園	193	153	346	27
19	総合福祉センター	192	144	336	55
20	かつし家庭医療医院	139	182	321	35

表 時間帯別降車利用(上位10件)

上位 10件	8時台		9時台		10時台		11時台		12時台		13時台		14時台		15時台	
	停留所名	回数	停留所名	回数	停留所名	回数	停留所名	回数	停留所名	回数	停留所名	回数	停留所名	回数	停留所名	回数
1	江南厚生病院	455	江南厚生病院	375	イオンモール扶桑	272	イオンモール扶桑	235	イオンモール扶桑	169	イオンモール扶桑	139	江南厚生病院	119	イオンモール扶桑	72
2	ひじかた整形外科	115	イオンモール扶桑	246	江南厚生病院	137	森・中村公民館	107	江南厚生病院	123	江南厚生病院	116	柏森東御字神児童遊園	105	森・中村公民館	57
3	神尾外科	106	ひじかた整形外科	107	ひじかた整形外科	109	江南厚生病院	96	森・中村公民館	82	森・中村公民館	66	イオンモール扶桑	70	神尾外科	49
4	柏森駅北	102	大川外科胃腸クリニック	94	大川外科胃腸クリニック	85	扶桑台公民館	72	扶桑台公民館	65	扶桑台公民館	58	神尾外科	66	宮島公民館	46
5	アクロスプラザ扶桑/マックスバリ 扶桑店	70	神尾外科	84	高木東公民館	71	南東川	66	扶桑町役場	47	総合福祉センター	50	高雄公園	63	高雄南保育園	44
6	北川眼科	51	柏森駅北	76	北川眼科	60	小淵	55	中央公民館・図書館・文化会館	45	200_扶桑町役場	44	森・中村公民館	60	高雄公園	44
7	柏森駅南	48	アクロスプラザ扶桑/マックスバリ 扶桑店	68	神尾外科	54	柏森南保育園	52	柏森中央学習等供用施設	44	いこいの家	43	宮島公民館	39	北川眼科	35
8	大川外科胃腸クリニック	46	扶桑駅西	65	坪井クリニック	49	平和堂 扶桑店	44	小淵	40	柏森中央学習等供用施設	39	ビレッジハウス扶桑	27	扶桑住宅	34
9	扶桑町役場	44	かつし家庭医療医院	62	扶桑町役場	47	大川外科胃腸クリニック	42	緑ヶ丘	38	柏森駅北	31	平塚公民館	24	名古屋銀行 扶桑支店	32
10	扶桑駅西	33	扶桑町役場	61	扶桑駅西	46	西村集会所	40	南東川	37	アクロスプラザ扶桑/マックスバリ 扶桑店	31	扶桑町役場	24	南定松公民館	28

医療機関
 公共施設・駅

商業施設