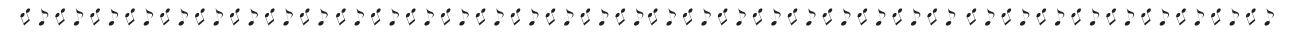


“～人生を豊かに、心潤うひとときを～あなたの町の文化会館”

◆扶桑文化会館情報◆ ☎(93)9000 開館時間：午前9時～午後5時
 <月曜日(祝日は除く)・火曜日休館>

★7月開催公演情報

公演日	公演名	入場料
7月25日(日) 午後2時開演	第33回ふそう文化大学 わたなべたつき ②渡邊辰紀【チェロ奏者】 『お話&コンサート』	【全自由席】 とおし券 5,000円(全3公演を鑑賞) ②渡邊辰紀【チェロ奏者】7月25日(日) ③野村又三郎【能楽師和泉流狂言方】8月8日(日) ④渡部陽一【戦場カメラマン】9月19日(日) 単券 2,000円(指定の1公演を鑑賞)



～入場無料のアットホームなコンサート～

ふそうのロビコン

会場：扶桑文化会館

7月9日(金) 午後2時～3時	“Look on the bright side!! 明るい未来へ贈るメロディー” ★演奏予定曲 め組のひと(井上大輔) ハンガリー舞曲第5番(ブラームス) You Raise Me Up(ラヴランド) ほか ☆紹介 東海を中心に活躍中の底抜けに明るい5人が、前を向いて生きる元気をお届け!情熱溢れるサウンドをお楽しみに☆
7月17日(土) 午後2時～3時	“Summer ～ソプラノとピアノの癒やしのメロディー～” ★演奏予定曲 Summer(久石譲) 映画《もののけ姫》より「もののけ姫」(久石譲) 映画《マイ・フェア・レディ》より「踊り明かそう」(プレヴィン) ほか ☆紹介 誰もが聴いたことのある名曲の数々をソプラノとピアノの音色でお届けします。夏の情景を感じながら、美しいメロディーに癒やされてみませんか♪

●入場制限あり(先着順)。 ●ホールにて公演を行う場合があります。



★貸館の受付開始

7月1日(木)から会議室、リハーサル室、展示室の9月利用とホールの令和4年1月利用の貸館受付を開始します。受付時間は午前9時から午後5時までで、先着順で受け付けします。ただし、7月1日(木)の受付開始日に限り、午前9時から10時までの受付は、希望する利用日が重複した場合は抽選となり、午前10時から午後5時までの受付は先着順となります。※各施設の「利用の制限」につきましては、扶桑文化会館ホームページをご覧ください。

★ホールでのピアノ練習について

扶桑文化会館が保有するフルコンサートピアノ(スタインウェイ)を使用し、ホールでピアノ練習を行うことができます。受付は、利用日の2ヶ月前の月の初日から利用日の1ヶ月前までです。金額や利用可能日などにつきましては、扶桑文化会館へお問い合わせください。

★令和3年度 扶桑文化会館“友の会”会員募集中です!

チケット割引、チケット先行発売、最新公演情報郵送の特典があります。

★ご来館の皆様への“お願い”

- チケット取扱枚数の制限、間隔をあけての座席指定、公演当日の運営スケジュールは、感染症の予防対策による運営となりますことをご了承ください。
- 館内では、マスクの着用をお願いします。
- 発熱や咳などの風邪症状がみられる方、体調などの理由で感染リスクを心配される方は、ご来館をお控えください。
- 感染症が発生した場合には、保健所などの調査にご協力をお願いします。

夏期!グランドピアノ開放 “鍵盤にタッチ!!”

ロビーコンサートで使用しているミニグランドピアノを、無料開放します。
 普段はアップライトや電子ピアノで練習しているお子さんたちが、気軽にグランドピアノで練習できる機会ですので、ぜひご利用ください。

- ♪ 開放期間：7月21日(水)～8月29日(日)(月曜日<祝日は除く>・火曜日休館)
 ※上記のうち、利用可能日につきましては、扶桑文化会館へお問い合わせください。
- ♪ 時間区分：①午前9時～9時45分 ②午前10時～10時45分 ③午前11時～11時45分
 ④午後1時～1時45分 ⑤午後2時～2時45分 ⑥午後3時～3時45分
 ⑦午後4時～4時45分 ⑧午後6時～6時45分 ⑨午後7時～7時45分
 ⑩午後8時～8時45分
 ※1区分の利用時間は45分間で、3名まで利用できます。
- ♪ 利用料金：無料
- ♪ 場所：扶桑文化会館ロビー(人目には触れにくい場所です。)
- ♪ 対象：ピアノや電子ピアノをたしなむ幼児から高校生まで(町内外問わず)
 ※小学生以下は保護者同伴をお願いします。
 (⑧⑨⑩区分は、全ての方の保護者同伴をお願いします。)
- ♪ 受付：7月3日(土)午前9時から窓口、電話にて受付(先着順)
 ※申請締め切り日は、利用日の3日前です。
 ※1回の受付で、期間中2日、1日2区分まで申し込みできます。
 (次の受付は、利用日を過ぎてからです。)

～ミニグランドピアノ～

★ヤマハ製 モデルC-1

☆コンパクトなサイズながら、優れたバランスと音色の豊かさが特徴です。

【付属品】

- ・PFイス(背付)×1脚
- ・パイプイス×2脚

※補助ペダルはお持ち込みください。



♪あらかじめご了承ください♪

- ◎本事業は、個人の練習・体験を目的としています。
- そのため、以下の場合はご利用になれません。
 - ・1区分4名以上での利用
 - ・教室などのグループや団体での利用
 - ・レッスン料など、金銭授受が伴う利用
 - ・他の楽器との合奏を行う利用
 - ・弦に異物を挟む、弦を指で弾くなどの奏法
 - ・ピアノを設置場所から移動しての利用
- ◎利用をキャンセルする場合は、利用日の前日までにご連絡ください。

扶桑文化会館 探検ツアー2021

扶桑文化会館の照明・音響等の舞台機能を体験していただく探検ツアーを開催します。
 当館をよく利用される方も、一度も利用したことがない方も、舞台公演の裏側をのぞいてみませんか?
 小学校・中学校の夏休みの自由研究テーマなどにも、ご利用いただけます!

- ▼開催日 8月15日(日) 第1回 午前10時～ / 第2回 午後2時～
- ▼場所 扶桑文化会館(舞台、舞台裏、奈落、鳥屋口、楽屋等)
- ▼対象 小学1年生から中学3年生まで(町内外問わず、小学生は保護者同伴)
- ▼参加料 無料
- ▼受付 7月3日(土)午前9時から扶桑文化会館窓口、電話にて受付(先着順、各回定員16名)
- ▼その他 安全のため舞台上の機械、綱などの装置に触れないようお願いします。
 キャンセルの際は事前に扶桑文化会館まで連絡してください。
 階段の上り下りがありますので、動きやすい服装、靴でご参加ください。