




文化会館情報

“～人生を豊かに、心潤うひとときを～あなたの町の文化会館”

◆扶桑文化会館情報◆ ☎(93)9000 開館時間：午前9時～午後5時
<月曜日(祝日は除く)・火曜日休館>

★7・8月開催公演情報

公演日	公演名	入場料	
7月22日(日) 午後2時開演	第30回ふそう文化大学 (全4回シリーズ公演) 第2回 ◇山根基世(アナウンサー) 【公演予定】 お話「もう一度考えたいことばの力」 朗読/新美南吉『狐』	【全自由席】 一般 5,000円 ※全4公演ご覧いただけます。 第3回◇小原孝 (ピアニスト) 第4回◇中井智弥 (二十五絃箏奏者)	
8月4日(土) 午後1時開演	風間杜夫ひとり芝居 「ピース」	【全席指定】 一般 3,000円	
8月26日(日) 午後2時開演	第30回ふそう文化大学 (全4回シリーズ公演) 第3回 ◇小原孝(ピアニスト) 【演奏予定】「乙女の祈り」 「ラ・カンパネラ」 「浜辺の歌変奏曲」ほか	【全自由席】 一般 5,000円 ※全4公演ご覧いただけます。 第4回◇中井智弥 (二十五絃箏奏者)	

★貸館の受付開始

7月1日(日)より、会議室、リハーサル室、展示室、ホール練習の9月利用とホールの平成31年1月利用の申請受付を開始します。受付時間は午前9時から午後5時までで、先着順に受付します。但し、開始日に限り、午前9時から10時までは一括しての受付で、ご利用の日程が重複した際は、抽選となります。

『松竹大歌舞伎関連事業』開催のお知らせ

平成20年にユネスコ無形文化遺産に登録された「歌舞伎」。扶桑文化会館ではオープン当初より幾度も上演され、とても馴染みのある舞台公演です。

来る9月8日(土)に行われる松竹大歌舞伎(片岡愛之助さん出演)関連事業として7月27日(金)に「歌舞伎プレセミナー」を、また7月22日(日)から29日(日)まで「歌舞伎所蔵作品展」を開催します。どうぞこの機会に歌舞伎の世界をお楽しみください。

◎歌舞伎プレセミナー

伝統芸能解説者の葛西聖司さんを講師にお招きし、歌舞伎の基礎知識や9月歌舞伎公演の見どころ、役者の魅力など映像を交えてたっぷりとお話します。

▼日時：7月27日(金) 午後2時開演

▼入場料：500円(全自由席/但し9月8日(土)開催の松竹大歌舞伎公演チケットをお持ちの方は無料です)

▼会場：ホール

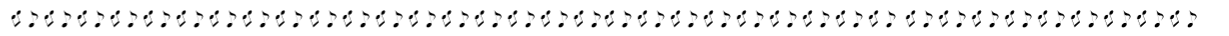
◎歌舞伎所蔵作品展

当館が所有する歌舞伎にちなんだ作品をご覧ください。

▼会期：7月22日(日)～29日(日)【月・火曜日休館】
午前9時から午後5時

▼入場：無料 ▼会場：展示室

▼問い合わせ：扶桑文化会館 ☎(93)9000





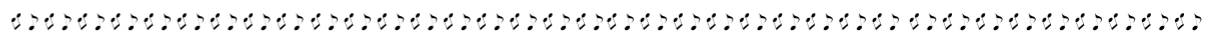
ふそうのロビコン



～入場無料のアットホームなコンサート～

会場：扶桑文化会館

 7月7日(土) 午後2時～3時	“Trioあくとが贈る名曲コンサート” ★演奏予定曲 卒業写真 カントリーロード 日本の四季メドレーより ほか ☆紹介 クラリネットデュオとピアノによるトリオコンサート。 一度は聴いたことのある名曲をお楽しみください。
 7月20日(金) 午後7時～8時	“オカリナ四重奏・ハートフルコンサート” ★演奏予定曲 アメイジング・グレイス 組曲『惑星』より木星(ジュピター) 大きな古時計 ほか ☆紹介 キウイサイズからパイナップルサイズまで、様々な大きさのオカリナを組み合わせ、豊かなハーモニーで四重奏をお届けします。



★【夏休み特別企画】グランドピアノ開放 “鍵盤にタッチ!!”

今年の夏も、扶桑文化会館ロビーに設置の、ロビーコンサートで使用しているミニグランドピアノを無料開放します。

普段はアップライトや電子ピアノで練習しているお子様たちが、気軽にグランドピアノで練習できる機会ですので、ぜひご利用ください。

▼開放期間：7月19日(木)～8月30日(木)(毎週月<祝日は除く>・火曜日休館日)
*上記のうち、利用可能日につきましては、扶桑文化会館へお問い合わせください。

▼時間区分：①午前9時～9時45分 ②午前10時～10時45分 ③午前11時～11時45分
④午後1時～1時45分 ⑤午後2時～2時45分 ⑥午後3時～3時45分
⑦午後4時～4時45分
*一回の利用時間は45分間です。

▼利用料金：無料

▼場所：扶桑文化会館ロビー(人目には触れにくい場所です。)

▼申込方法：利用希望日の前日午後5時までに、所定の申込用紙に記入のうえ、扶桑文化会館窓口へ提出してください。

*1日2回、期間中2日間までを制限とします。

*申し込み先着順でのご利用となります。

▼対象：ピアノや電子ピアノをたしなむ幼児から高校生まで(町内外問わず)

※小学生以下は保護者同伴でお願いします。

▼受付開始：7月7日(土)午前9時から

♪あらかじめご了承ください♪

- ・本事業は、個人の練習・体験を目的としています。
- ・教室などのグループや団体での利用はご遠慮ください。ただし、友人・家族同士程度は利用可とします。
- ・レッスン料など、金銭授受が伴う使用はできません。
- ・他の楽器との合奏はできません。
- ・弦に異物を挟む、弦を指で弾くなどの奏法はできません。
- ・ピアノを移動することはできません。
- ・利用をキャンセルする場合は、あらかじめご連絡ください。

～ミニグランドピアノ～

★ヤマハ製 モデルC-1

☆コンパクトなサイズながら、優れたバランスと音色の豊かさが特徴です。

【付属品】

- ・PFイス(背付)×1脚
- ・パイプイス×3脚

※補助ペダルはお持ち込みください。

