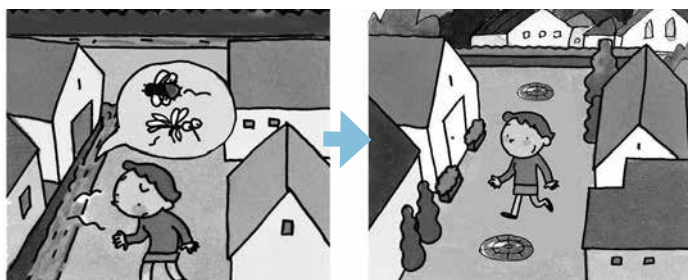


# 9月10日は下水道の日です



都市整備課 内線 288



下水道へ接続前

下水道へ接続後

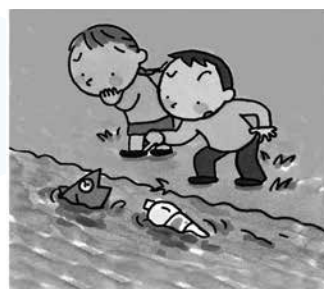
## 公共下水道へ接続しましょう

下水道を利用できる区域で、まだ下水道へ接続されていない方は、1日も早く接続をお願いします。浄化槽を使用している方はすみやかに、くみ取り便所を使用している方は供用開始から3年以内に接続をお願いします。

新築、増改築をされる場合は、排水を雨水と生活雑排水に分けた分流式で施工すると、将来下水道への接続が経済的でスムーズに行うことができます。

## 公共下水道の役割

下水道へ接続すると家庭や工場・事業所からの排水は公共下水道に流れるため、側溝が衛生的になり、蚊やハエ等の発生が減少し、臭いもなくなり街がきれいになります。



下水道へ接続前



下水道へ接続後

また、河川や海にも排水が直接流れることがなくなるため、水環境が改善され、魚や小鳥の住む豊かな自然が守れます。次の世代へ良好な水環境を残していくために下水道へ接続し、地域の生活環境の向上にご協力ください。

## 工事にご協力をお願いします

下水道を利用できる区域を広げるために毎年工事を進めています。工事にあたって交通規制等、ご迷惑をおかけしますが、ご協力をお願いします。

## 下水道は大切な財産です

『下水道』は町民のみなさまの大切な財産です。大切に正しく使用してください。下水道事業へのご理解・協力をお願いします。

## 問い合わせ

都市整備課 内線285〜288

住民基本台帳法第11条第3項及び第11条の2第12項、住民基本台帳の一部の写しの閲覧及び住民票の写し等の交付に関する省令第3条の規定に基づき、住民基本台帳の一部の写しの閲覧状況をお知らせします。

住民課 内線 249

◆閲覧期間 平成29年4月1日～平成30年3月31日

閲覧の年月日	申出者氏名	委託者	利用目的の概要	閲覧に係る住民の範囲
平成29年8月23日	株式会社 東京商工リサーチ 名古屋支社 支社長 神林浩司	愛知県知事	「人権に関する県民意識調査」	扶桑町内
平成29年11月2日	一般社団法人 中央調査社 会長 大室 真生	内閣府大臣官房政府広報室	「防災に関する世論調査」	高木地区
平成29年12月14日	株式会社 ビデオリサーチ 代表取締役社長 加藤 謙	日本たばこ産業株式会社 たばこ事業本部 M&S企画部	2018年「全国たばこ喫煙者率調査」	山那地区
平成30年1月23日	一般社団法人 中央調査社 会長 大室 真生	独立行政法人 国立病院機構 久里浜医療センター	「飲酒と生活習慣に関する調査」	高雄地区 高木地区