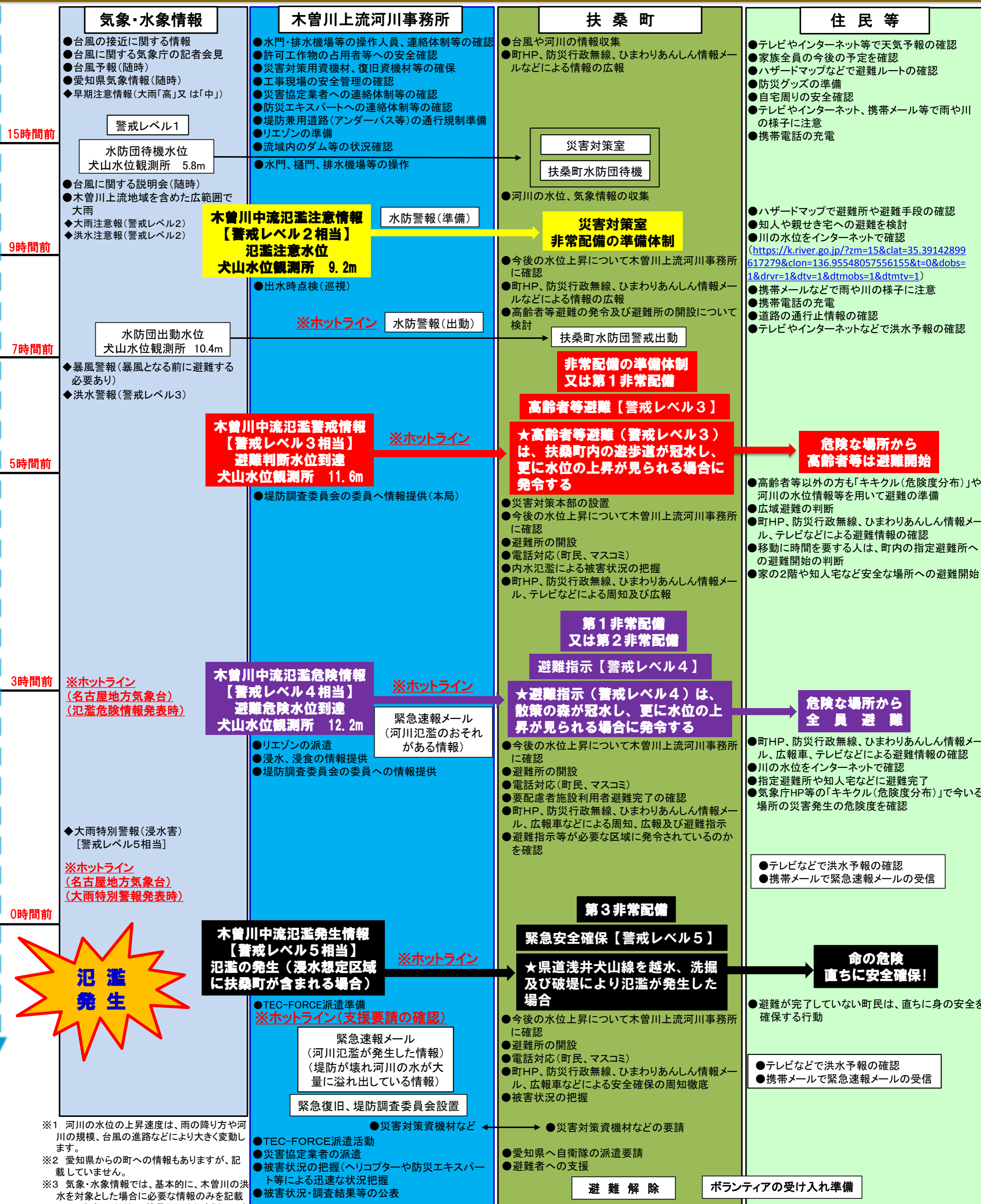


# 台風の接近や上陸、集中豪雨などに伴う木曾川の洪水を対象としたタイムライン



15時間前

9時間前

7時間前

5時間前

3時間前

0時間前



※1 河川の水位の上昇速度は、雨の降り方や河川の規模、台風の進路などにより大きく変動します。

※2 愛知県からの町への情報もありますが、記載していません。

※3 気象・水象情報では、基本的に、木曾川の洪水を対象とした場合に必要な情報のみを記載しています。ただし、扶桑町より上流側での大雨を主要因とした洪水の場合は、扶桑町には大雨警報(浸水害)、大雨特別警報(浸水害)は発表されない場合があります。また、暴風警報発表のタイミングは、台風の規模や進路により異なります。台風通過後に洪水となる可能性もあります。

※4 2021(令和3)年5月災害対策基本法の一部改正により警戒レベルの修正。