



# 「チョイソコふそう」運行事業 業務仕様書

## 扶桑町

運営

企画・推進パートナー

**AISIN**

株式会社アイシン

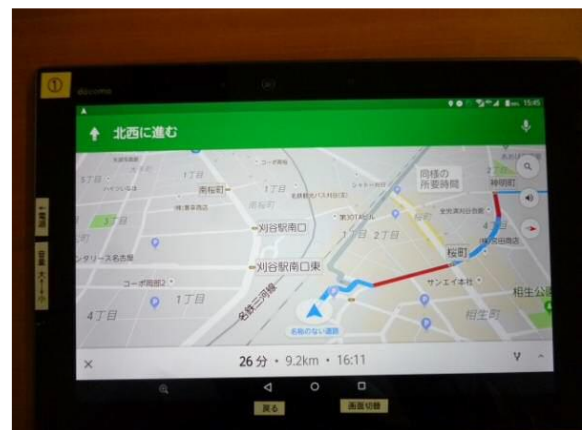
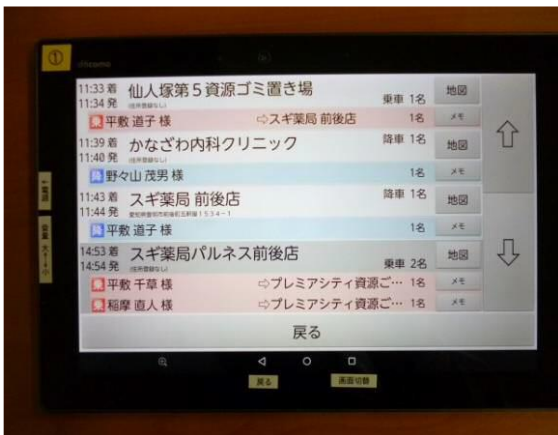
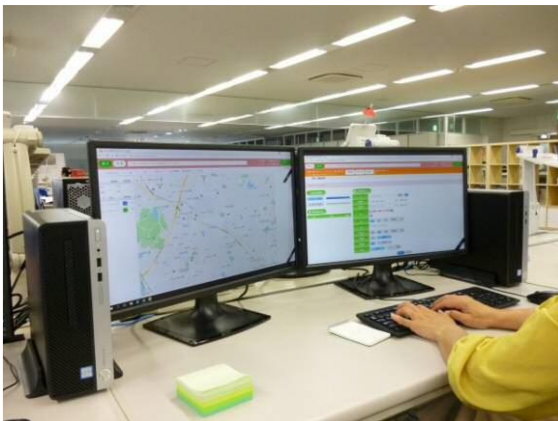
## 1 事業目的

超高齢者社会が予想される中で、今後、買物弱者が増加することが見込まれる。病院、薬局、買物、フィットネスなど高齢者の生活や健康に必要な近隣の店舗へオンデマンド型ライドシェアによって送迎することにより、健康寿命を増進させ、いつまでも健康で暮らしていくことができる地域を作っていくことを目的とする。

## 2 事業内容

### (1) デマンド交通

デマンド交通の運営は、株式会社アイシンが行う。また、オペレーションセンターを開設し、そこから車両に運行指示を行う。よって、運行事業者が、デマンドシステムの導入やオペレーターを設置する必要はない。



### (2) 運行車両及びルート

運行車両は10人乗ワンボックス(運転手1名、乗客8名)を予定しており、扶桑町役場が調達し、運行受託事業者は無償貸与する。車両には、運行指示を受けるタブレットを株式会社アイシンが調達し、運行事業者は、そのタブレットのナビゲーションに従い運行する。

### (3) 乗降場所

乗降場所は、運行地域の指定乗降場所、公共施設、企業の店舗など(乗降場所については、扶桑町が指定する場所)とする。なお、乗降場所の変更・追加があった場合は、株式会社アイシンから運行事業者に速やかに連絡する。

また、乗降にあたっては、指定した乗車時間に乗車場所にいない場合はオペレーションセンターに連絡して通過することとし、原則として自ら乗り降りできない場合は、介助者同伴の場合のみ乗車可能としている。

### (4) 運行日・運行時間

運行日は平日のみ、運行時間は8時に車両に乗車し、16時までに乗車した利用者を降車させる予定とする。運転手の休憩および回送時間については、運行時間では設定しておらずそれを想定した実施体制で運行すること。

### (5) 利用者

利用者は、事前に会員登録をし、乗車する。ただし、会員と同乗である場合には、会員以外の方も乗車できる。なお、会員登録等の手続きは、オペレーションセンターが行う。現在の利用者数の目安として1日平均60件利用あり。

チョイソコ	会員証
会員番号: 000989	
お名前: 愛新花子様	
電話番号 0120-230-846	
お客様の登録最寄停留所は	
扶桑町役場	です。

お電話でお伝えください
① お名前と会員番号
② 利用したい日・到着時刻
③ 乗る場所・降りる場所
④ 同乗者の有無・お名前
受付時間: 8:00 - 16:00
運行時間: 8:00 - 16:00

### (6) 運賃

1乗車あたりの定額運賃とする予定。利用者からの運賃は車両内で運転手が収受。また、株式会社アイシンが用意する非接触決済機での決済(交通系IC)と現金での収受を行う。

### (7) 運行費用

運行事業者の運行にかかる費用は、利用者からの運賃と株式会社アイシンが支払う地域交通支援金により運営するものとする。また、運行事業者と株式会社アイシンで取り決めた1日当たりの保証金額より利用者からの運賃収入が下回る場合は、不足金分を株式会社アイシンが事業者へ支払うものとする。

## 3 エリア展開予定

本事業は、扶桑町内全域及び江南厚生病院をエリアと考え、2台の車両で効率よく運行する予定である。なお、道路運送法第4条に基づく一般乗合旅客自動車運送事業の許可を受けて運行する予定であり、運行事業者は、一般乗合旅客自動車運送事業を見据えた準備を行うこと。

※利用者ニーズ、利用実態により扶桑町地域公共交通会議にて車両の増台等をする場合があります。

## 4 その他運行に関すること

### (1)車両の日常メンテナンス及び代替え車両

扶桑町から無償貸与される車両(ラッピング済)で運行することとするが、点検・修理等が必要な場合は、運行事業者が代替車両(予備車両)を用意するものとする。なお、代替車両がセダン型の場合は複数車両による並走運行でも可とする。車両の保管、日常の点検・清掃・洗車は事業者が実施するものとする。

### (2)運転手

運転は、運行時間に合わせて複数の運転手の交代により運行してもかまわないが、交代に要する時間をできる限り少なくするものとする。また、運転手は、運行前にナビゲーションシステムの操作方法、乗降場所等の研修を受講し、システム操作技術を習得した者しか運行することができないものとする。

### (3)待機・休憩・交代場所

待機・休憩・交代については、扶桑町が指定する場所で行うものとする。尚、運行時間内では休憩時間を設定しておらずそれを想定した体制で運行に対応する事とする。

### (4)オペレーター

予約の受付・配車指示は、オペレーションセンターが行うため、運行事業者がオペレーターを設置する必要はないが、緊急連絡等は、運行事業者を通じて運転手に連絡する場合がある。

### (5)問い合わせ等の対応

利用者登録・予約・配車に関する利用者からの問い合わせについては、扶桑町及びオペレーションセンターで対応するが、運転に関する問い合わせや苦情は、運行事業者が受ける場合がある。

## 5 本件の問い合わせ先

扶桑町役場 生活安全部 地域協働課 地域協働グループ 担当 林・横井

Tel:[0587-92-4111](tel:0587-92-4111) (内線682・683)

E-mail: [kyoudou\\_sc@town.fuso.lg.jp](mailto:kyoudou_sc@town.fuso.lg.jp)

株式会社アイシン CSSカンパニー ビジネスプロモーション部 チョイソコ営業グループ 担当 大屋

Tel:0566-62-8135

E-mail: [t\\_oya@cld.aisin.co.jp](mailto:t_oya@cld.aisin.co.jp)