



ふそふ

福祉だより

2025年12月号
No. 172

■編集・発行／社会福祉法人扶桑町社会福祉協議会

〒480-0104 扶桑町大字斎藤字榎230番地

(扶桑町総合福祉センター内)

TEL (0587) 93-4300 FAX (0587) 93-4349

法人40周年記念!!

マスコット
キャラクターが
決定しました

キャラクター名

つまおりん

つまおりんについて

心優しい福祉の妖精のこども。

扶桑町の特産品である端折傘の帽子をかぶっています。町の花
ひまわりを帽子に付け、名産品の守口大根を手に持っています。

扶桑町の福祉を盛り上げるため、応援隊長としてみんなをひっぱっていきます！



扶桑町社会福祉協議会の存在をより身近に感じてもらいたいと思い、マスコットキャラクターを募集しました。選考の結果、森川睦様の作品に決定しました。ご応募いただき、ありがとうございました。これから、扶桑町社協のPRで登場します！“つまおりん”をどうぞよろしくお願いいたします。

応援隊長
始動♪扶桑社協
キャラクター
つまおりん

今年の締め、体の声を聞きませんか♪

「代謝アップ講習会」を開催します!

★実施日時 12月14日(日) 午前9時30分から11時30分まで

★場 所 扶桑町総合福祉センター

★対 象 町内在住の30代から50代の方

★定 員 30名

★内 容 「冷え、むくみ、脂肪がつきやすい」などの不調にアプローチできる
代謝改善運動と一緒に体験しましょう! 柔道整復師を講師に迎えます。参加費
無料!申込みは
こちらから→
電話からもOK

お問い合わせ・申込 扶桑町社会福祉協議会事務局 電話 (0587) 93-4300 FAX (0587) 93-4349

会員募集へのご協力ありがとうございます

賛助・普通会員

令和7年8月25日以降に、ご協力をいただきました地区名と個人の件数を掲載させていただきます。口数及び総額については、以下のとおりでございます。

地区…… ・北定松 ・西村 ・高木西 ・柏森東2区

個人…… 1件

賛助・普通会員合計

令和7年11月1日時点

1,849,700 円 (普通会員 3,523 口 賛助会員 88 口)

法人会員

※順不同、敬称略

1口

伊藤建設(株)
いちい信用金庫扶桑支店

マルイ呉服店本店
(有)サインデコ

はぐろ薬局
井戸電気保安管理事務所

※10月号の法人会員の加入状況に、お名前を記載すべきところ、記載漏れがありました。訂正してお詫び申し上げます。

法人会計合計

(令和7年11月1日時点)

291,000 円 (97口)



集まった会費は例えばこんなことに使われています

●ボランティア活動保険の補助

防犯パトロール隊、ボランティア連絡協議会登録団体の活動をサポートしています。

●ボランティアまつりの開催

年1回、ボランティア団体の活動発表と紹介の催事をサポートしています。

●綿菓子機・ポップコーン機などの貸し出し

自治会などの催事に、無料で貸し出しています。

●車いすの貸し出し

怪我や一時的なお出かけなどでお困りの方に、1ヶ月の期間内にて、無料で貸し出しています。

●赤ちゃんへの絵本プレゼント

町内にお住まいの1歳未満のお子さんに、絵本をプレゼントしています。

●福祉協力校への助成

町内の小中学校にて、福祉実践教室の開催などをサポートしています。

●子ども食堂・地域食堂の開催

地域のつながりづくりを図り、安心して暮らせるまちづくりを目的に開催しています。

●障がいのある方への情報保障

耳の聞こえにくい方、聞こえない方のために、広報の音訳や、文書の点訳に必要な資材を準備しています。



上記の他にも、扶桑町内の地域福祉サービスの充実やボランティア活動の推進、行政ではできない福祉に関する課題の解決などを、地域の皆さんと一緒に考え、実行していく事業に使われます。詳しくは、ホームページをご覧ください。

会員募集に
ついて→



第77回

赤い羽根協賛 児童・生徒作品 コンクール審査結果

ありがとう！



児童・生徒の社会福祉に対する理解をより一層深め、「たすけあい」の心を育成することを目的として作品コンクールを開催しました。
多数のご応募ありがとうございました。

主催：愛知県共同募金会、扶桑町共同募金委員会、扶桑町社会福祉協議会

後援：愛知県、愛知県教育委員会

応募点数 ・書道の部 6校 215点

・ポスターの部 6校 69点

総参加数 284点

愛知県共同募金会入選作品（敬称略）

《書道の部》

佳作



扶桑東小学校 六年
武良 朱莉
むら とも

佳作



扶桑北中学校 三年
織田 唯衣那
おだ ゆい

佳作



扶桑北中学校 三年
菅谷 和香奈
すがや わかな

《ポスターの部》

佳作



山名小学校 五年
伊藤 仁花
いとう にか

佳作



扶桑北中学校 二年
村上 陽保
むらかみ ひより

佳作



扶桑中学校 一年
高木 柚葵
たかぎ ゆあ

扶桑町共同募金委員会入賞・入選等作品（敬称略）

《書道の部》

会長賞



扶桑中学校 三年
永井 沙朋
ながい さほ

入選

柏森小学校	三年
扶桑東小学校	六年
扶桑中学校	三年
柏森小学校	五年
山名小学校	四年
高雄小学校	六年
扶桑中学校	三年

佳作

柏森小学校	二年
扶桑東小学校	六年
山名小学校	二年
柏森小学校	四年
扶桑東小学校	六年
扶桑北中学校	一年
扶桑中学校	三年

入選

佳作

《ポスターの部》

会長賞



高雄小学校 三年
南 結馨
みなみ ゆいか

入選

佳作

唐井 奏多	かな た
大塚 みのり	おおつか
伊藤 沙衣	いとう さえ
咲陽	さや
有紋	ともあき
結花	ゆいか
礼佳	れいか
芽命	めい
宗志	そうし
多穂	たほ
旭来	あさき
凜紗	りんさ
凜々	りんら
紗奈	さな
市橋	いちばし
亀谷	かめが
伊藤	いとう
梶野	かじの
中馬	なかつま
山中	やまなか
牧田	まきた

人設立40周年記念大会 ンティアまつり



扶桑町社会福祉協議会福祉功労者ほう賞 受賞者のご紹介



多年にわたり、社会福祉の増進に尽力され、その功績が顕著な方や団体をご紹介します。

(敬称略・順不同)

【民生委員・児童委員9年以上】

山中龍豊 長谷川真弓 近藤祐康 佐藤宮子 金森彦陽
間宮輝明 千田一到 宮澤喜代子 大藪和美 兼松仁

【保護司9年以上】

橋本大智 山中龍豊 近藤紳二 梅村ちゆき 千田ひとみ

【社会福祉協議会役員9年以上】

亀井政寛

【各種相談員9年以上】

河野すい 林隆生

【ボランティア活動9年以上】

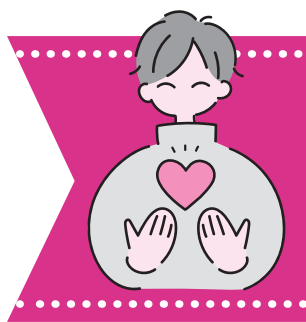
二井内紀代子 磋磯恒代 小松悦子 山口昭子 田内榮子 堀田英夫 千田まち子
ふそう災害ボランティアセンターの会
扶桑の福祉を考える会あんばんよう
音楽集団ゆかいな仲間たち



式典



講演



扶桑町社会福祉協議会法 第20回ふそうボラ

令和7年10月26日（日）扶桑町総合福祉センターにて、扶桑町社会福祉協議会法人設立40周年記念大会並びに第20回ふそうボランティアまつりを扶桑町長、扶桑町議会議長をお招きし、開催しました。

大会では、社会福祉の向上に寄与された方々への表彰のほか、視覚障がいのある川畑恵美さんより、「出会いに感謝」をテーマに講演をいただきました。

また、ボランティアまつりでは地域で活躍するボランティア連絡協議会に所属する団体が中心となり、準備を進めてきました。当日は、各団体のボランティア活動を紹介し、体験やステージ発表などを行い、約300人の方にご来場いただきました。



ボランティアステージ発表



ポップコーン、わたがし大人気！



点字・点訳体験



ボラコラボブース大盛況

赤い羽根共同募金へのご協力ありがとうございます

令和7年10月27日現在

実績額 1,568,310 円

戸別募金 1,115,933 円

街頭募金 45,068 円

法人募金 151,000 円

学校募金 町内8校で実施中!!

職域募金 6,460 円

その他 214,849 円
(個人募金等)



街頭募金の様子

(順不同・敬称略)

アイシン電気
(有)青山新聞店
アサヒフオージ(株)
旭有機材(株)愛知工場
アタム技研(株)
伊藤建設(株)
(株)イナバ印刷社
(医)江口医院
(株)江口商事
からだ電気治療院
(有)くらち
(有)米正商店

(有)サインデコ
(株)システム技研
(一財)タイム技研社会貢献委員会
(有)高義自動車
東洋金属(株)
名古屋実業(株)
(有)丹羽技研
(株)白帝社
(株)ふそう特印
(株)防災サービスセンター
マルイ呉服店本店
(有)円和ホイス

(有)溝口製作所
(株)名実化工
(株)名洲電機
(株)弥誠
山崎電機(有)
メイコー医療(株)
(株)ゆたか堂
(有)吉田建設
和田建設(株)
不動産建築設計事務所ヒューマン・創建
(株)ニーノコーポレーション
(有)丸恭オオウエ

赤い羽根共同募金は、どんなことに活用されているの？

皆さまからの善意は、子ども、高齢者、ボランティア活動、障がいのある方々の活動やイベントなど、人々がつながるきっかけづくりのために活用しています。



こども食堂等開催



高齢者の憩いの場を支援



ボランティア活動を支援

善意のご寄附

ありがとうございました。

皆様から寄せられた善意の寄附は、地域福祉のために活用させていただきます。

(社会福祉協議会へ)

ご芳名	寄附内容
扶桑中学校昭和三八年 卒業生同窓会 様	34,145円
扶桑町老人クラブ連合会 女性部 様	15,600円
さくら 様	13,000円
山神会 様	8,494円
愛知県立丹羽高等学校 生徒会 様	5,746円

ご芳名	寄附内容
某 様	5,000円
某 様	5,000円
某 様	5,000円
タナカノパンヤ 様	3,000円
林厚子 様	車いす1台

(8月26日～10月27日・順不同)



丹羽高等学校 生徒会

地域包括支援センターのご案内

～高齢者の暮らしを支えます～

こんなときご相談ください！

- 認知症や高齢者虐待の心配がある
- 医療・福祉・生活のことで困っている
- 介護のことで悩んでいる
- 一人暮らしで将来が不安

☎ **ご相談は
無料です！
事前にご予約
ください**

認知症介護家族の会を開催します！

- ★認知症だけど、日々の困りごとをどうしたらいいか
- ★介護が必要だけど、なかなか受け入れてくれない
- ★他の人はどうやって介護しているのか

認知症の方を介護するには、教科書どおりには行かず、悩まれているかと思います。認知症の方を介護する家族の皆さんで情報共有し、悩みを話しませんか。

日 時	令和8年1月29日(木) 午後2時から3時30分まで
場 所	扶桑町総合福祉センター 2階ボランティアルームB
参加費	100円
定 員	10名
対 象	認知症の方を介護している方

お問い合わせ・申込

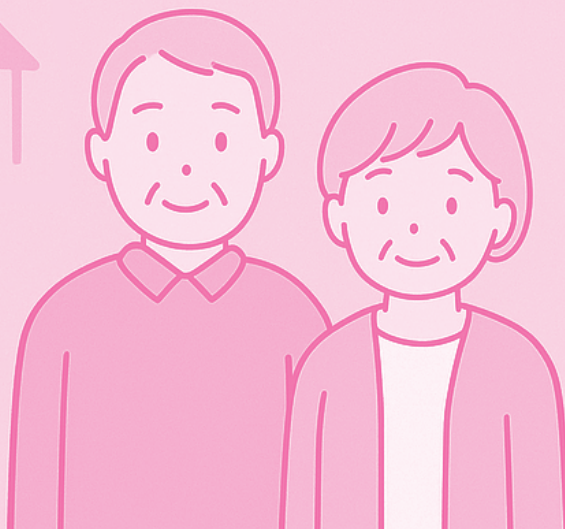
扶桑町社会福祉協議会 地域包括支援センター

〒480-0104 扶桑町斎藤榎230番地

TEL : 0587-91-1171

FAX : 0587-92-2863

受付時間：午前8時30分から午後5時まで
(土日祝日年末年始休み)



心配ごと相談

※予約が必要です。

保護司、行政相談委員または、人権擁護委員など、経験豊かな相談員が、住民の皆さんのあらゆる困りごとや悩みごとの相談に応じます。相談時間は、1件30分までとさせていただきます。

相談日／12月5日(金)・19日(金)

1月9日(金)・16日(金)

時間／午後1時30分～4時30分

場所／扶桑町総合福祉センター2階相談室

定員／6人

ご利用ください

法律相談

※予約（12月分は12月1日から、1月分は1月5日から）が必要です。初めての方を優先させていただきます。

弁護士が、法律に関する専門的な相談に、無料で応じます。相談時間は、1件30分までとさせていただきます。

相談日／12月22日(月)・1月26日(月)

時間／午後1時30分～4時30分

場所／扶桑町総合福祉センター 2階 相談室

定員／6人

寄附の税制優遇措置についてのご案内

扶桑町社会福祉協議会では、地域での福祉活動の推進に必要な財源として、住民の皆様からの寄附金を受け付けています。

ご寄附をいただきました浄財は、町内の福祉団体への支援や本会が実施するさまざまな福祉事業に役立てられています。

本会へ寄附いただいた場合には、税制上の優遇措置として、所得税と住民税から寄附金に係る控除を受けることができます。（確定申告等が、必要です。）

なお、本会は平成25年5月に、愛知県から寄附金税額控除の対象法人として証明を受けています。

【所得税の控除】

次の2つの方法から選択できます。多くの場合は「税額控除」が有利となります。

寄附金額が2,000円を超えた場合（1年間の寄附金の総額）

所得控除	寄附金額－2,000円 を所得額から控除	寄附金額は、総所得金額等の40%が限度となります。
税額控除	(寄附金額－2,000円) × 40% を所得税額から控除 ※所得税額の25%が上限	

【住民税の控除】

県民税と町民税の所得割額から、それぞれ控除されます。

寄附金額が2,000円を超えた場合（1年間の寄附金の総額）

県民税	(寄附金額－2,000円) × 4%	寄附金額は、総所得金額等の30%が限度となります。 ・県民税と町民税との合計10%の控除となります。
町民税	(寄附金額－2,000円) × 6%	



< 扶桑町総合福祉センター 外観 >



社会福祉法人
扶桑町社会福祉協議会

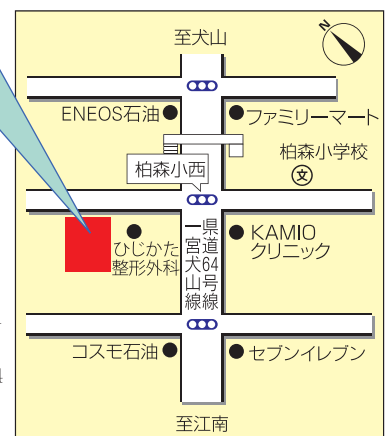
〒480-0104 扶桑町大字斎藤字榎230番地
(扶桑町総合福祉センター2階)

TEL: (0587) 93-4300

FAX: (0587) 93-4349

e-mail: f.syakyo@k5.dion.ne.jp

- ◆ 地域包括支援センター ◆ 居宅介護支援事業所
TEL: 91-1171 FAX: 92-2863 TEL: 91-1103 FAX: 93-6151
- ◆ 訪問介護（ホームヘルパー） ◆ 訪問看護ステーション
TEL: 93-9290 FAX: 92-2864 TEL: 91-1181 FAX: 92-2864
- ◆ デイサービスセンター ◆ 福祉センター
TEL: 91-1161 FAX: 92-2862 TEL: 91-1151 FAX: 92-2861



※電話のおかけ間違いにご注意ください。